

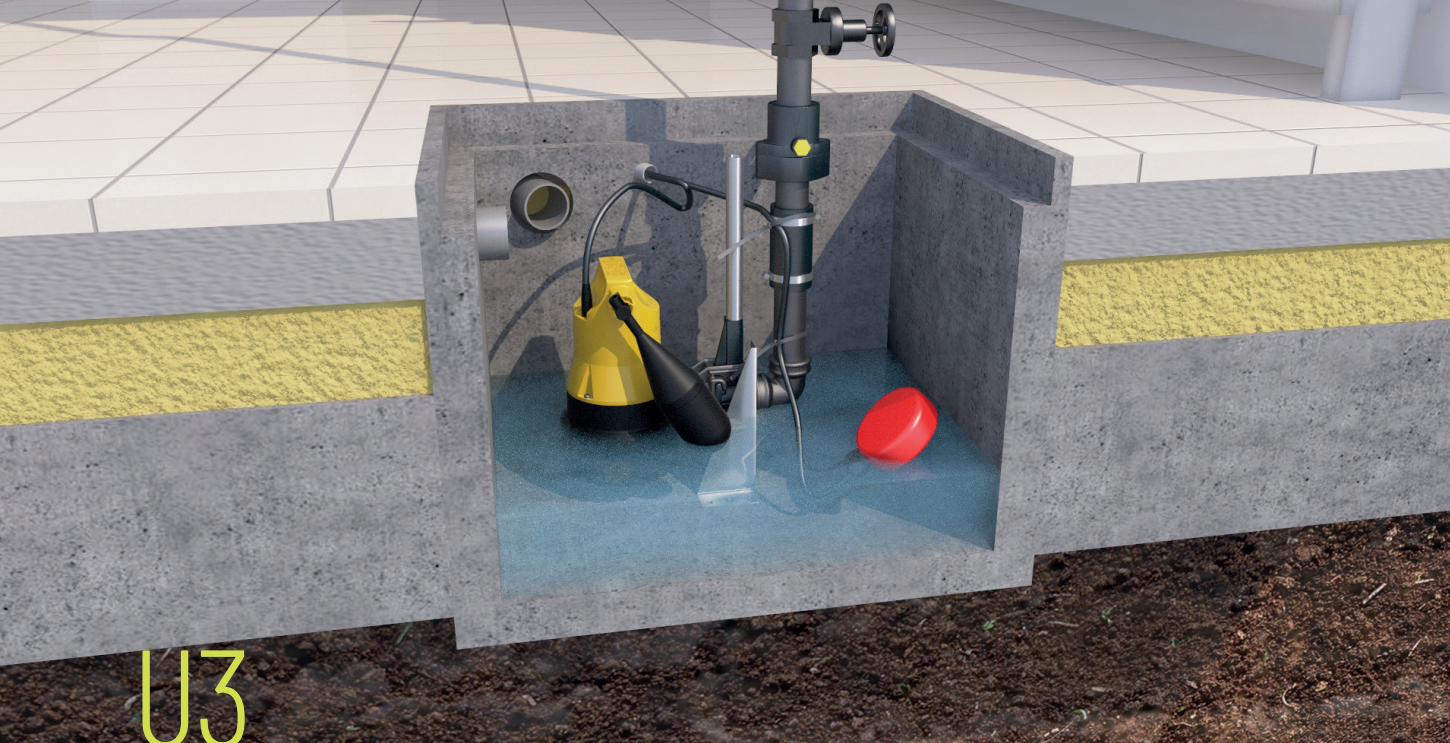


# U3 | U3 spezial

## POMPA ODWADNIAJĄCA

[JUNG-PUMPEN.PL](http://JUNG-PUMPEN.PL)





# U3

## ORYGINAŁ - TERAZ JESZCZE LEPSZY

Już ponad 50 lat temu pompa U3 KS podbiła rynek instalacji sanitarnych i stała się synonimem pompy do odwadniania piwnic. Jest to niezastąpione urządzenie w domu i ogrodzie, które może być wykorzystane na więcej sposobów niż zwykłe pompy.

**Sukces** tej pompy skłonił nas do jej dalszego rozwoju i dostosowania do życzeń naszych klientów i wymagań rynku.

- › **Zwiększona wydajność**
- › **Oszczędność miejsca na wysokość dzięki wprowadzeniu kabli do osłony kablowej**
- › **Ergonomiczny uchwyt**
- › **Zamykany otwór spłukujący**
- › **Temperatura medium 35 °C, 60 °C przez krótki czas (10 minut)**

Dzięki temu **U3 K | U3 KS** znajdują nadal zastosowanie w wielu obszarach:

- ▮ Odprowadzanie ścieków z urządzeń sanitarnych, takich jak umywalki, prysznice lub pralki
- ▮ Utrzymywanie studzienki w stanie suchym
- ▮ Odprowadzanie wód powierzchniowych
- ▮ Pompowanie wody z zalanych piwnic, basenów lub stawów
- ▮ Dla ochrony przed cofaniem się wody

**U3 K | U3 KS specjal** może być używany do pompowania mediów specjalnych:

- ▮ roztwory wodne do 15% zawartości soli
- ▮ kondensat z systemów gazowych kotłów kondensacyjnych
- ▮ słonej wody ze stacji zmiękczenia
- ▮ kiszonki, serwatki, nawozów płynnych





# SPECYFIKA

Quality „Made in Germany”

Szersza rączka - gwarantuje pewny chwyt podczas transportu i montażu.

Dolny wylot kabla - zapobiega zaginaniu się kabla

Podłużne wodoszczelne odlewane przepusty kablowe - zapobiegają przedostawaniu się wilgoci do silnika

Sprawdzona technologia pływaków

Te same wymiary - pompy nadal pasują do naszych zbiorników Hebefix i Baufix

Zamykany wylot zmiennego ciśnienia - do odpowietrzania korpusu pompy

Możliwość odsysania - dzięki zdejmowanemu koszowi ssawnemu do 5 mm lustra wody

Urządzenie płuczące - poprzez zdjęcie kosza ssawnego i proste wyciągnięcie korków można utrzymać podłoże w rzępi w znacznym stopniu wolnym od osadów.

5 lat gwarancji - z rejestracją dla instalatora SHK



# WIĘCEJ KOMFORTU

## DZIĘKI ODPOWIEDNIM AKCESORIOM

Właściwe akcesoria, profesjonalnie zamontowane, oferują wiele bezpieczeństwa i komfortu w dłuższej perspektywie. To także oszczędność pieniędzy.

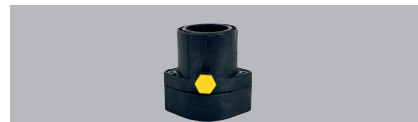
### Zespół sprzęgający GR 32

- Do szybkiej i wygodnej konserwacji bez konieczności odkręcania połączeń śrubowych.
- Wystarczy odłączyć pompę i wyciągnąć ją ze studzienki w celu kontroli wzrokowej.



### Kłapa zwrotna R32

- Najwyższe bezpieczeństwo zgodnie z przepisami EN.
- Zapobiega samoczynnemu opróżnianiu się przewodu ciśnieniowego podczas normalnej pracy. Podczas prac naprawczych i konserwacyjnych woda nie może spływać z powrotem z przewodu ciśnieniowego do komory.



### Specjalne płytki dla niskich wysokości przełączania

- Nadają się szczególnie do odpływów znajdujących się blisko podłogi, np. pod prysznicem, lub do odpływów o małej ilości wody reszkowej. ON 105 mm, OFF 45 mm



### Specjalny pływak do wąskich studzienek

- W przypadku niewielkiej ilości wolnego miejsca (min. 30 x 30 cm), ten mały pływak umiejętnie spełnia swoje zadanie. WŁ 240 mm, WYŁ 170 mm



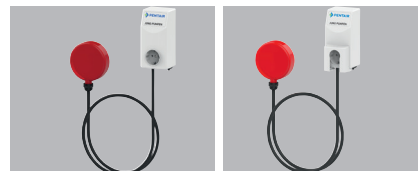
### Zestaw przyłączeniowy DN 32

- Do podłączenia pomp odwadniających piwnicę do istniejącego przewodu ciśnieniowego.
- Teleskopowy przewód ciśnieniowy można przedłużyć do 90 cm i zapewnia on bezstopniowe przejście między pompą a istniejącym przewodem ciśnieniowym. Istniejące przewody ciśnieniowe można szybko i łatwo wymienić.



### System alarmowy

- Wcześniej wykrywa niedopuszczalnie wysoki poziom wody i uruchamia alarm za pomocą kulowego wyłącznika zanurzeniowego.
- Nadajnik alarmowy z funkcją zatrzymania pralki automatycznie wyłącza np. pralkę.



### Zestawy montażowe Easyfix 32 single i Easyfix 32 duo.

- Przy niewielkim nakładzie pracy pompy do odwadniania piwnic lub pompy odwadniające mogą być instalowane jako pojedyncze lub podwójne urządzenia w studzience za pomocą tych zestawów.
- Zestawy są gotowe do podłączenia, a wszystkie niezbędne elementy są już wstępnie zmontowane na płycie bazowej! Easyfix należy jedynie umieścić w studzience i podłączyć do przewodu ciśnieniowego.



Pompy nie wchodzą w zakres dostawy



Pentair Water Polska Sp. z o.o. | ul. Plonów 21 | 41-200 Sosnowiec | Polska | tel. +48 32 295 1200 | [pl.jp@pentair.com](mailto:pl.jp@pentair.com)

PENTAIR and PENTAIR JUNG PUMPEN are trademarks, or registered trademarks of Pentair or its subsidiaries in the United States and/or other countries.  
© 2023 Pentair Jung Pumpen