

BAUFIX 200

ONDERVLOERSRESERVOIR

- Drukbestendig reservoir
- Enkele en dubbele installatie
- Bodemafvoer met geurafsluiting
- Traploze niveau-aanpassing
- Afdichtingsmanchet voor de verbinding met de dunbedafdichting van de klant
- Gebruik in grondwater gebieden mogelijk
- Geleidingsrailsysteem GR 32 of GR 50 mogelijk



BESCHRIJVING

De Baufix 200 is als ondervloers reservoir geschikt voor sterkere vuilwateraanwezigheid en grotere stromingsvolumes. Zonder grote bouwkundige inspanning verwerkt deze vuil water uit waskeukens, opslag- of kelderruimten.

De Baufix 200 kan als enkele of ook als dubbele installatie ingebouwd worden. De noodzakelijke onderdelen voor de pomp- montage horen bij de leveromvang. Als dubbele installatie biedt hij grotere zekerheid bij de verwerking. De beide pompen worden via een sturing (accessoires) geschakeld, in normaal bedrijf afwisselend of gelijktijdig om piekbelasting op te vangen.

Als het systeem als een enkel systeem wordt gebruikt, moet een pomp met een ingebouwde niveauregeling geselecteerd worden.

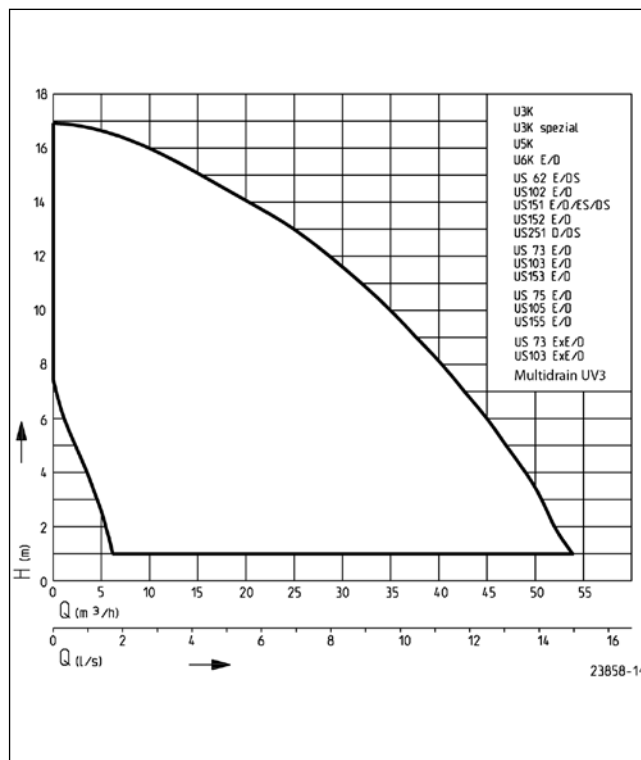
De te gebruiken pompen kunnen al naargelang de hoeveelheid afvalwater gekozen worden. Hierbij moet vooral rekening gehouden worden met het te transporteren vuil water en de vereiste pompcapaciteit. Bij licht vervuild water (korrelgrootte max. 10 mm) kunnen de pompen U3K, U5K of de U6K gebruikt worden. Zijn de bijmengsels groter of de hoeveelheid afvalwater hoger wordt het gebruik van pompen van de US-bouwreeks aanbevolen. De pompen US 73+103 Ex vinden hun gebruik in explosiegevaarlijke bereiken. Bij industriële toepassingen moet de bestendigheid van de materialen vooraf getest worden. Al naargelang het pomptype moet de Baufix 200-32 met 1¼" of de Baufix 200-50 met 2" gekozen worden.

Zonder bekistingswerkzaamheden wordt het drukbestendige kunststof reservoir in de betonfundering geplaatst en dient voor de basisleiding als verzamelreservoir. De inbouw in grondwatergevaarlijke gebieden is enkel met bijkomende maatregelen (waterdichte betonbekisting) toegelaten omdat de verbinding PE-beton niet dicht is tegen het drukkende water.

Door het op een later tijdstip compenseren van het afdekframe uit kunststof kan de reservoirafdekking traploos aangepast worden aan de bodem- en tegelhelling. De installatie voldoet aan de vereisten van de DIN EN 12050.

Constructiewijzigingen voorbehouden - capaciteitstolerantie conform ISO 9906

CAPACITEIT



BAUFIX 200

ONDERVLOERS RESERVOIR

LEVERINGSOMVANG

Kunststof reservoir voor opname van een volgens EN 12050 geteste pomp met aangepaste aansluitsteunen, niveaucompenserend afdekframe uit kunststof met afdekplaat en geur

afsluiting voor bodemafvoer, slangverbinding en vooraf geïnstalleerde drukleiding met twee terugslagkleppen, seal voor aansluiting van de kabelinvoer, zonder pompen.

MECHANISCHE GEGEVENS

Tank capaciteit	240 l
-----------------	-------

BAUFIX 200

Type	Art.-Nr.	Gewicht
Baufix 200-32	JP48186	30 kg
Baufix 200-50	JP48187	37 kg

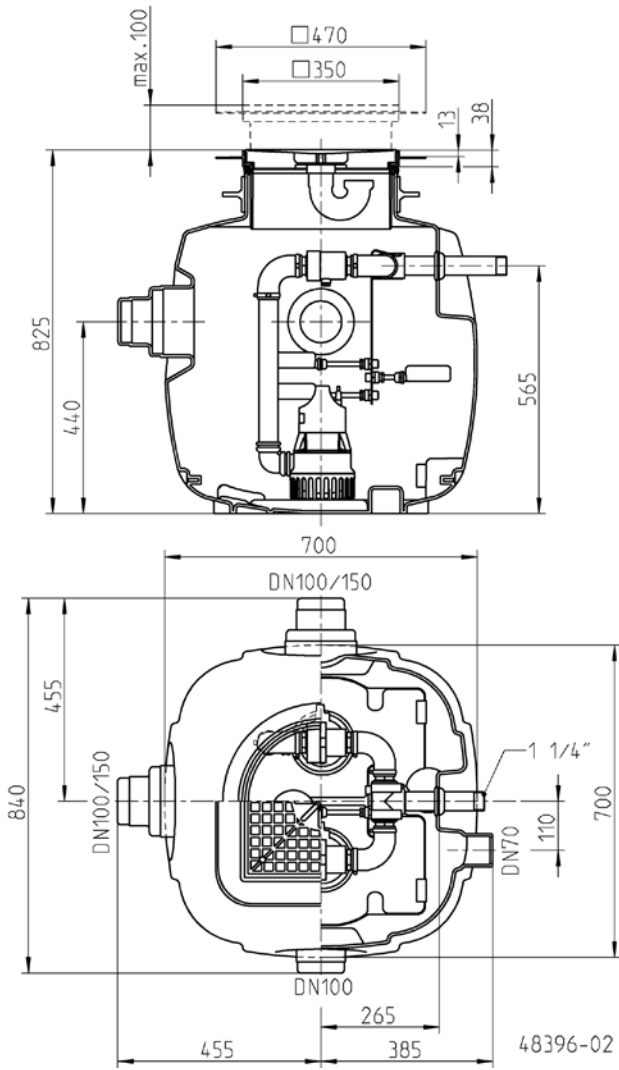
MOGELIJKE POMPEN

Baufix 200-32	US 103 E/D Ex	US 103 E/D
U3K/U3K spezial	Multidrain UV3	US 153 E/D
U5K	Baufix 200-50	US 75 E/D
U6K E/D	US 62 E/D	US 105 E/D
US 62 D/E	US 102 E/D	US 155 E/D
US 102 E/D	US 151 E/D	US 73 E/D Ex
US 73 E/D	US 152 E/D	US 103 E/D Ex
US 103 E/D	US 251 D	
US 73 E/D Ex	US 73 E/D	

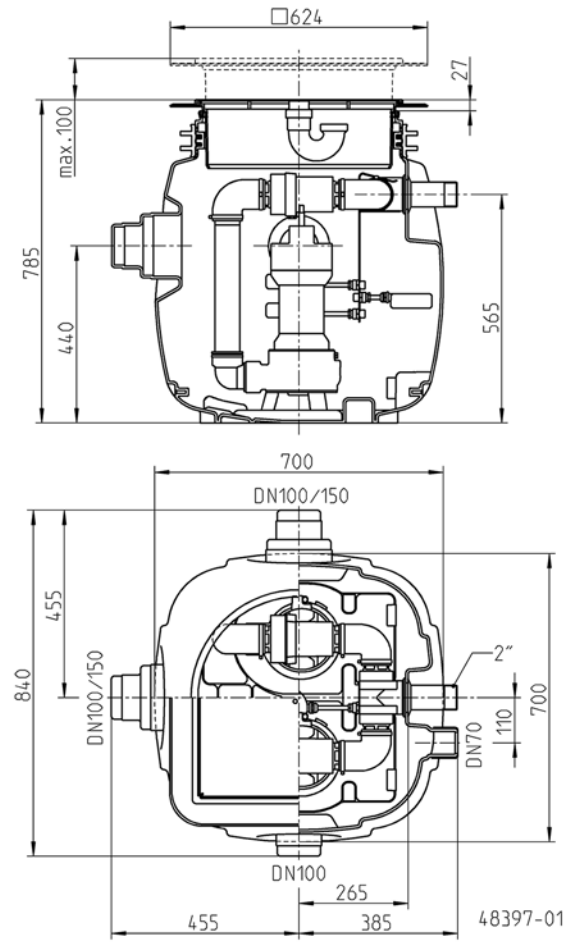
BAUFIX 200

ONDERVLOERSRESERVOIR

Afmetingen Baufix 200-32 (mm)



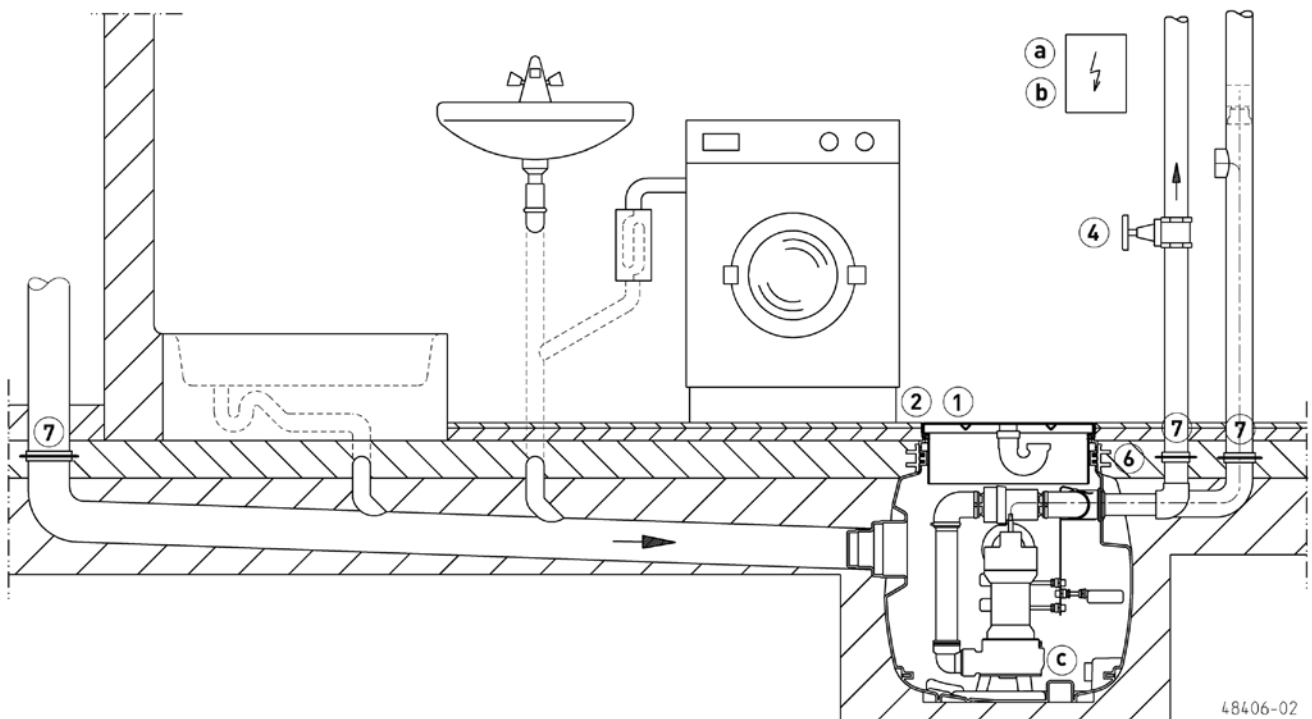
Afmetingen Baufix 200-50 (mm)



BAUFIX 200

ONDERVLOERS RESERVOIR

Inbouwvoorbeeld Baufix 200






MECHANISCHE TOEBEHOREN

				Art.-Nr.
	1 Afdekplaat	Roestvrijstaal, met verwisselbare bodem en zwanenhals		JP24024
	2 Frame	Roestvrijstaal		JP28118
	3 Speciale ventilatie	Speciaalfilter met huis, niet geschikt voor heetwater		JP27484
	4 Afsluiter	1¼" (DN 32), PN 16	110x60 (HxB)	JP44785
		messing, ½" (DN 40), PN 16	125x60 (HxB)	JP44786
		messing, 2" (DN 50), PN 16	140x70 (HxB)	JP44787
	Kogelkraan	1 1/4", PVC, voor agressieve medicijnen	105x155 (HxB)	JP46111
	5 Voetbochtkoppeling	GR 32 voor Hebefix 200/Baufix 200 (U3/U5/U6)		JP48279
		GR 50 voor Hebefix 200/Baufix 200 (US75/US105/US155)		JP48280
	Veiligheidshende	voor US 75, US 105, US 155, roestvrij staal		JP41024
	6 Grondwater seal	Ø315 voor Baufix 100 / Baufix 200-32		JP47216
		Ø500 voor Baufix 200-50 / Vacubox 200		JP48215
	7 Grondwater afdichtingsset	voor Baufix 100/Baufix 200-32 met toevoer DN 100		JP50206
		voor Baufix 200-32 met toevoer DN 150		JP50205
		voor Baufix 200-50/Vacubox 200 met toevoer DN 100		JP50204
		voor Baufix 200-50/Vacubox 200 met toevoer DN 150		JP50203
	8 Reservoir uitbreiding	165-265 mm voor Baufix 200-50/Vacubox 200		JP48282

BAUFIX 200

ONDERVLOERS RESERVOIR

ELEKTRISCHE TOEBEHOREN

		Art.-Nr.	
	a Besturingen voor dubbelpomps installaties		
	Besturing Highlogo 2-00 E	230 V	JP47996
	Besturing BD 00 E	230 V, voor pompen U3-U6, US 62-105, UV3, UV 300, 08/2 ME	JP45735
	Besturing HIGHLOGO 2-00	400 V	JP47997
	Besturing BD 01	400 V, voor pompen U6, US 62-105, UV 300	JP45993
	Besturing HIGHLOGO 2-25	400 V	JP47998
	Besturing BD 26	400 V, voor pompen U6 en US 151-155	JP45737
	Besturing BD 610 EC	230V, met bedrijfscondensator, voor US 151 E	JP45743
	Besturing BD 47	400 V, voor pompen US 251-253, UV 620-3, UV 625-3	JP45739
	Besturing BD 23 X	voor US 73 D EX	JP09755
	Besturing BD 25 X	voor US 103 D EX	JP09681
		Niveauschakelaar	
	Droogloopbeveiliging	JP44603	
	Vlotterschakelaars pakket B232 voor Hebefix 200-32 / Baufix 200-32	JP48228	
	Vlotterschakelaars pakket B250 voor Hebefix 200-50 / Baufix 200-50	JP48229	
	Vlotterschakelaars pakket BF232 voor hydrolese afwaswater	JP48298	
	Vlotterschakelaars pakket BF250 voor hydrolese afwaswater	JP48299	
	Hulpschakelaar ExH-B voor Ex-pompen	for ex-proof pumps only (duplex units) JP00295	
	Alarminstallatie		
	AG3	Vlotterschakelaar, stroomnet afhankelijk, pot. vrij contact 3 m Kabel	JP44891
	AG10	Vlotterschakelaar, stroomnet afhankelijk, pot. vrij contact 9,5 m kabel	JP44892
	Wasmachinestop		
	AW3	Vlotterschakelaar, stroomnet afhankelijk, 3m Ltg	JP44895
	AW0	voor alarmmeldingen bij meerdere wasmachines	JP44899
	b Accu	9 V, voor stroomnet onafhankelijk alarm	JP44850
		c Asafdichting controle	DKG
		DKG Ex voor explosieveilige pompen	JP00249