

COMPLI 1200 HL

FECALIËN-OPVOERINSTALLATIES

- Met modern HighLogo besturing
- Aansluitklaar
- Geschikt voor onderdompeling
- In hoogte verstelbare inlaat
- Dubbele terugslagklep
- Reservoir van PE 350 l
- Smart home mogelijkheid



BESCHRIJVING

De reservoirinstallaties Compli 1200 zijn met hun verschillende capaciteitsniveaus speciaal ontworpen voor een groot totaalvolume, bijv. als het afvalwater van meerdere wooneenheden of afvalwater van bedrijven moet worden afgevoerd. Bij het ontwerp is de nadruk gelegd op gemakkelijke hantering, ruimtebesparende opstelling en eenvoudige installatie.

De inlaat aan de achterkant van het reservoir met verschillende niveaus kan met een verbindingsstuk (van de klant) zowel traploos variabel in hoogte (560-700 mm) als draaibaar (180°) worden gemonteerd.

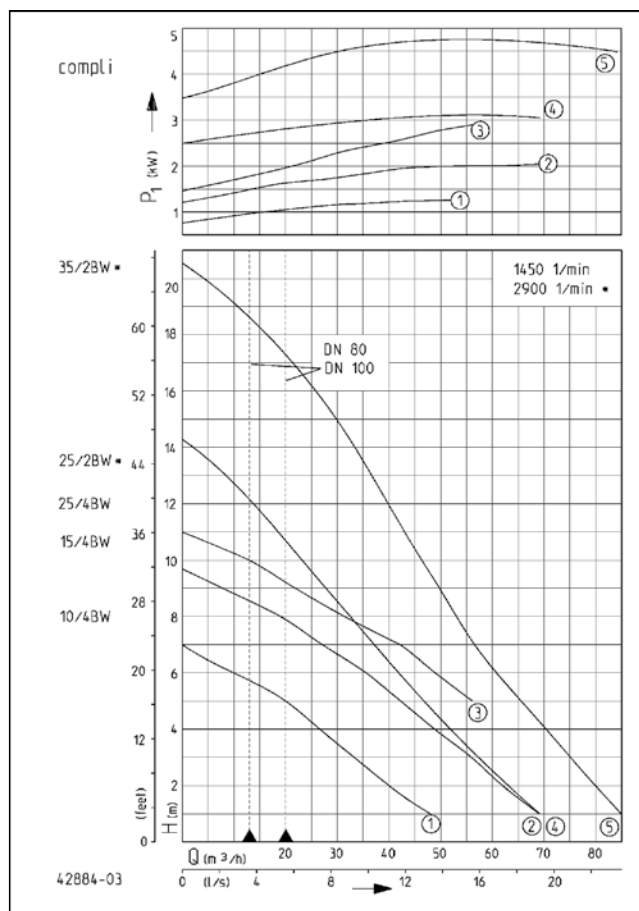
De voor onderdompeling geschikte installatie kan zonder extra werkzaamheden voor algemeen gebruik worden ingezet in ruimtes met overstromingsrisico. Het besturingssysteem moet worden geïnstalleerd in een tegen overstroming beveiligde en goed geventileerde ruimte.

Het reservoir van PE heeft vrij toegankelijke afvoeren en een inlaatklemflens voor een eenvoudige montage. De reinigingsopening aan de bovenkant en de gemakkelijke uitwisselbaarheid van de opgebouwde pompen zorgen voor tijdsbesparing bij het onderhoud. De twee pompaggregaten op het reservoir schakelen afwisselend of werken indien nodig met beide pompen om piekbelastingen op te vangen of als reserve te werken. Deze automatische schakelvolgorde verhoogt de veiligheid in het bijzonder bij gebruik in bedrijfs- of openbare gebouwen en is conform EN 12056-4 paragraaf 5.1 vereist in gevallen waarin de afvalwatertoevoer niet mag worden onderbroken.

De Compli hijseenheden zijn verkrijgbaar met moderne microprocessorbesturing (HighLogo). De bediening kan intuïtief en flexibel worden geconfigureerd via het grote grafische display in combinatie met de multifunctionele draaiknop. Met optionele accessoires (GSM-modem) is verzending per SMS of e-mail ook mogelijk in geval van een storing.

Door de FTJP draadloze zender aan te sluiten op het potentiaalvrije contact is het mogelijk de schakeltoestand (bijv. een alarmmelding) door te geven aan een EnOcean-geschikte smart home gateway (Wibutler, Afriso, Homee).

CAPACITEIT



Type	Opvoerhoogte H [m]	1	2	3	4	5	6	7	8	9	10	11	13	15	17
compli 1210/4 BW HL	Capaciteit Q [m³/h]	48	40	33	27	20	10								
compli 1215/4 BW HL		69	62	56	49	42	36	27	19						
compli 1225/4 BW HL						56	49	42	32	22	13				
compli 1225/2 BW HL		69	64	58	52	47	42	37	33	28	23	20	8		
compli 1235/2 BW HL		85	80	75	71	66	62	57	54	50	47	44	36	30	21

Constructiewijzigingen voorbehouden - capaciteitstolerantie conform ISO 9906

Volgens EN 12056 moet de minimale stroomsnelheid in de drukleiding 0,7 m/s bedragen. Deze waarde is als grenswaarde (stippellijn) in het Q-H-diagram ingetekend.



COMPLI 1200 HL

FECALIËN-OPVOERINSTALLATIES

LEVERINGSOMVANG

Aansluitklare reservoirinstallatie conform EN 12050 met inlaatklemsflens DN 150, opgebouwde pomp en aansluitflens DN 80 met buisstuk Ø110, reduceerring Ø 110 tot Ø 90, opgebouwde dubbele terugslagklep, met elk een elastische verbinding met klemmen voor de kunststof drukleiding en ventilatieleiding, automatische niveauregeling. Besturingssysteem (beveiligingsklasse IP 44) met motorbeveiliging, geluidswering, transformator, netspanningsafhankelijke alarminstallatie

en potentiaalvrij contact voor de verzamelstoringsmelding, met optische weergave van de draairichting, alarm en werking en 2 hand-0-auto-schakelaars, met automatische wisselschakeling en piekbelastingsfunctie en andere functies, zoals temperatuurregelaar en wartungsintervallanzeige.

Kabel: reservoir-besturingssysteem 4 m, besturingssysteemstekker 1,5 m.

MECHANISCHE GEGEVENS

Pomp	verticaal eentraps	Pomphuis	Grijs gietijzer
Vrije doorlaat	70 mm	Geschikt voor onderdompeling	ja
Persleiding	DN 100	Perszijde	DN 80
Lager	Kogellager, vetgesmeerd	Tank capaciteit	350 l
Motorbehuizing	Grijs gietijzer		

ELEKTRISCHE GEGEVENS

Spanning	3/N/PE-400 V	Beveiligingsklasse	IP 68
Netsnoer	4m H07RN-F	Isolatieklasse	F
Draden	6G1,5	Wikkelingsthermostaat	ja

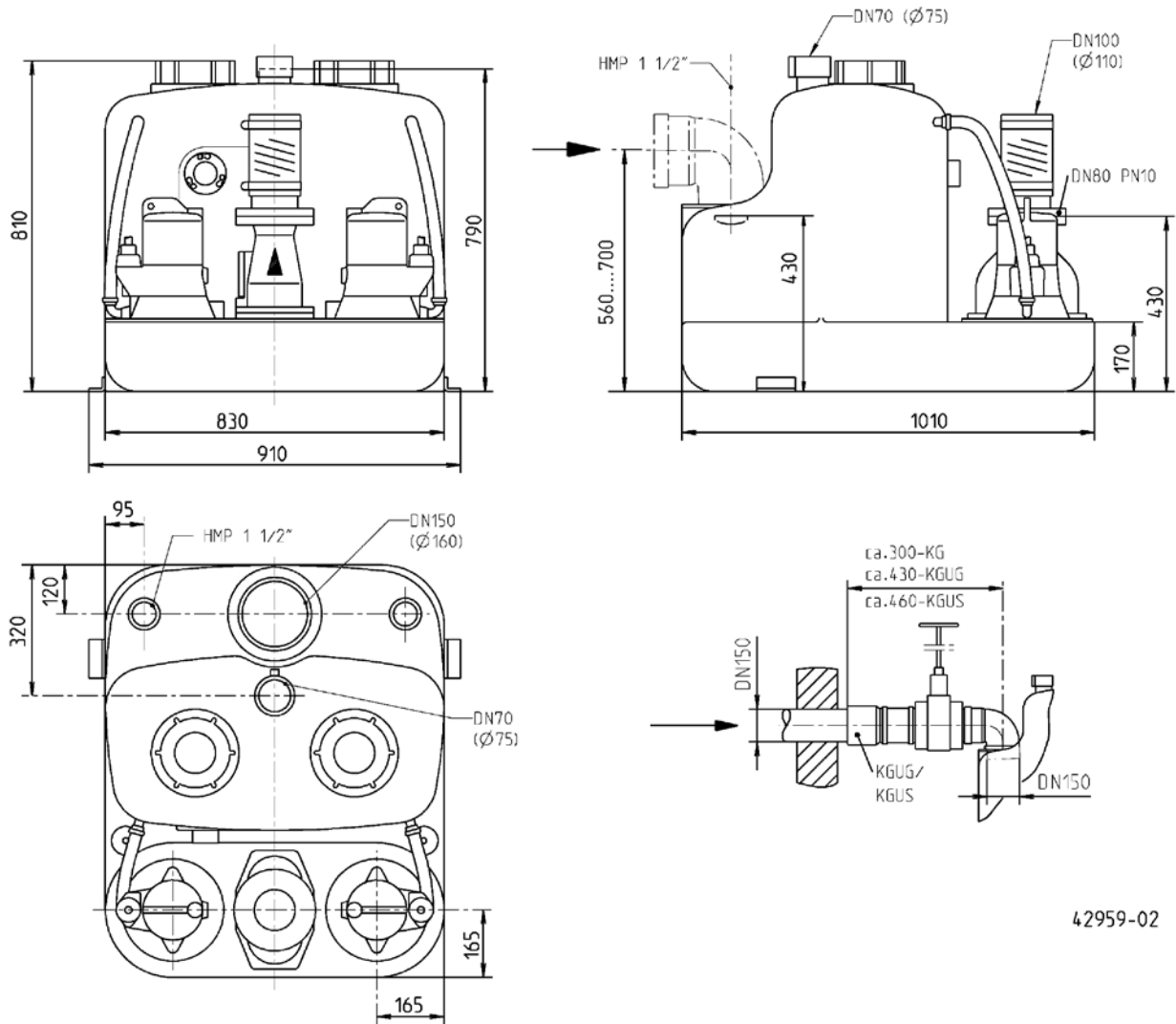
COMPLI 1200 HL

Type	Art.-Nr.	Motorvermogen		Stroom	Stekker	Oliekamer	Waaier	Gewicht
		P1	P2					
compl 1210/4 BW HL	JP50118	1,25 kW	0,87 kW	2,2 A	CEE-16A	nee	Vortexwaaier, GVK	133 kg
compl 1215/4 BW HL	JP50119	2,20 kW	1,70 kW	3,9 A	CEE-16A	nee	Vortexwaaier, GVK	134 kg
compl 1225/4 BW HL	JP50120	3,00 kW	2,20 kW	5,1 A	CEE-16A	nee	Vortexwaaier, GVK	143 kg
compl 1225/2 BW HL	JP50121	3,30 kW	2,60 kW	5,4 A	CEE-16A	ja	Vortexwaaier, grijs gietijzer	143 kg
compl 1235/2 BW HL	JP50122	4,80 kW	4,00 kW	8,2 A	CEE-32A	ja	Vortexwaaier, grijs gietijzer	158 kg

COMPLI 1200 HL

FECALIËN-OPVOERINSTALLATIES

Afmetingen compli 1200 (mm)

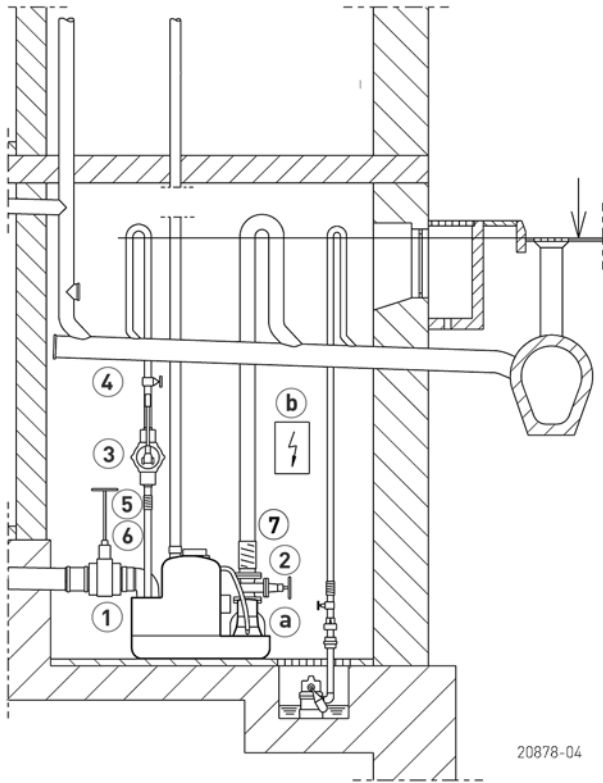


42959-02

COMPLI 1200 HL

FECALIËN-OPVOERINSTALLATIES

Inbouwvoorbeeld



De installaties hebben een aansluitflens DN 80/PN 10, maar met buisaansluiting DN 100. Bij directe opbouw hoeven terugslagkleppen en afsluiters daarom alleen in DN 80 gekozen te worden. De doorgaande drukleiding wordt met DN 100 via de elastische verbinding aangesloten.

Fecaliën-opvoerinstallaties mogen volgens de bouw- en testbeginselen van de norm EN 12050 alleen worden gebruikt voor de afvoer van fecaliën en huishoudelijk afvalwater (EN 12056, DIN 1986-3) binnen de gebouwonwatering. Ze moeten overeenkomstig de

voorschriften van de norm EN 12056-4 met reservoir binnen gebouwen worden ingebouwd, met een vrije ruimte van 60 cm rondom voor bediening en onderhoud. De drukleiding moet tot boven het plaatselijk vastgelegde terugstroomniveau worden geleid en een conform EN 12050-4 geteste terugslagklep moet worden gemonteerd. De ventilatieleiding moet naar het dak worden geleid. In installaties waarbij de afvalwatertoevoer niet mag worden onderbroken, moet een dubbele installatie worden ingebouwd.


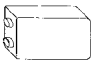

MECHANISCHE TOEBEHOREN

				Art.-Nr.
	① PVC schuifafsluiter	met 2 pijpverbindingen, DN 150, PN 2,5	660x450 (HxB)	JP28591
	② Schuifafsluiter	DN 80, PN 10, EN 1171	315x180 (HxB)	JP00639
	③ Handmembraanpomp	bij noodgeval H geod 15m	640x1½" (HxD)	JP00255
	④ Afsluiter	messing, 1½" (DN 40), PN 16	125x60 (HxB)	JP44786
	⑤ Elastische Aansluiting	1½" (DN 40), PN 4	120x50 (HxD)	JP44777
	⑥ Slangklem	1½"		JP44763
	⑦ Adapterring	DN 100-DN 80 SML		JP50174

COMPLI 1200 HL

FECALIËN-OPVOERINSTALLATIES

ELEKTRISCHE TOEBEHOREN

			Art.-Nr.
	a Asafdichting controle	DKG	JP44900
	b Accu	9 V, voor stroomnet onafhankelijk alarm	JP44850
	c Smart Home	FTJP signaalontvanger en transmitter	JP47209