

COMPLI 1500/2500 HL

GROUPE DE RELEVAGE

- Avec commande moderne par microprocesseur HighLogo
- Submersible
- Important volume de collecte
- Choix des entrées
- Cuve PE 500/1000 l
- Compatible avec le système Smart Home



DESCRIPTION

Les stations de relevage Compli 1500 (1 réservoir) et 2500 (2 réservoirs) sont destinées aux gros volumes d'eaux usées industrielles et communales ainsi qu'au raccordement de rues ou d'autres systèmes d'évacuation collectifs. Ici aussi, l'accent a été mis sur une disposition pratique pour une installation simple. L'installation submersible permet, sans frais supplémentaires, une utilisation générale dans des locaux à risque d'inondation. Le dispositif de commande doit être installé à l'abri des inondations et dans un local bien ventilé. La construction avec réservoir en PE dispose d'évacuations librement accessibles et d'une bride de serrage d'arrivée pour un montage facile. Grâce à deux ouvertures de nettoyage situées en haut et à la facilité de remplacement des pompes montées, la maintenance est également facilitée. Pour les domaines d'application avec des exigences particulières en matière de protection contre les incendies, comme par exemple dans les aéroports ou les stations de métro, nous recommandons sur demande les variantes de réservoir en acier inoxydable.

Les stations de relevage Compli sont équipées d'une commande moderne par microprocesseur (HighLogo). Le grand écran graphique combiné au bouton multifonctions permet de configurer la commande de manière intuitive et flexible. Avec un accessoire optionnel (modem GSM), il est également possible d'envoyer des SMS ou des e-mails en cas de panne. En raccordant le transmetteur radio FTJP au contact libre de potentiel, il est possible de transmettre l'état de commutation (par ex. un message d'alarme) à une interface Smart-Home compatible EnOcean (Wibutler, Afriso, Homee).



DONNÉES MÉCANIQUES

Pompe	Verticale monoétagée	Roue	Roue monocanale, en fonte grise
Tuyau de refoulement	DN 100	Corps du moteur	Fonte grise
Palier	Roulement, lubrifié à la graisse	Corps de pompe	Fonte grise
Chambre à huile	Oui	Submersible	Oui
Protection marche à sec	Oui	Capacité réservoir	500/1000 l

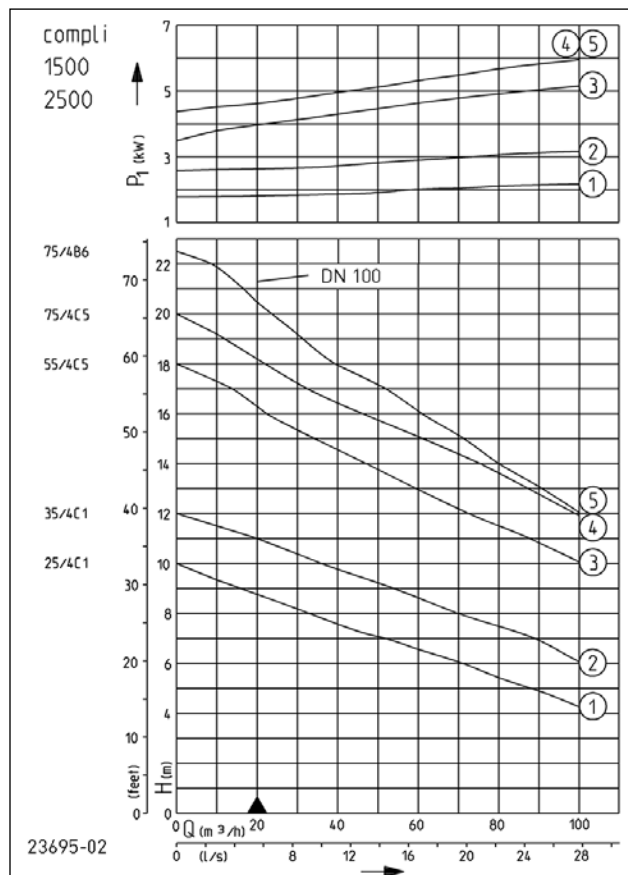
DONNÉES ÉLECTRIQUES

Tension	3/N/PE~400 V	Classe d'isolation	F
Câble électrique	10m H07RN-F	Protecteur thermique	Oui
Indice de protection	IP 68		

COMPLI 1500/2500 HL

GROUPE DE RELEVAGE

PRESTATION



Type	Coffret 1 pompe
Art.-Nr.	
compli 1525/4 C1 HL	JP50123
compli 1535/4 C1 HL	JP50124
compli 1555/4 C5 HL	JP50125
compli 1575/4 B6 HL	JP50127
compli 1575/4 C5 HL	JP50126
compli 2525/4 C1 HL	JP50133
compli 2535/4 C1 HL	JP50134
compli 2555/4 C5 HL	JP50135
compli 2575/4 B6 HL	JP50137
compli 2575/4 C5 HL	JP50136

Type	Hauteur H (m)	4	5	6	7	8	9	10	11	12	13	14	16	18	20
compli 1525/4+2525/4 C1 HL	Débit Q [m³/h]	104	87	71	51	32	16								
compli 1535/4+2535/4 C1 HL				103	89	72	54	36	21						
compli 1555/4+2555/4 C5 HL								100	87	74	59	45	22		
compli 1575/4+2575/4 B6 HL											91	82	62	41	24
compli 1575/4+2575/4 C5 HL										100	87	75	44	22	

Sous réserve de modifications techniques - Plage de tolérance selon ISO 9906

D'après la norme EN 12056 le débit minimum à l'intérieur de la conduite d'eau principale doit être de 0,7 m/s. Cette valeur figure également comme limite de fonctionnement recommandée dans le diagramme H-Q.

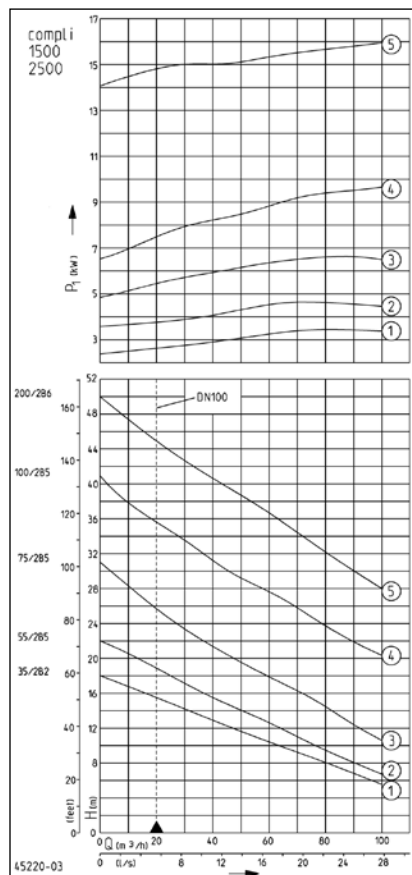
COMPLI 1500/2500 HL, N = 1450 MIN-1

Type	Puissance moteur		Intensité	Fils	Passage libre	Raccord de re-foulement	Poids
	P1	P2					
compli 1525/4 C1 HL	2,4 kW	1,90 kW	4,2 A	6G1,5	100 mm	DN 100	254 kg
compli 1535/4 C1 HL	3,5 kW	2,65 kW	6,9 A	6G1,5	100 mm	DN 100	262 kg
compli 1555/4 C5 HL	5,8 kW	4,65 kW	10,2 A/5,9 A	10G2,5	100 mm	DN 100	364 kg
compli 1575/4 B6 HL	7,2 kW	5,90 kW	12,8 A/7,4 A	10G2,5	70 mm	DN 100	358 kg
compli 1575/4 C5 HL	7,2 kW	5,90 kW	12,8 A/7,4 A	10G2,5	100 mm	DN 100	374 kg
compli 2525/4 C1 HL	2,4 kW	1,90 kW	4,2 A	6G1,5	100 mm	DN 100	301 kg
compli 2535/4 C1 HL	3,5 kW	2,65 kW	6,9 A	6G1,5	100 mm	DN 100	309 kg
compli 2555/4 C5 HL	5,8 kW	4,65 kW	10,2 A/5,9 A	10G2,5	100 mm	DN 100	411 kg
compli 2575/4 B6 HL	7,2 kW	5,90 kW	12,8 A/7,4 A	10G2,5	70 mm	DN 100	405 kg
compli 2575/4 C5 HL	7,2 kW	5,90 kW	12,8 A/7,4 A	10G2,5	100 mm	DN 100	421 kg

COMPLI 1500/2500 HL

GROUPE DE RELEVAGE

PRESTATION



Type	Coffret 1 pompe Art.-Nr.
compli 1535/2 B2 HL	JP50128
compli 1555/2 B2 HL	JP50129
compli 1575/2 B5 HL	JP50130
compli 15100/2 B5 HL	JP50131
compli 15200/2 B6 HL	JP50132
compli 2535/2 B2 HL	JP50138
compli 2575/2 B5 HL	JP50140
compli 2555/2 B2 HL	JP50139
compli 25100/2 B5 HL	JP50141
compli 25200/2 B6 HL	JP50142

Type	Hauteur H (m)	5	7	10	13	16	19	22	25	28	31	34	37	40
compli 1535/2+2535/2 B2 HL	Débit Q [m³/h]	102	88	65	38	17								
compli 1555/2+2555/2 B2 HL			96	76	58	35	17							
compli 1575/2+2575/2 B5 HL				104	87	70	54	37	23	9				
compli 15100/2+25100/2 B5 HL								91	76	55	41	23	15	4
compli 15200/2+25200/2 B6 HL										100	86	72	58	43

Sous réserve de modifications techniques - Plage de tolérance selon ISO 9906

D'après la norme EN 12056 le débit minimum à l'intérieur de la conduite d'eau principale doit être de 0,7 m/s. Cette valeur figure également comme limite de fonctionnement recommandée dans le diagramme H-Q.

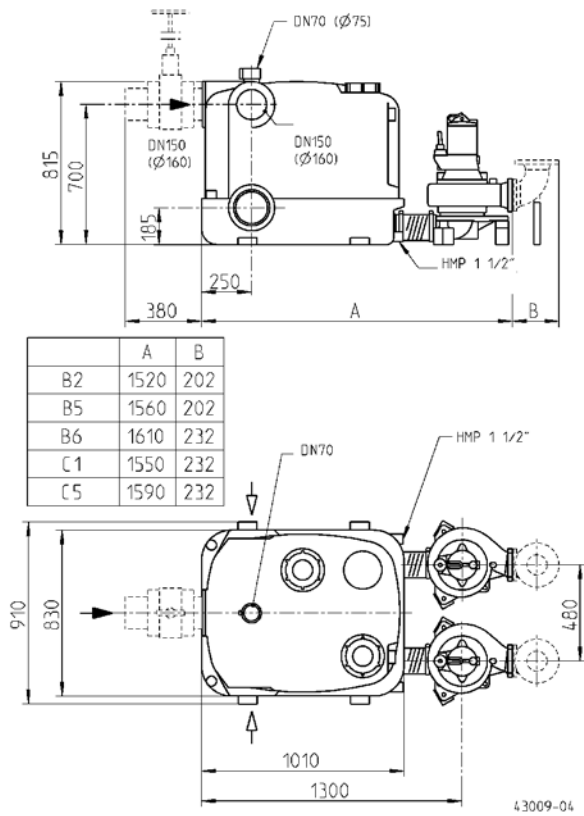
COMPLI 1500/2500 HL, N = 2900 MIN-1

Type	Puissance moteur		Intensité	Fils	Passage libre	Raccord de re- foulement	Poids
	P1	P2					
compli 1535/2 B2 HL	3,7 kW	3,04 kW	6,6 A	6G1,5	70 mm	DN 80	236 kg
compli 1555/2 B2 HL	5,2 kW	4,45 kW	8,7 A/5,0 A	10G2,5	70 mm	DN 80	302 kg
compli 1575/2 B5 HL	7,7 kW	6,60 kW	13,2 A/7,7 A	10G2,5	70 mm	DN 80	322 kg
compli 15100/2 B5 HL	10,5 kW	9,20 kW	17,6 A/10,2 A	10G2,5	70 mm	DN 80	368 kg
compli 15200/2 B6 HL	17,3 kW	15,40 kW	28,8 A/16,7 A	10G2,5	70 mm	DN 100	550 kg
compli 2535/2 B2 HL	3,7 kW	3,04 kW	6,6 A	6G1,5	70 mm	DN 80	283 kg
compli 2575/2 B5 HL	7,7 kW	6,60 kW	13,2 A/7,7 A	10G2,5	70 mm	DN 80	369 kg
compli 2555/2 B2 HL	5,2 kW	4,45 kW	8,7 A/5,0 A	10G2,5	70 mm	DN 80	349 kg
compli 25100/2 B5 HL	10,5 kW	9,20 kW	17,6 A/10,2 A	10G2,5	70 mm	DN 80	415 kg
compli 25200/2 B6 HL	17,3 kW	15,40 kW	28,8 A/16,7 A	10G2,5	70 mm	DN 100	597 kg

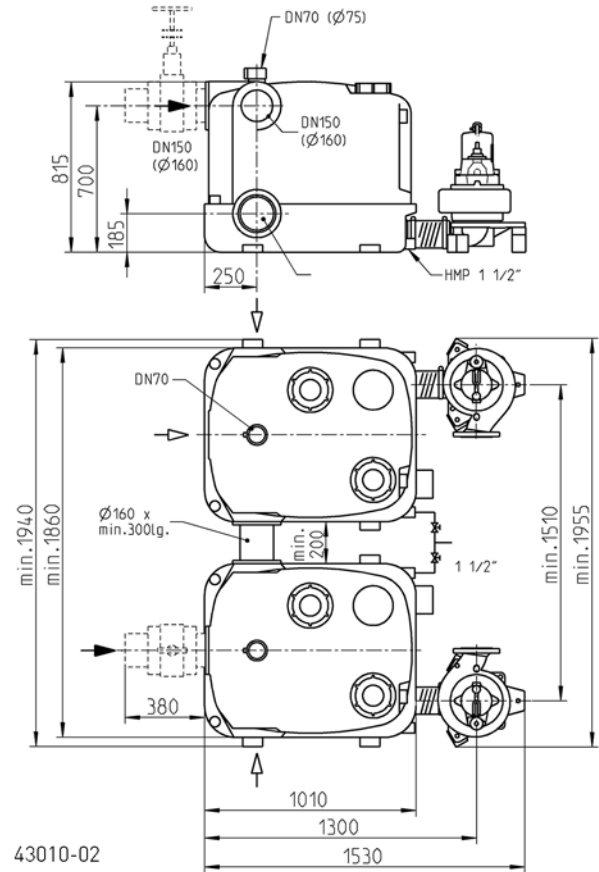
COMPLI 1500/2500 HL

GROUPE DE RELEVAGE

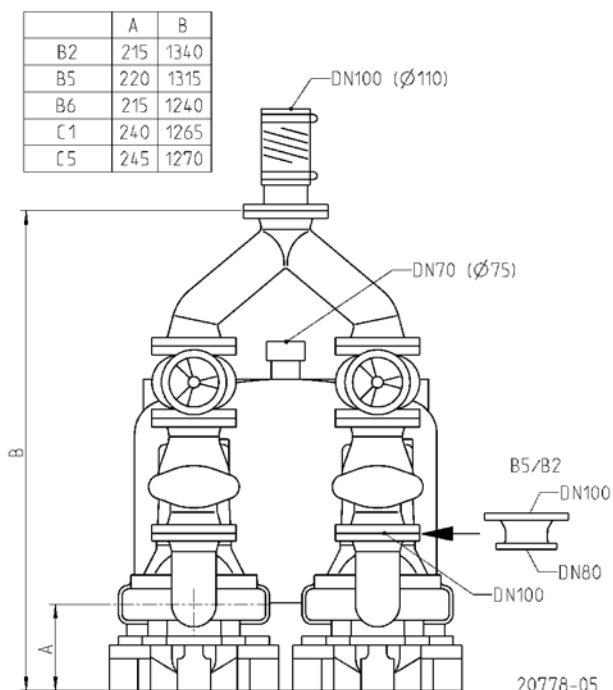
Dimensions compli 1500 (mm)



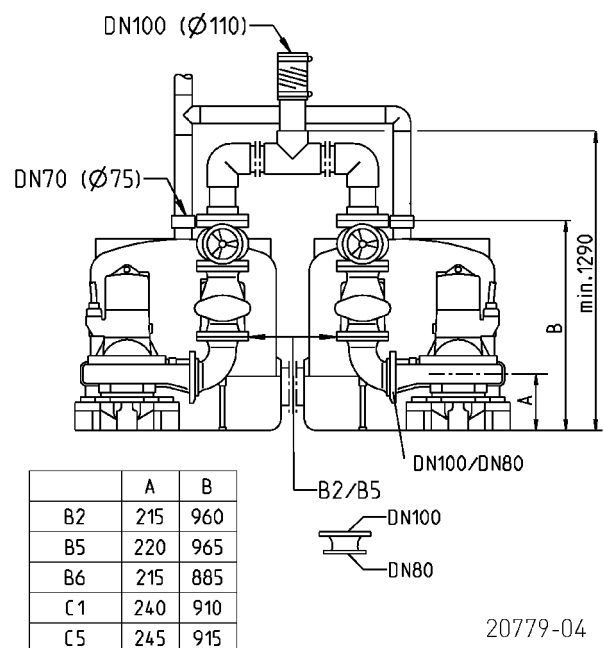
Dimensions compli 2500 (mm)



Dimensions compli 1500 (mm)



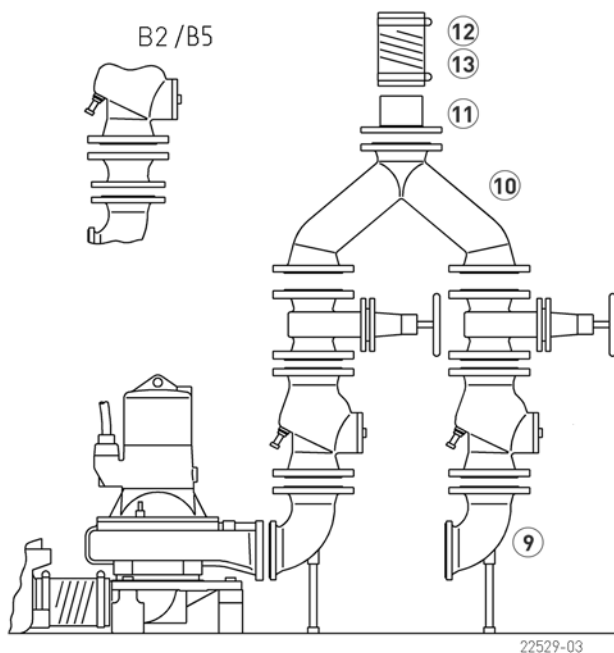
Dimensions compli 2500 (mm)



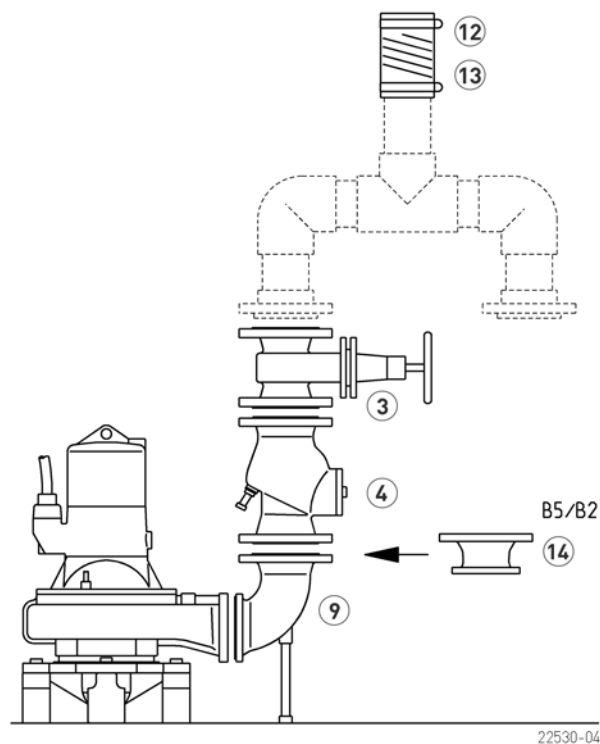
COMPLI 1500/2500 HL

GROUPE DE RELEVAGE

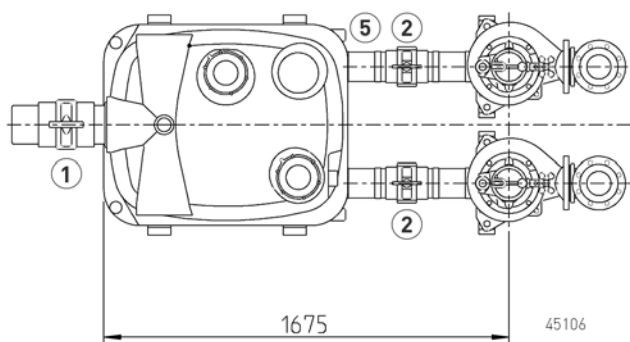
Montage compli 1500



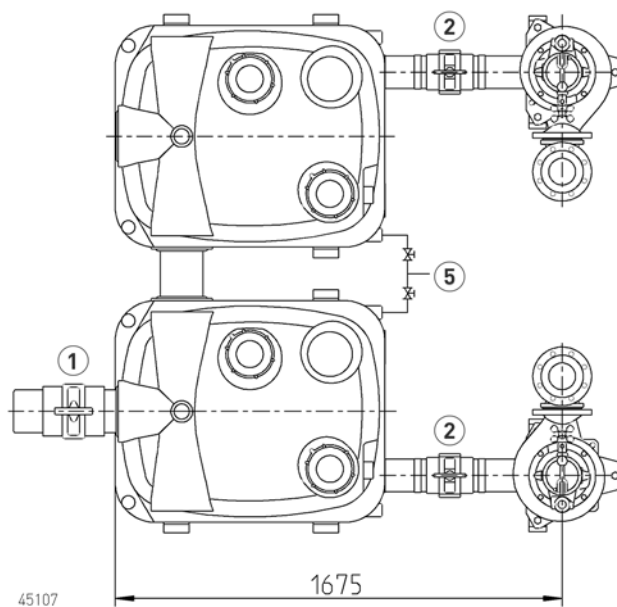
Montage compli 2500



Montage compli 1500



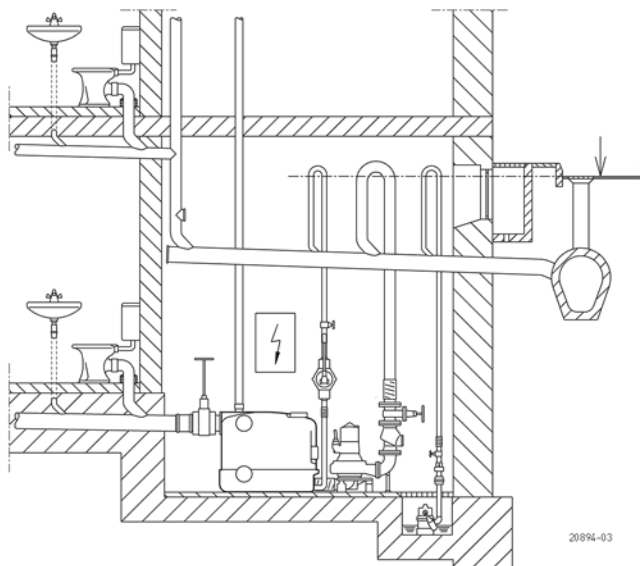
Montage compli 2500



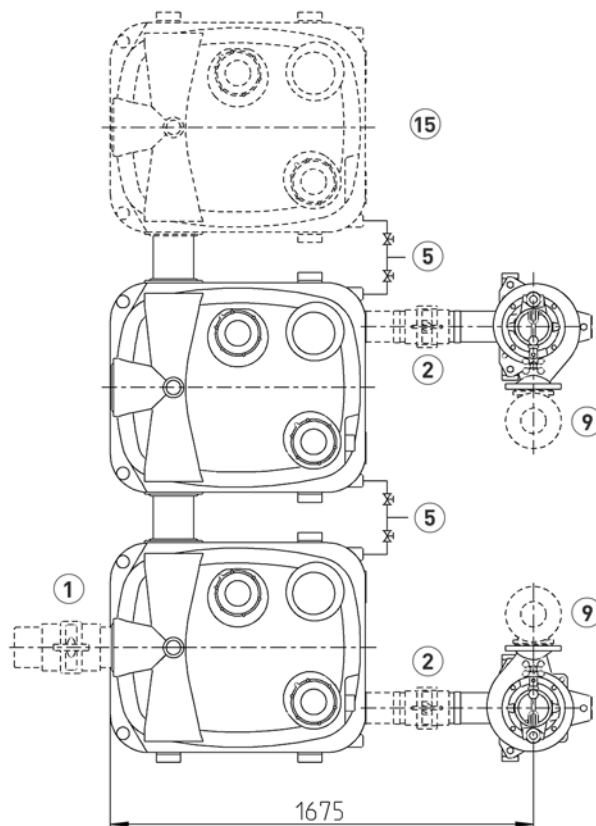
COMPLI 1500/2500 HL

GROUPE DE RELEVAGE

Exemple de montage



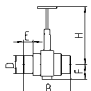
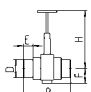
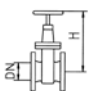
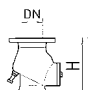
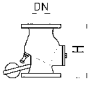
Montage avec réservoir aditionnel



Les groupes de relevage pour matières fécales doivent être utilisés, selon les principes de construction et de contrôle de EN 12050 pour le refoulement des matières fécales et des eaux usées domestiques, comme décrit dans la norme DIN 1986 partie 3, dans l'assainissement des bâtiments. Ils doivent être montés, conformément aux directives de la norme EN 12056-4, avec un réservoir collecteur à l'intérieur des bâtiments ainsi qu'avec un espace de

60 cm tout autour pour l'utilisation et la maintenance. La conduite de refoulement doit être dirigée au-dessus du niveau de retenue observé sur place et il est nécessaire de monter un clapet anti-retour certifié selon EN 12050-4. Il est nécessaire de diriger le conduit d'aération au-dessus du niveau du toit selon EN 12056.


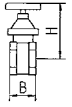
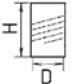


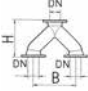
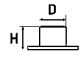
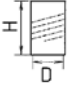

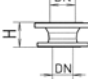
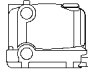
ACCESSOIRES MÉCANIQUES

				Art.-Nr.
	① Vanne sur arrivée-PVC	avec 2 raccords, DN 150, PN 2,5	660x450 (HxB)	JP28591
	② Vanne d'isolement	avec 2 embouts de tube, DN 100, PN1, 300x295 (HxI)		JP45173
	③ Vanne d'isolement	DN 100, PN 10, EN 1171	345x190 (HxB)	JP00329
	④ Clapet anti-retour R 101 EN 12050-4 R 100 G EN 12050-4	DN 100, PN 4, bride PN 10, EN 558 300 (H)		JP00325
		DN 100, PN 4, bride PN 10, EN 558, avec contrepoids, 300(H)		JP00324


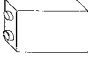

COMPLI 1500/2500 HL

GROUPE DE RELEVAGE

ACCESSOIRES MÉCANIQUES

				Art.-Nr.
	⑤ Pompe à main	vidange de secours (jusqu'à H geod. 15 m)	640x1½" (HxD)	JP00255
	⑥ Vanne arrêt	laiton, 1½" (DN 40), PN 16	125x60 (HxB)	JP44786
	⑦ Manchette caoutchouc	1½" (DN 40), PN 4	120x50 (HxD)	JP44777
	⑧ Collier de serrage	1½"		JP44763
	⑨ Coude à bride	B 80 (similaire pièce Q 90°), DN 80 PN10/PN6 C 100 (similaire pièce Q 90°), DN 100 PN10/PN6	150x100 (HxB) 175x120 (HxB)	JP00578 JP00579
	⑩ Lyre Y	DN 100/100/100	355x480(HxB), PN 10	JP00203
	⑪ Bride à emboîtement	DN 100 PN 10, F-KS DN 100 PN 10, F-pièce	153x110 (HxD) 100x114 (HxD)	JP08673 JP00688
	⑫ Manchette caoutchouc	DN 100, PN 4 DN 100, PN 4	200x110 (HxD) 200x114 (HxD)	JP44778 JP44774
	⑬ Collier de serrage	4" (DN 100)		JP44767
	⑭ Raccord de réduction	DN 80/100 selon PN 10, (similaire pièce FFR), H=100		JP00498
	⑮ Cuve	500 l		JP45945

ACCESSOIRES ÉLECTRIQUES

			Art.-Nr.
	Ⓐ Contrôleur d'étanchéité	DKG	JP44900
	Ⓑ Batterie	9 V, pour alarme indépendante du réseau	JP44850
	Ⓒ Smart Home	Transmetteur radio FTJP	JP47209