

## COMPLI 1500/2500 HL

STAZIONE DI SOLLEVAMENTO

- Con il moderno sistema di controllo a microprocessore HighLogo
- Sommergibile
- Grandi volumi di raccolta
- Posizione di ingresso selezionabile
- Serbatoio in polietilene 500/1000 l



### DESCRIZIONE

Le stazioni di sollevamento Compli 1500 e Compli 2500 sono adatte per utilizzi che implicano grandi volumi di raccolta, se ad es. si deve smaltire l'acqua di scarico di più unità abitative o di utenze commerciali. Queste stazioni sono maneggevoli grazie alla presenza di maniglie, sono semplici da installare e poco ingombranti.

L'impianto consente l'uso generale in ambienti a pericolo di inondazione senza ulteriore dispendio. Il quadro di controllo deve essere installato in un ambiente asciutto e ben aerato.

Il serbatoio in polietilene dispone di connessioni facilmente accessibili, due aperture per la pulizia nella parte superiore e una flangia di serraggio dell'afflusso per un'installazione semplice.

Per installazioni in luoghi specifici in cui si richiede una protezione antincendio, come ad esempio in aeroporti o stazioni della metropolitana, si consiglia l'impiego della variante con contenitore in acciaio inox.



### DATI MECCANICI

Pompa	monostadio verticale	Girante	girante monocanale in ghisa
Tubo di pressione	DN 100	Corpo motore	ghisa
Cuscinetto	a sfera, lubrificato	Corpo pompa	Ghisa
Camera ad olio	si	Sommergibile	si
Protezione marcia a secco	si	Capacità serbatoio	500/1000 l

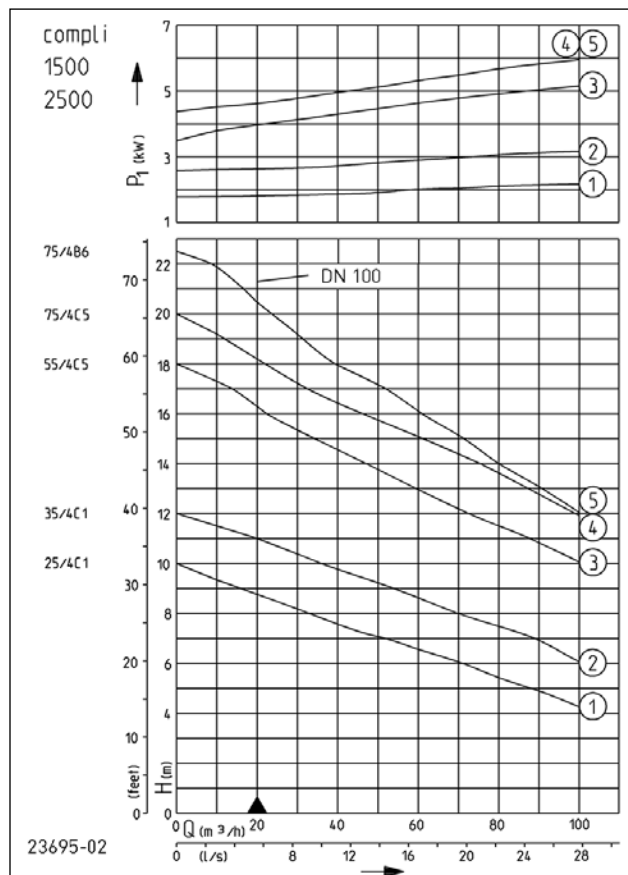
### DATI ELETTRICI

Tensione	3/N/PE~400 V	Classe d'isolamento	F
Cavo alimentazione	10m H07RN-F	Protezione termica	si
Indice di protezione	IP 68		

# COMPLI 1500/2500 HL

STAZIONE DI SOLLEVAMENTO

## PRESTAZIONI



Tipo	Quadro doppio Codice
compli 1525/4 C1 HL	<b>JP50123</b>
compli 1535/4 C1 HL	<b>JP50124</b>
compli 1555/4 C5 HL	<b>JP50125</b>
compli 1575/4 B6 HL	<b>JP50127</b>
compli 1575/4 C5 HL	<b>JP50126</b>
compli 2525/4 C1 HL	<b>JP50133</b>
compli 2535/4 C1 HL	<b>JP50134</b>
compli 2555/4 C5 HL	<b>JP50135</b>
compli 2575/4 B6 HL	<b>JP50137</b>
compli 2575/4 C5 HL	<b>JP50136</b>

Tipo	Prevalenza H (m)	4	5	6	7	8	9	10	11	12	13	14	16	18	20
compli 1525/4+2525/4 C1 HL	Portata Q [m³/h]	104	87	71	51	32	16								
compli 1535/4+2535/4 C1 HL				103	89	72	54	36	21						
compli 1555/4+2555/4 C5 HL								100	87	74	59	45	22		
compli 1575/4+2575/4 B6 HL											91	82	62	41	24
compli 1575/4+2575/4 C5 HL										100	87	75	44	22	

Le specifiche sono soggette a modifiche - Tolleranza sulle prestazioni secondo ISO 9906

Secondo EN 12056, la portata minima nella tubazione di mandata deve essere 0,7 m³/s.

Questi dati vengono tracciati come limite di schema applicativo QH.

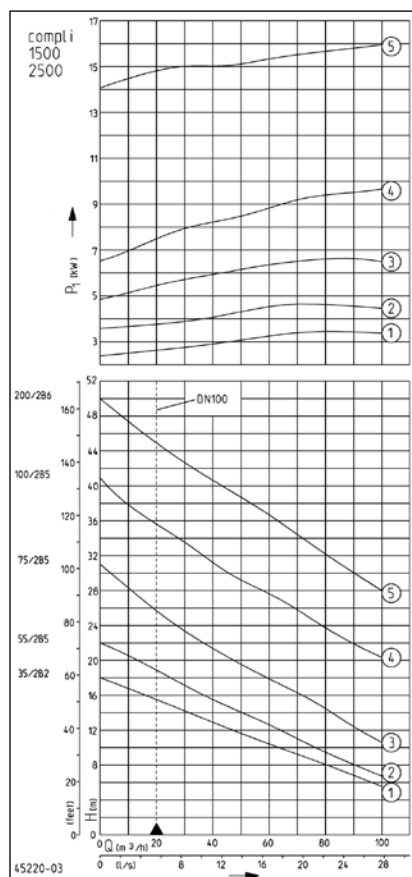
## COMPLI 1500/2500 HL, N = 1450 MIN-1

Tipo	Potenza motore		Corrente	Cavi	Passaggio li- bero	Raccordo di mandata	Peso
	P1	P2					
compli 1525/4 C1 HL	2,4 kW	1,90 kW	4,2 A	6G1,5	100 mm	DN 100	254 kg
compli 1535/4 C1 HL	3,5 kW	2,65 kW	6,9 A	6G1,5	100 mm	DN 100	262 kg
compli 1555/4 C5 HL	5,8 kW	4,65 kW	10,2 A/5,9 A	10G2,5	100 mm	DN 100	364 kg
compli 1575/4 B6 HL	7,2 kW	5,90 kW	12,8 A/7,4 A	10G2,5	70 mm	DN 100	358 kg
compli 1575/4 C5 HL	7,2 kW	5,90 kW	12,8 A/7,4 A	10G2,5	100 mm	DN 100	374 kg
compli 2525/4 C1 HL	2,4 kW	1,90 kW	4,2 A	6G1,5	100 mm	DN 100	301 kg
compli 2535/4 C1 HL	3,5 kW	2,65 kW	6,9 A	6G1,5	100 mm	DN 100	309 kg
compli 2555/4 C5 HL	5,8 kW	4,65 kW	10,2 A/5,9 A	10G2,5	100 mm	DN 100	411 kg
compli 2575/4 B6 HL	7,2 kW	5,90 kW	12,8 A/7,4 A	10G2,5	70 mm	DN 100	405 kg
compli 2575/4 C5 HL	7,2 kW	5,90 kW	12,8 A/7,4 A	10G2,5	100 mm	DN 100	421 kg

# COMPLI 1500/2500 HL

STAZIONE DI SOLLEVAMENTO

## PRESTAZIONI



Tipo	Quadro doppio Codice
compli 1535/2 B2 HL	JP50128
compli 1555/2 B2 HL	JP50129
compli 1575/2 B5 HL	JP50130
compli 15100/2 B5 HL	JP50131
compli 15200/2 B6 HL	JP50132
compli 2535/2 B2 HL	JP50138
compli 2575/2 B5 HL	JP50140
compli 2555/2 B2 HL	JP50139
compli 25100/2 B5 HL	JP50141
compli 25200/2 B6 HL	JP50142

Tipo	Prevalenza H (m)	5	7	10	13	16	19	22	25	28	31	34	37	40
compli 1535/2+2535/2 B2 HL	Portata Q [m³/h]	102	88	65	38	17								
compli 1555/2+2555/2 B2 HL			96	76	58	35	17							
compli 1575/2+2575/2 B5 HL				104	87	70	54	37	23	9				
compli 15100/2+25100/2 B5 HL								91	76	55	41	23	15	4
compli 15200/2+25200/2 B6 HL										100	86	72	58	43

Le specifiche sono soggette a modifiche - Tolleranza sulle prestazioni secondo ISO 9906

Secondo EN 12056, la portata minima nella tubazione di mandata deve essere 0,7 m³/s.

Questi dati vengono tracciati come limite di schema applicativo QH.

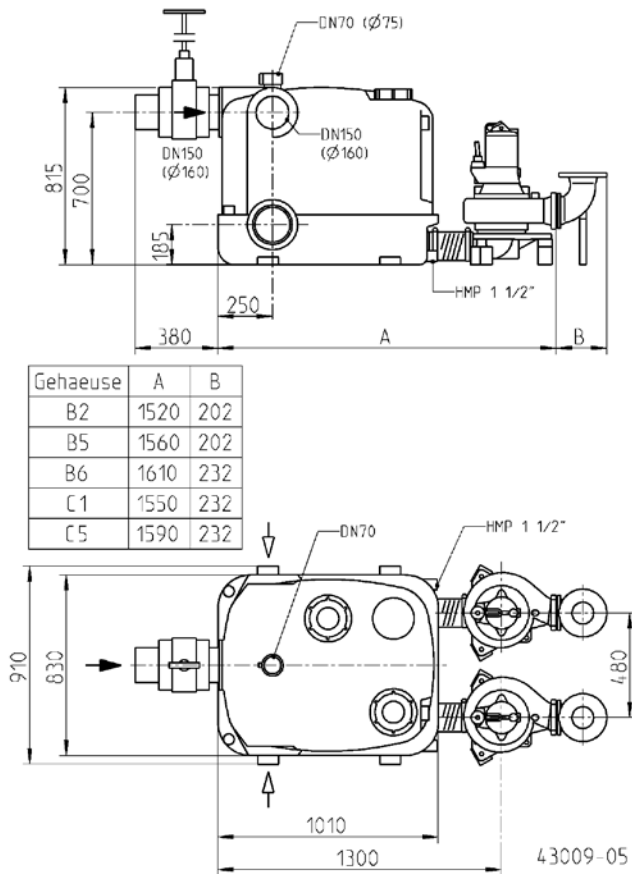
## COMPLI 1500/2500 HL, N = 2900 MIN-1

Tipo	Potenza motore		Corrente	Cavi	Passaggio li- bero	Raccordo di mandata	Peso
	P1	P2					
compli 1535/2 B2 HL	3,7 kW	3,04 kW	6,6 A	6G1,5	70 mm	DN 80	236 kg
compli 1555/2 B2 HL	5,2 kW	4,45 kW	8,7 A/5,0 A	10G2,5	70 mm	DN 80	302 kg
compli 1575/2 B5 HL	7,7 kW	6,60 kW	13,2 A/7,7 A	10G2,5	70 mm	DN 80	322 kg
compli 15100/2 B5 HL	10,5 kW	9,20 kW	17,6 A/10,2 A	10G2,5	70 mm	DN 80	368 kg
compli 15200/2 B6 HL	17,3 kW	15,40 kW	28,8 A/16,7 A	10G2,5	70 mm	DN 100	550 kg
compli 2535/2 B2 HL	3,7 kW	3,04 kW	6,6 A	6G1,5	70 mm	DN 80	283 kg
compli 2575/2 B5 HL	7,7 kW	6,60 kW	13,2 A/7,7 A	10G2,5	70 mm	DN 80	369 kg
compli 2555/2 B2 HL	5,2 kW	4,45 kW	8,7 A/5,0 A	10G2,5	70 mm	DN 80	349 kg
compli 25100/2 B5 HL	10,5 kW	9,20 kW	17,6 A/10,2 A	10G2,5	70 mm	DN 80	415 kg
compli 25200/2 B6 HL	17,3 kW	15,40 kW	28,8 A/16,7 A	10G2,5	70 mm	DN 100	597 kg

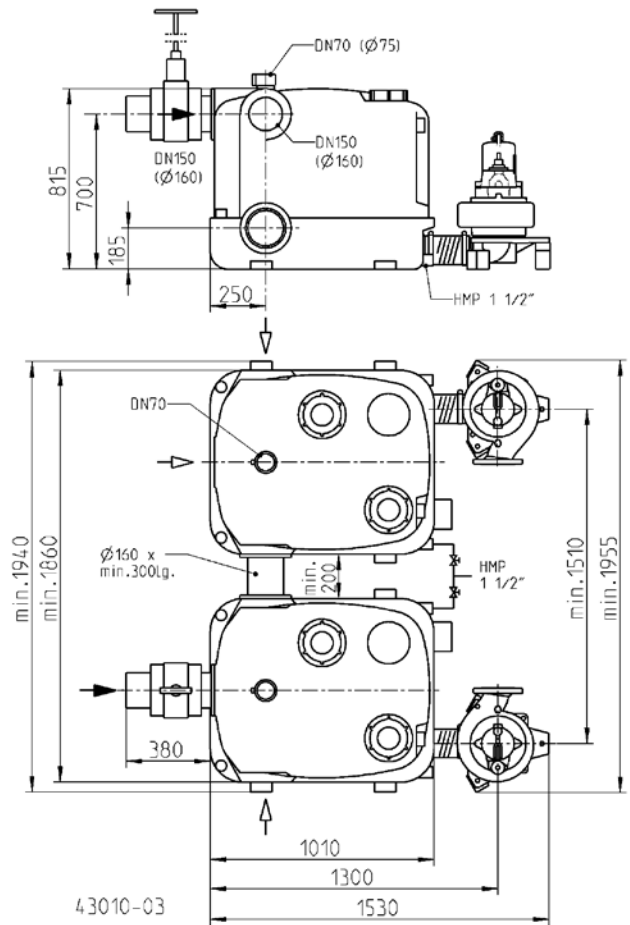
# COMPLI 1500/2500 HL

## STAZIONE DI SOLLEVAMENTO

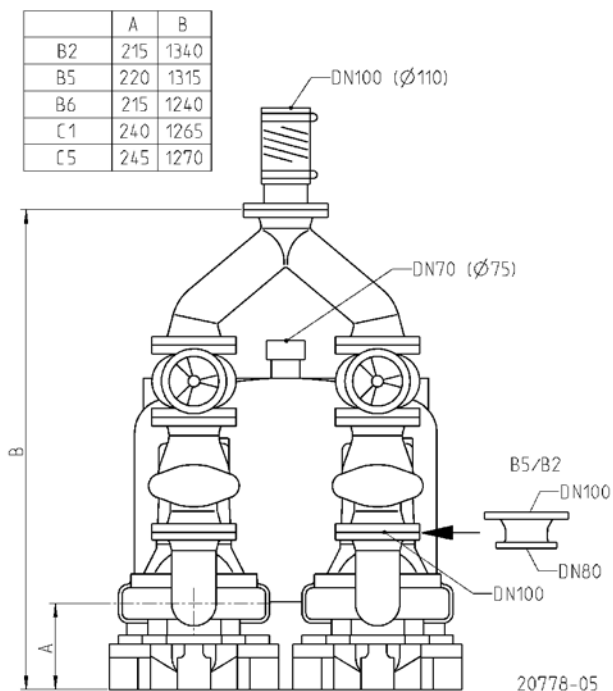
Dimensioni compli 1500 (mm)



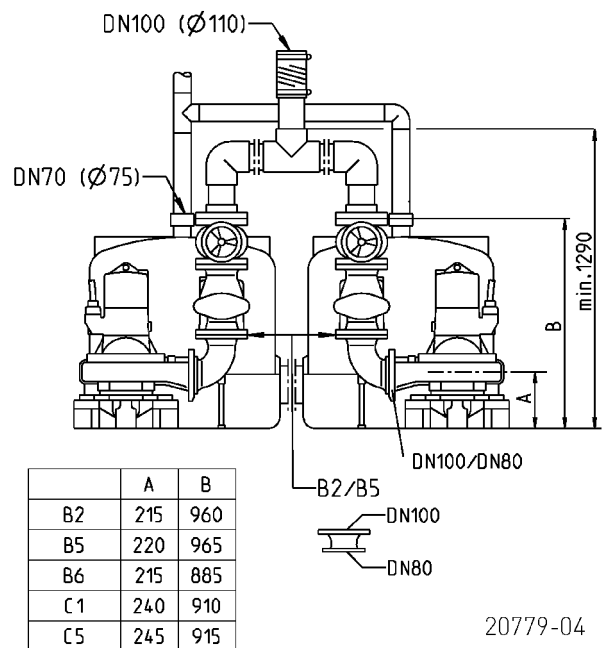
Dimensioni compli 2500 (mm)



Dimensioni compli 1500 (mm)



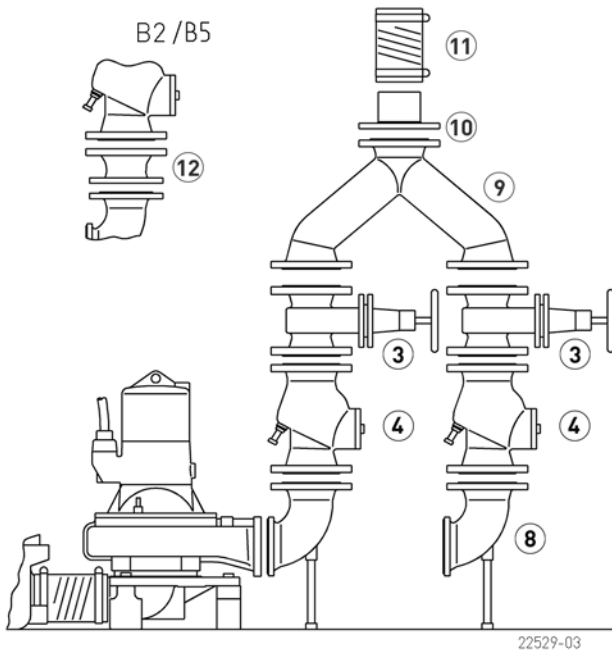
Dimensioni compli 2500 (mm)



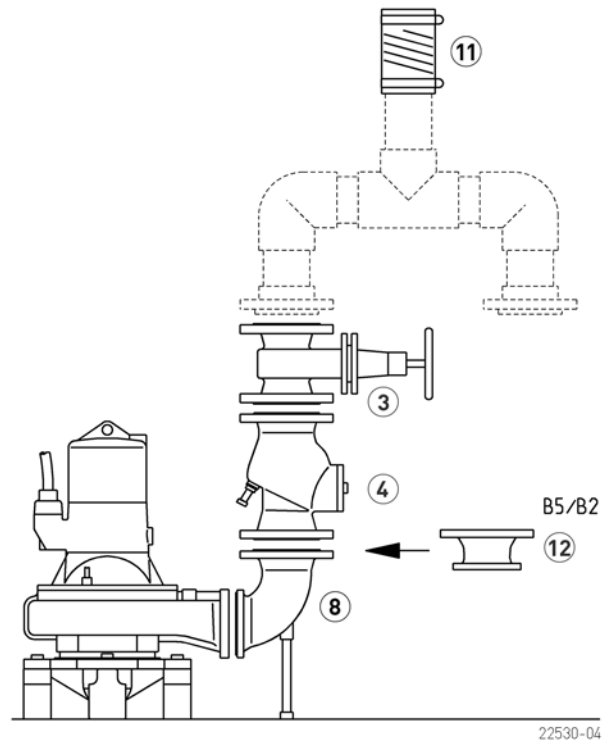
# COMPLI 1500/2500 HL

STAZIONE DI SOLLEVAMENTO

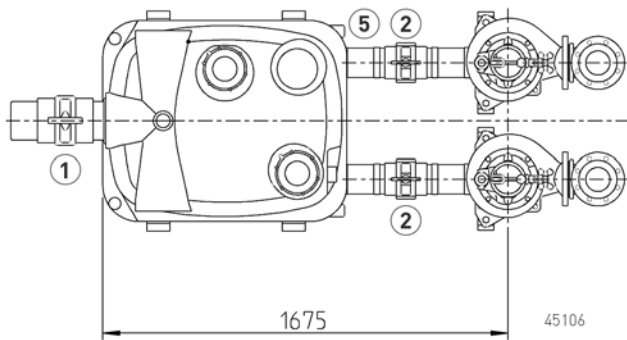
Installazione compli 1500



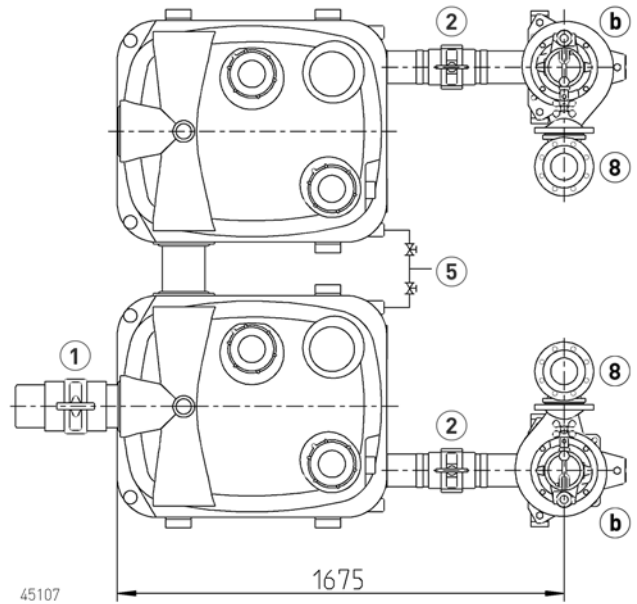
Installazione compli 2500



Installazione compli 1500



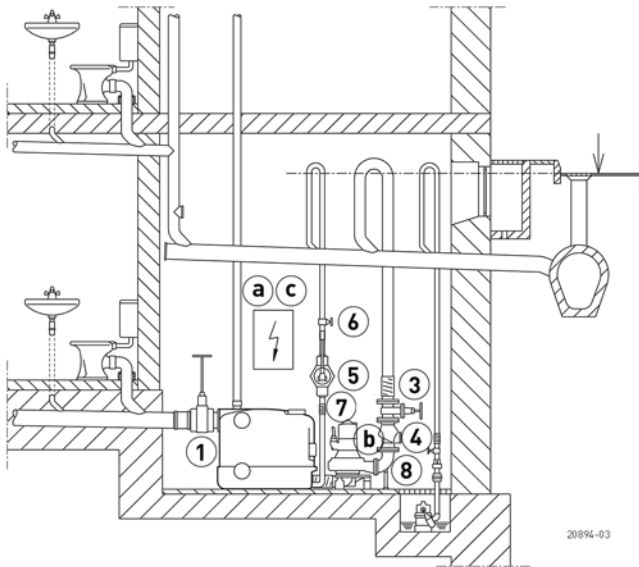
Installazione compli 2500



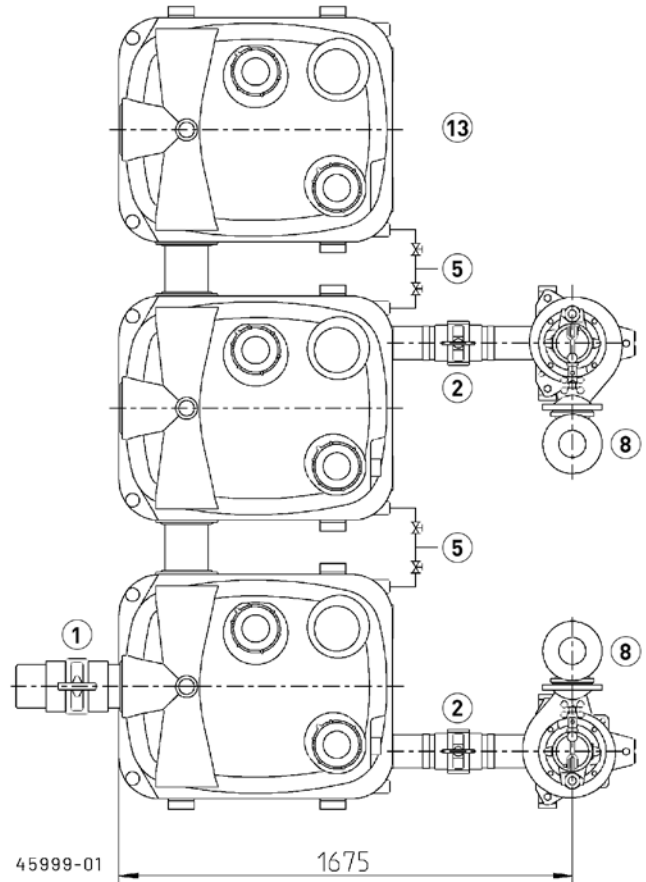
# COMPLI 1500/2500 HL

## STAZIONE DI SOLLEVAMENTO

### esempio di istallazione



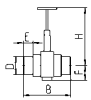
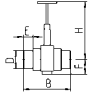
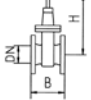
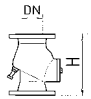
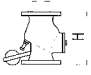
### Installazione con serbatoio aggiuntivo



Gli impianti di sollevamento sostanze fecali sono conformi ai principi di controllo e costruttivi della EN 12050 per il trasporto di sostanze fecali e acque di scarico domestiche (EN 12056, DIN 1986-3) e vengono utilizzati per il drenaggio di edifici. Essi devono essere installati secondo le normative EN 12056-4 con serbatoio di raccolta interno agli edifici.

60 cm libero per l'uso e la manutenzione. La tubazione di mandata deve essere passata attraverso il livello di ristagno stabilito in loco e si deve montare una valvola di non ritorno certificata secondo la norma EN 12050-4. La tubazione di ventilazione deve passare attraverso il tetto.


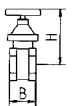
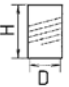
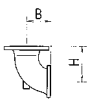
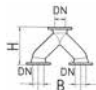
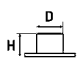
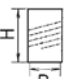
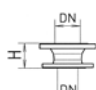
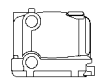
### ACCESSORI MECCANICI

				Codice
	<b>1</b> Valvola di ingresso - PVC	con 2 allacciamenti per tubi DN 150, PN 2,5	660x450 (HxB)	<b>JP28591</b>
	<b>2</b> Valvola di isolamento	con 2 allacciamenti per tubi, DN 100, PN1	300x295 (HxB)	<b>JP45173</b>
	<b>3</b> Valvola a cuneo	DN 100, PN 10, EN 1171	345x190 (HxB)	<b>JP00329</b>
	<b>4</b> Valvola di non ritorno R 101 EN 12050-4 R 100 G EN 12050-4	DN 100, PN 4, flangia PN 10, EN 558, 300 (H)		<b>JP00325</b>
		DN 100, PN 4, Flangia PN 10, EN 558, con contrappeso 300(H)		<b>JP00324</b>




# COMPLI 1500/2500 HL

STAZIONE DI SOLLEVAMENTO

## ACCESSORI MECCANICI

				Codice
	<b>5 Pompa a mano</b>	Smaltimento di emergenza fino a Hgeo 15 m	640x1½" (HxD)	<b>JP00255</b>
	<b>6 Valvola di intercettazione</b>	ottone, 1½" (DN 40), PN 16	125x60 (HxB)	<b>JP44786</b>
	<b>7 Manicotto in gomma</b>	+ Morsetti, 1½" (DN 40), PN 4	120x50 (HxD)	<b>JP50902</b>
	<b>8 Collegamento flangia</b>	B 80 (simile al pezzo-Q 90 °), DN 80 PN 10 / PN 6 C 100 (simile al pezzo-Q 90 °), DN 100 PN 10 / PN 6	150x100 (HxB) 175x120 (HxB)	<b>JP00578</b> <b>JP00579</b>
	<b>9 Tubo flessibile</b>	DN 100/100/100	355x480(HxB), PN 10	<b>JP00203</b>
	<b>10 Elemento a 1 flangia</b>	DN 100 PN 10, F-KS DN 100 PN 10, F-piece	153x110 (HxD) 100x114 (HxD)	<b>JP08673</b> <b>JP00688</b>
	<b>11 Manicotto in gomma</b>	+ Morsetti, 2" DN 100, PN4 + Morsetti, 2" DN 100, PN4	200x110 (HxD) 200x114 (HxD)	<b>JP50905</b> <b>JP50906</b>
	<b>12 Raccordo di riduzione</b>	DN 80/100 secondo PN 10, (simile al pezzo FFR), H=100		<b>JP00498</b>
	<b>13 Pozzetto</b>	500 l		<b>JP45945</b>

## ACCESSORI ELETTRICI

				Codice
	<b>a Batteria</b>	9 V, per allarme indipendente dalla rete		<b>JP44850</b>
	<b>b Dispositivo di controllo della tenuta</b>	DKG (für die Ölkammer)		<b>JP44900</b>
	<b>c Smart Home</b>	Trasmettitore radio FTJP per protocollo "EnOcean"		<b>JP47209</b>