

# PENTAIR JUNG PUMPEN EASYFIX

POMPY DO ODWADNIANIA PIWNIC

- Szybkie i łatwe instalowanie na płycie podstawowej
- Easyfix 32 Duo ze sterowaniem
- Gotowa do podłączenia
- System rury prowadzącej wstępnie zmontowany
- Kompaktowa konstrukcja pozwala na zastosowanie w wąskich studzienkach: 300x400 mm dla pojedynczych systemów / 500x500 mm dla systemów podwójnych



## OPIS

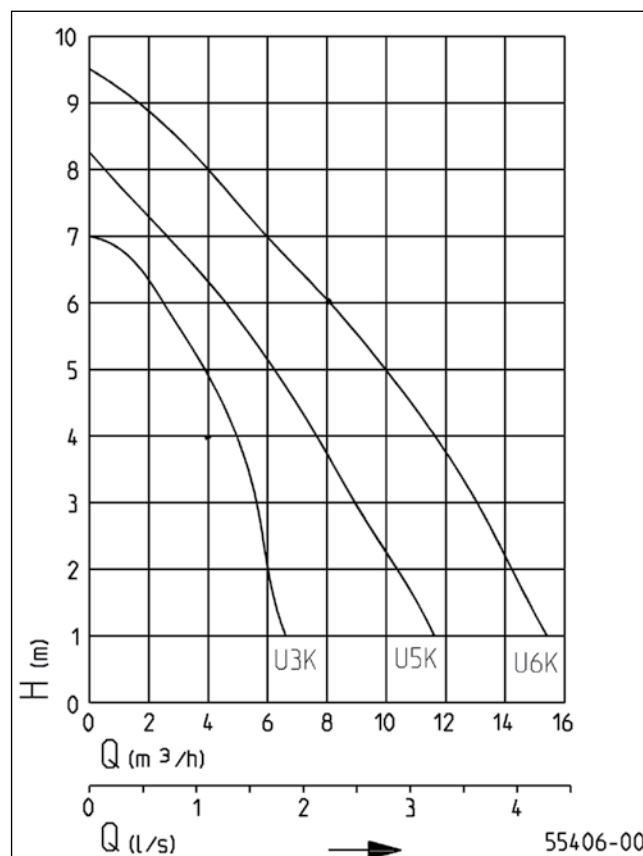
Za pomocą zestawów instalacyjnych Easyfix 32 Single lub Easyfix 32 Duo, silnikowe pompy zanurzeniowe, przy minimalnym nakładzie pracy (czasu), mogą być instalowane jako pojedyncze lub podwójne jednostki w studzienkach pompowych wewnątrz i na zewnątrz budynków.

Zestawy są gotowe do podłączenia, a wszystkie niezbędne elementy są już wstępnie zmontowane na płycie bazowej (wys. = 15 mm) do podłączenia do przewodu ciśnieniowego.

Oprócz elementów mechanicznych Easyfix 32 Duo zawiera również system sterowania. Sterowanie to reguluje napiętną pracę obu pomp, a także zapewnia komunikaty alarmowe i pracę pod obciążeniem szczytowym. Pompy są przełączane przez zamontowane w nich wyłączniki pływakowe, dlatego nie są wymagane zewnętrzne czujniki poziomu, takie jak kuliste łączniki zanurzeniowe.

Modele U3 KS, U3 KS specjal, U5 KS i U6 K ES mogą być podłączone do obu zestawów Easyfix. Pompy nie są objęte zakresem dostawy. Możliwe jest zastosowanie specjalnego pływaka dla niskich wysokości załączania (akcesoria do pomp).

## CHARAKTERYSTYKA



Zastrzeżono prawo do dokonywania zmian - Tolerancja wydajności zgodna ISO 9906  
Zgodnie z normą DIN EN 12056, minimalna prędkość przepływu w rurociągu tłocznym musi wynosić 0,7 m/s. Wielkość tą uwzględniono na wykresie Q-H jako granicę stosowania.

# EASYFIX

## POMPY DO ODWADNIANIA PIWNIC

### DOSTAWA

Easyfix 32 Single: System rury prowadzącej na płycie podstawowej, rura ciśnieniowa z zaworem zwrotnym (kompletnie zmontowana), pazur rury przesuwnej, elastyczne połączenie i zaciski.

Easyfix 32 Duo: 2 x system rury prowadzącej na płycie podstawowej, rury ciśnieniowe z zaworami zwrotnymi (kompletnie zmontowane), pazury rury przesuwnej, elastyczne połączenie, zaciski oraz sterowanie gotowe do podłączenia (kabel 1,5 m).

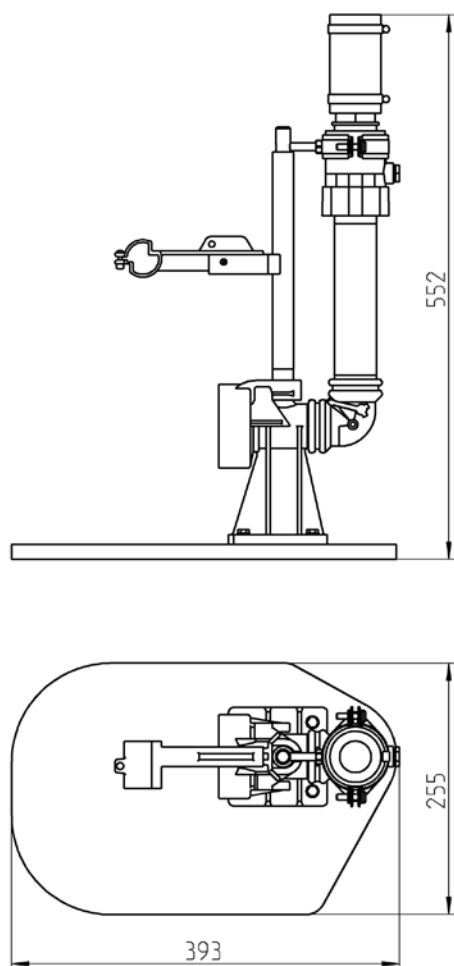
### EASYFIX

Typ	Nr kat.	Waga
Easyfix 32 Duo	JP50307	6,9 kg
Easyfix 32 Single	JP50308	1,8 kg

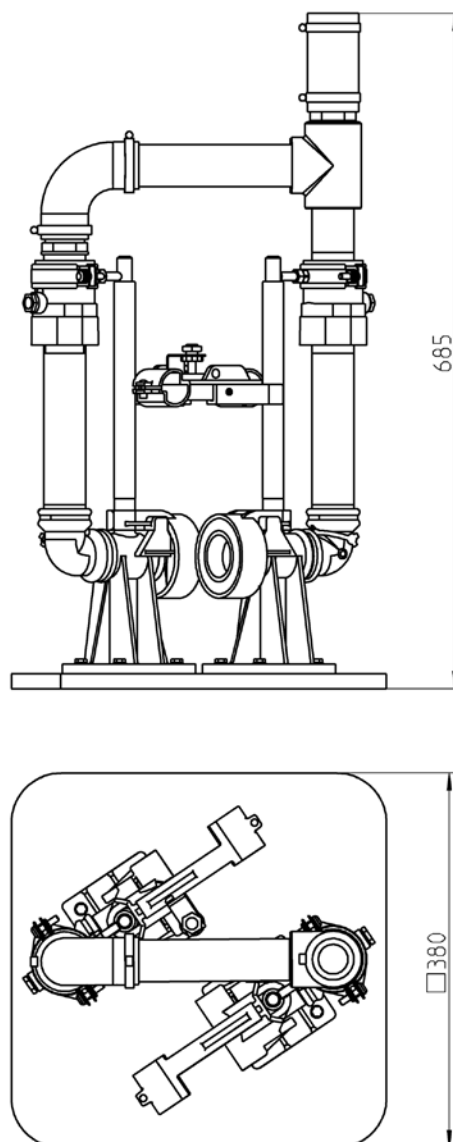
### MOŻLIWE POMPY

Easyfix	U5KS
U3KS/U3KS Specjal	U6K ES

#### Wymiary główne Easyfix 32 Single (mm)



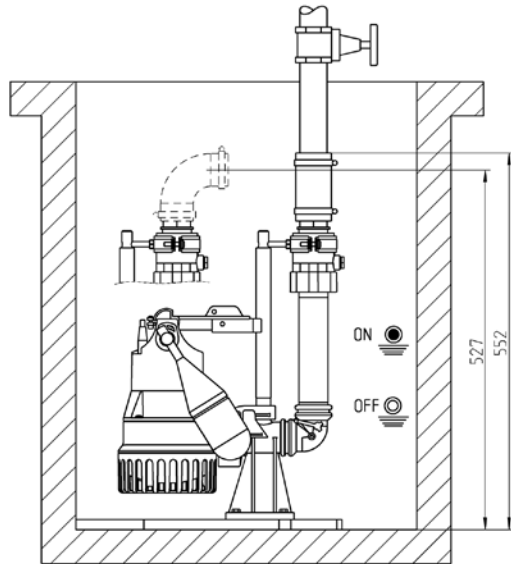
#### Wymiary główne Easyfix 32 Duo (mm)



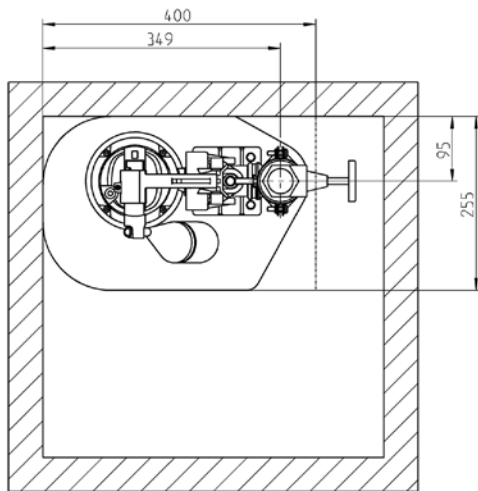
# EASYFIX

## POMPY DO ODWADNIANIA PIWNIC

### Wymiary główne i wysokość załączania Easyfix 32 Single

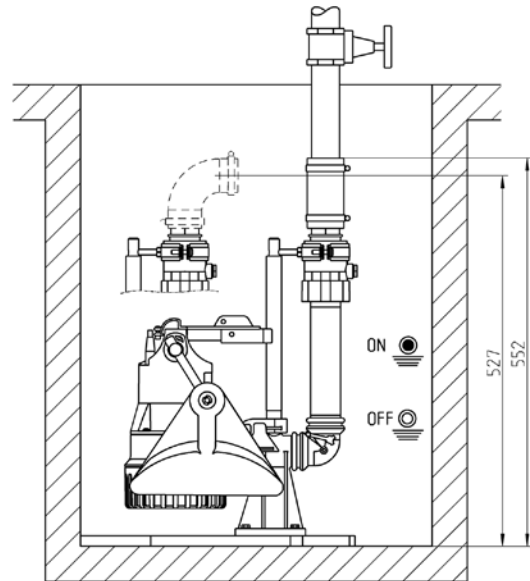


	U3 KS	U5 KS	U6K ES
ON	270	275	295
OFF	165	170	195

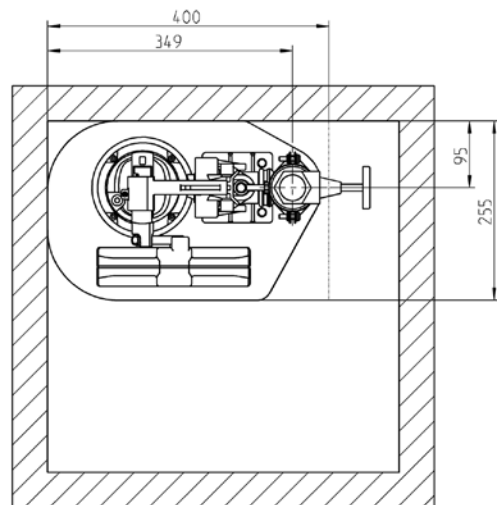


55351-02

### Wymiary główne i wysokość załączania pływak specjalny



	U3 KS	U5 KS	U6K ES
ON	160	125	155
OFF	100	75	105

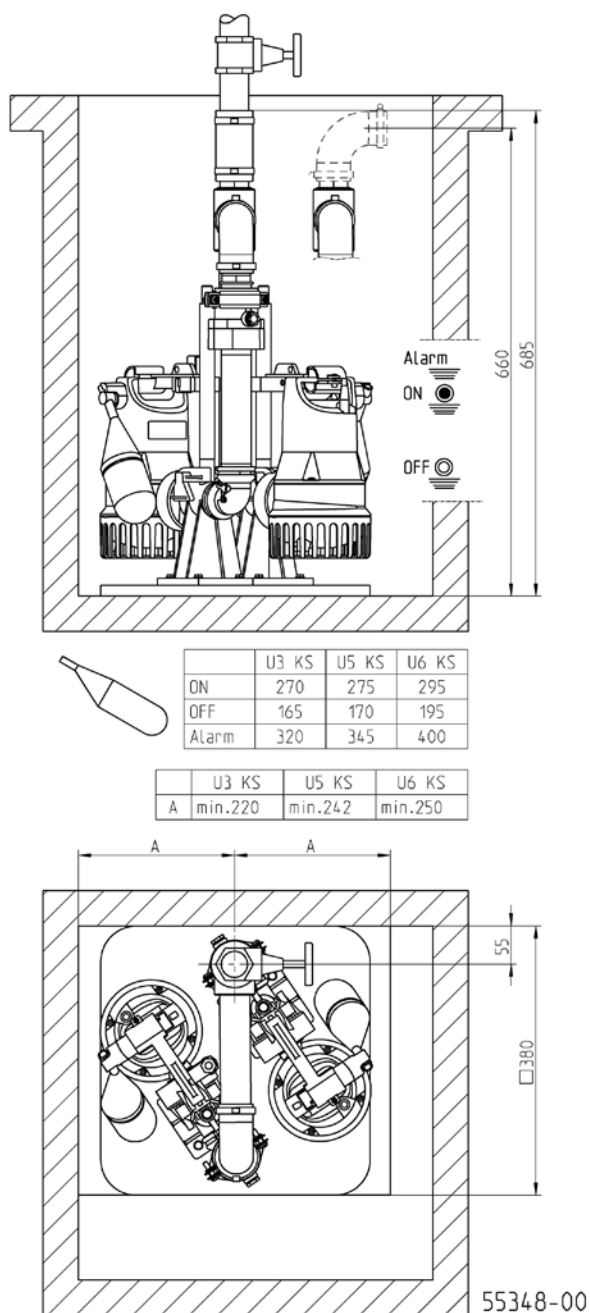


55352-02

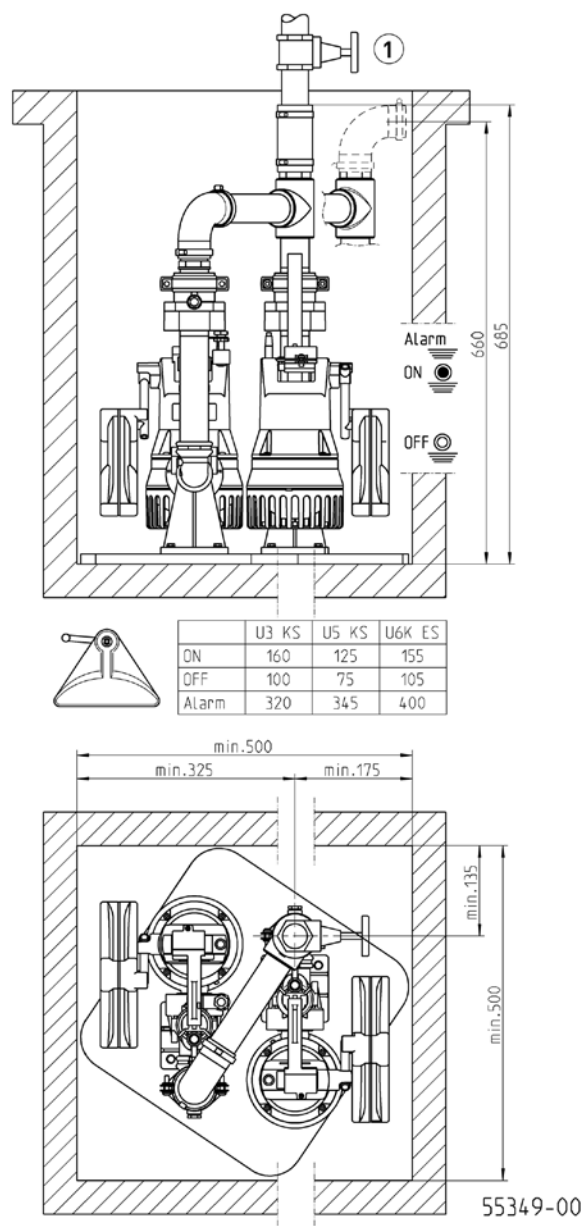
# EASYFIX

POMPY DO ODWADNIANIA PIWNIC

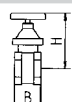
Przykład zabudowy Easyfix 32 Duo




Przykład zabudowy Easyfix 32 Duo z płytą specjalnym



## MECHANICZNE WYPOSAŻENIE DODATKOWE

				Nr kat.
	① Zasuwa odcinająca	1¼" (DN 32), PN 16	110x60 (HxB)	<b>JP44785</b>

## ELEKTRYCZNE WYPOSAŻENIE DODATKOWE

			Nr kat.
	Ⓐ Akumulator	9 V, do alarmu niezależnego od sieci	<b>JP44850</b>