

## HEBEFIX 200

ZBIORNIK NAZIEMNY

- Pojedyncze lub podwójne urządzenie
- Pokrywa zabezpieczona przed wydstawianiem się zapachów
- Stopa sprzęgająca GR32 lub możliwa GR50



### OPIS

Zbiornik Hebefix 200 to zbiornik napodłgowy przeznaczony dla zwiększonej ilości ścieków i dużej różnicy ciśnień. Umożliwia usuwanie ścieków z pralni, innych pomieszczeń gospodarczych, takich jak magazyny i piwnice bez konieczności wykonywania większych prac budowlanych.

Hebefix 200 może być instalowany jako urządzenie pojedyncze lub podwójne. Wszystkie elementy konieczne do wykonania montażu pompy zawarte są w zakresie dostawy. System dwupompowy zapewnia zwiększone bezpieczeństwo odprowadzania ścieków. Obydwie pompy łączy układ sterowania (wyposażenie dodatkowe), w trybie pracy normalnej naprzemiennie lub jednocześnie w czasie szczytowego obciążenia.

Jeśli

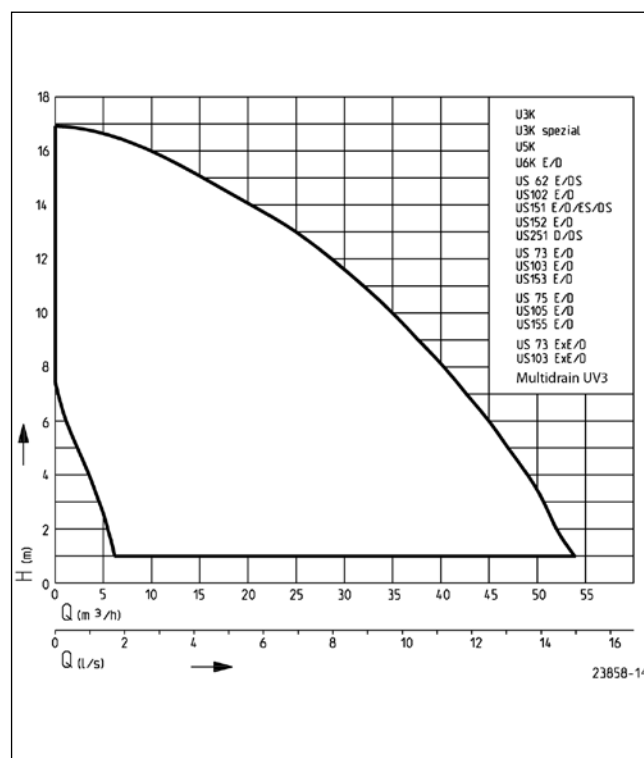
w zbiorniku zainstalowana zostanie tylko jedna pompa, to wybrać należy pompę ze zintegrowanym automatycznym układem załączania.

Pompę dobrać należy odpowiednio do obliczeniowej ilości ścieków. Przy doborze odpowiedniej pompy uwzględnić należy przede wszystkim ilość przypadających ścieków i wymaganą wydajność pompy. W przypadku wody słabo zanieczyszczonej stosować można pompy typów U3K, U5K lub U6K. Jeśli zawartość zanieczyszczeń stałych lub ilość odbieranych ścieków jest większa, to zalecamy zastosowanie pomp typoszeregu US. Pompy US 73+103 Ex przeznaczone są do stosowania na obszarach o zagrożeniu wybuchowym. W przypadku zastosowań przemysłowych należy sprawdzić odporność materiałów wykonania zbiornika na działanie mediów roboczych. W zależności od typu pompy należy wybrać Hebefix 200-32 z odpływem ciśnieniowym 1/4" lub Hebefix 200-50 z odpływem ciśnieniowym 2".

Urządzenie spełnia wymagania normy EN 12050.

Zastrzeżono prawo do dokonywania zmian - Tolerancja wydajności zgodna ISO 9906

### CHARAKTERYSTYKA



# HEBEFIX 200

## ZBIORNIK NAZIEMNY

### DOSTAWA

Zbiornik z tworzywa sztucznego przeznaczony do instalacji pompy certyfikowanej zgodnie z EN 12050 z odpowiednim króćcem przyłączeniowym z pokrywą i uszczelką, łącznie

węża i przewodem ciśnieniowym z dwoma klapami zwrotnymi, zaślepką rury osłonowej kabla, bez pomp.

### DANE MECHANICZNE

Pojemność zbiornika	240 l
---------------------	-------

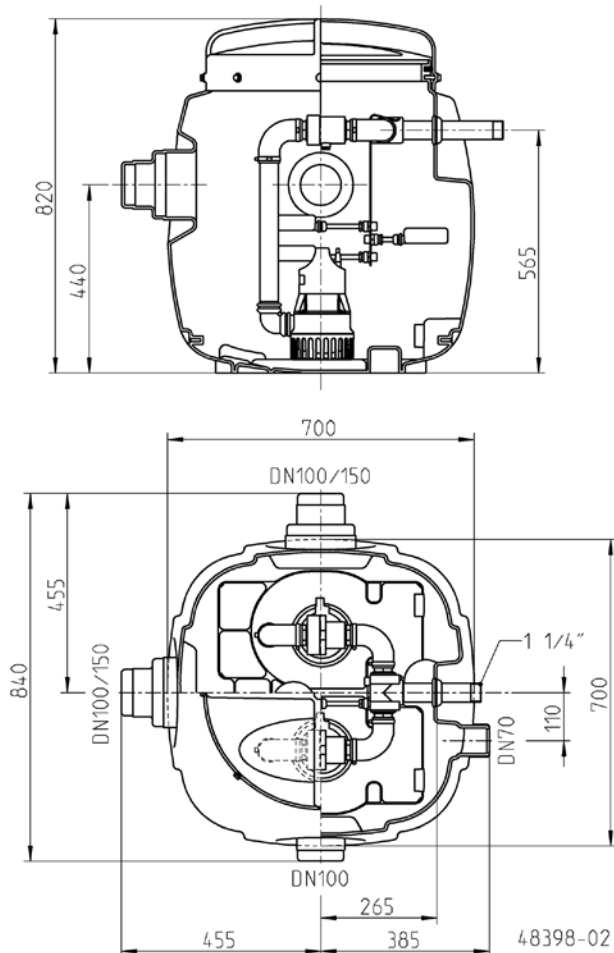
### HEBEFIX 200

Typ	Nr kat.	Waga
Hebefix 200-32	<b>JP48188</b>	26 kg
Hebefix 200-50	<b>JP48189</b>	29 kg

### MOŻLIWE POMPY

Hebefix 200-32	US 103 E/D Ex	US 103 E/D
U3K/U3K specjal	Multidrain UV3	US 153 E/D
U5K	<b>Hebefix 200-50</b>	US 75 E/D
U6K E/D	US 62 E/D	US 105 E/D
US 62 E/D	US 102 E/D	US 155 E/D
US 102 E/D	US 151 E/D	US 73 E/D Ex
US 73 E/D	US 152 E/D	US 103 E/D Ex
US 103 E/D	US 251 D	
US 73 E/D Ex	US 73 E/D	

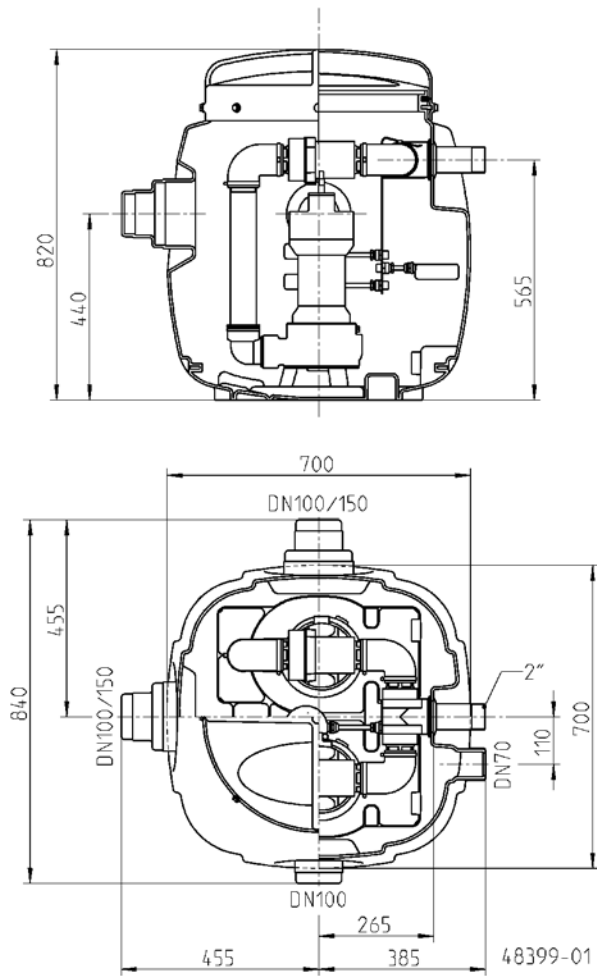
### Wymiary główne Hebefix 200-32 (mm)



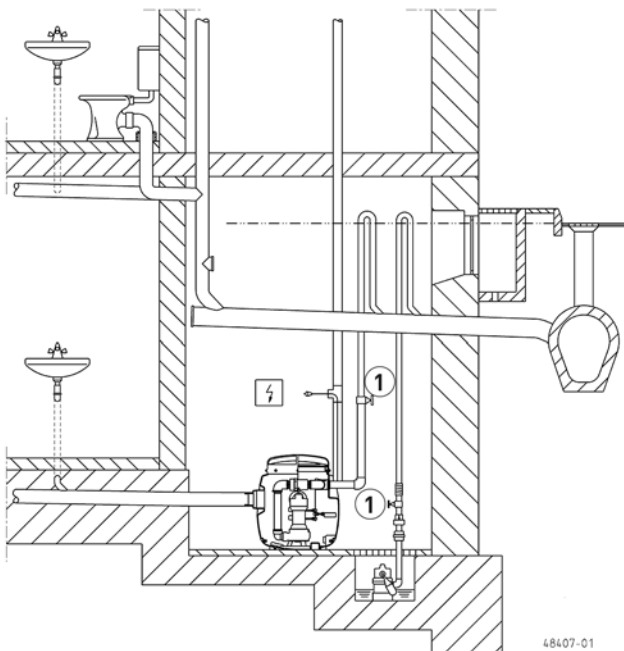
# HEBEFIX 200

## ZBIORNIK NAZIEMNY

### Wymiary główne Hebefix 200-50 (mm)



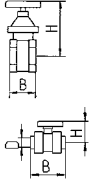
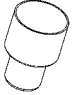
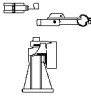
### Przykład zabudowy Hebefix 200




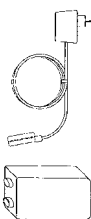

# HEBEFIX 200

## ZBIORNIK NAZIEMNY

### MECHANICZNE WYPOSAŻENIE DODATKOWE

				Nr kat.
	<b>1 Zasuwa odcinająca</b>	1¼" (DN 32), PN 16	110x60 (HxB)	JP44785
		mosiądz, 1½" (DN 40), PN 16	125x60 (HxB)	JP44786
		mosiądz, 2" (DN 50), PN 16	140x70 (HxB)	JP44787
	zawór kulowy	1¼", PVC, do medium agresywnego	105x155 (HxB)	JP46111
	<b>2 Dodatkowa wentylacja</b>	Filtr specjalny z obudową, nie dla pomp do wody gorącej		JP27484
	<b>3 Zespół sprzęgający</b>	GR32 dla Hebefix 200/Baufix 200 (u3/U5/U6)		JP48279
		GR 50 dla Hebefix 200/Baufix 200 (US75/US105/US155)		JP48280
	<b>Dźwignia zabezpieczająca</b>	dla US 75, US 105, US 155, stal nierdzewna		JP41024

### ELEKTRYCZNE WYPOSAŻENIE DODATKOWE

				Nr kat.
	<b>a Sterowanie dla przepompowni z dwiema pompami</b>	Sterowanie HIGHLOGO 2-00 E	230 V	JP47996
		Sterowanie BD 00 E	230 V, do pomp U3-U6, US 62-105, UV3, UV 300, 08/2 ME	JP45735
		Sterowanie HIGHLOGO 2-00	400 V	JP47997
		Sterowanie BD 00	400 V, do pomp U6, US 62-105, UV 300	JP45993
		Sterowanie HIGHLOGO 2-25	400 V	JP47998
		Sterowanie BD 25	400 V, do pomp US 151-155	JP45737
		Sterowanie BD 610 EC	230 V, z kondensatorem rozruchowym, dla US 151 E	JP45743
		Sterowanie BD 46	400 V, do pomp US 251-253, UV 620-3, UV 625-3	JP45739
		Sterowanie BD 23 Ex	dla US 73 D EX	JP09755
		Sterowanie BD 25 Ex	dla US 103 D EX	JP09681
	<b>Sygnalizator poziomu</b>			
	Ochrona przed suchobiegiem			JP44603
	Submersible switch pack B232	dla Hebefix 200-32 / Baufix 200-32		JP48228
	Komplet wyłączników pływakowych B250	dla Hebefix 200-50 / Baufix 200-50 / Vacubox 200		JP48229
	Komplet wyłączników pływakowych BF232	dla ścieków tłuszczowych		JP48298
	Komplet wyłączników pływakowych BF250	dla ścieków tłuszczowych		JP48299
	Pomocnicze urządzenie rozruchowe ExH-B dla pomp w wykonaniu przeciwybuchowym	for ex-proof pumps only (duplex units)		JP00295
	<b>Włącznik alarmu</b>			
	AG3	z przełącznikiem stykowym KT, oddzielny, zależny od sieci, ze stykiem bezpotencjałowym i przewodem 3 m		JP44891
	AG10	z przełącznikiem stykowym KT, oddzielny, zależny od sieci, ze stykiem bezpotencjałowym i przewodem 9,5 m		JP44892
	<b>Wyłącznik pralki</b>			
	AW3	Wyłącznik pływakowy, zależny od zasilania, kabel 3 m		JP44895
	AW0	do alarmu w przypadku kilku pralek		JP44899
	<b>b Akumulator</b>	9 V, do alarmu niezależnego od sieci		JP44850
	<b>c Kontrola szczelności</b>	DKG		JP44900
		DKG Ex do pomp z ochroną przeciwybuchową Ex		JP00249