

HEBEFIX MINI

VUILWATER-OPVOERINSTALLATIES

- Aansluitklaar
- Stil
- Gesloten reservoir
- Warm water tot 55 °C (kortstondig 70 °C)
- Voor waterige oplossingen tot een zoutgehalte van 15%
- Voor condensaat ≥ pH 3,0
- Wand- of vloermontage



BESCHRIJVING

De vuilwateropvoerinstallatie Hebefix Mini is de kleinste uit onze Hebefix-serie en kan snel en eenvoudig worden geïnstalleerd. Dankzij het zeer compacte ontwerp past hij niet alleen in alle in de handel verkrijgbare voorwandsystemen, maar kan hij ook geplaatst worden in een badmeubel of naast een douche. De drie toevoermogelijkheden (2 x DN 50, 1 x DN 40) en een flexibele persaansluiting in DN32 maken het een kleine allrounder die een zeer beperkte ruimte inneemt.

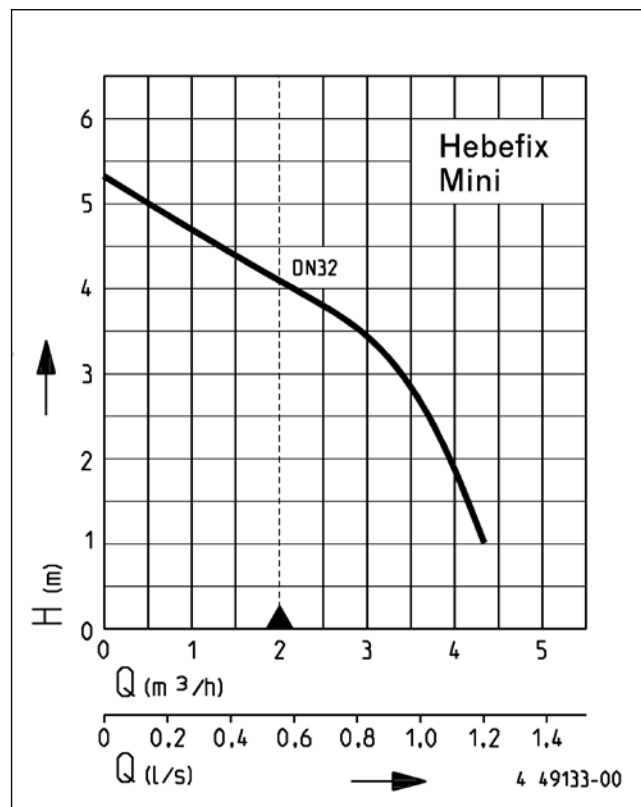
De Hebefix Mini kan overal worden gebruikt waar fecalien vrij afvalwater boven of onder het terugstroomniveau niet onder vrij verval kan worden afgevoerd. Wastafels, douches, bidets en onthardingsinstallaties kunnen worden aangesloten. Condenswater van gekoelde vitrines en airconditioners, condensaat van gascondensatieketels, evenals afvalwater van vaatwassers in keukens (géén restaurant keukens) en warm water tot 55 °C (tijdelijk 70 °C) kunnen ook worden verwijderd met Hebefix Mini.

Het heeft een gesloten tank, een terugslagklep en alle benodigde apparatuur voor vloer- of wandmontage.

Het apparaat is klaar voor aansluiting op een geaard stopcontact. Bij de installatie in badkamers en douches moeten de relevante VDE-voorschriften in acht worden genomen.

Bij de montage in een voorwand dient een voldoende grote inspectie opening, ventilatie in de opstellingsruimte en een alarmsysteem (accessoire) voor de montage en het onderhoud aan de installatie te worden voorzien.

CAPACITEIT



| Type | Opvoerhoogte H [m] | 1 | 2 | 3 | 4 | 5 |
|--------------|---------------------|-----|-----|-----|-----|-----|
| Hebefix Mini | Capaciteit Q [m³/h] | 4,3 | 3,9 | 3,4 | 2,2 | 0,5 |

Constructiewijzigingen voorbehouden - capaciteitstolerantie conform ISO 9906
 Volgens EN 12056 moet de minimale stroomsnelheid in de drukleiding 0,7 m/s bedragen.
 Deze waarde is als grenswaarde (stippellijn) in het Q-H-diagram ingetekend.



HEBEFIX MINI

VUILWATER-OPVOERINSTALLATIES

LEVERINGSOMVANG

Reservoir (ABS) incl. pomp en terugslagklep volgens EN 12050, stekkerklaar met 2 m voedingskabel en schuko stekker, PVC-fitting, variabele persaansluiting, aansluit manchetten,

insteekbare afdichtingen, ventilatie inclusief actief-koolfilter, klemmen en bevestigingsmateriaal.

MECHANISCHE GEGEVENS

| | | | |
|----------------------------|-------------------------|------------------------------|-------------------------|
| Pomp | verticaal eentraps | Waaier | Vortexwaaier, kunststof |
| Vrije doorlaat | 10 mm | Motorbehuizing | Roestvrijstaal |
| Lager | Kogellager, vetgesmeerd | Pomphuis | Kunststof |
| Afdichting aan mediumzijde | Glijringafdichting | Geschikt voor onderdompeling | nee |
| As | Roestvrijstaal | Gewicht | 3,9 kg |

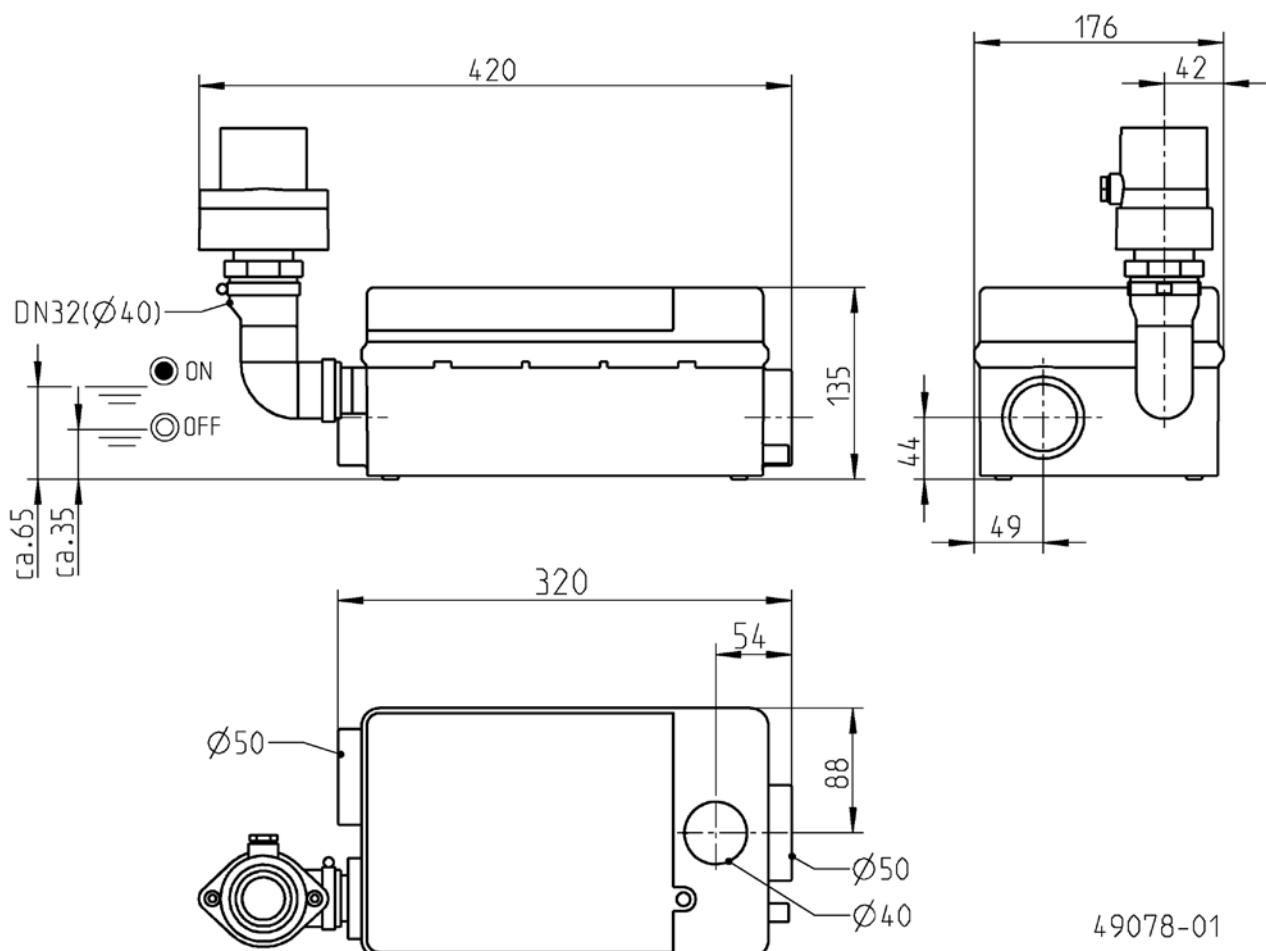
ELEKTRISCHE GEGEVENS

| | | | |
|--------------------|--------------|------------------|-----------------|
| Spanning | 1/N/PE~230 V | Isolatieklasse | B |
| Motorvermogen P1 | 0,22 kW | Motorbeveiliging | in de wikkeling |
| Motorvermogen P2 | 0,11 kW | Stekker | Schuko |
| Beveiligingsklasse | IP 44 | | |

HEBEFIX MINI

| | |
|--------------|----------|
| Type | Art.-Nr. |
| Hebefix Mini | JP48727 |

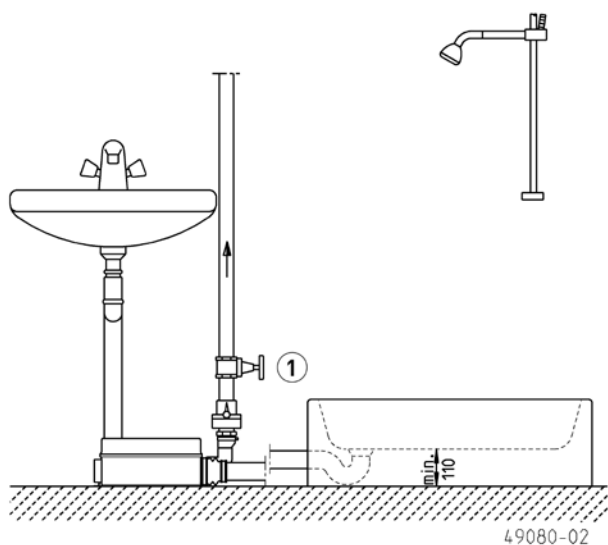
Afmetingen Hebefix Mini (mm)



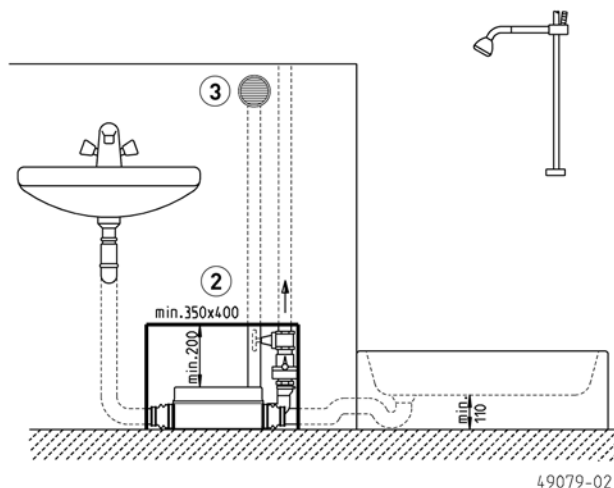
HEBEFIX MINI

VUILWATER-OPVOERINSTALLATIES

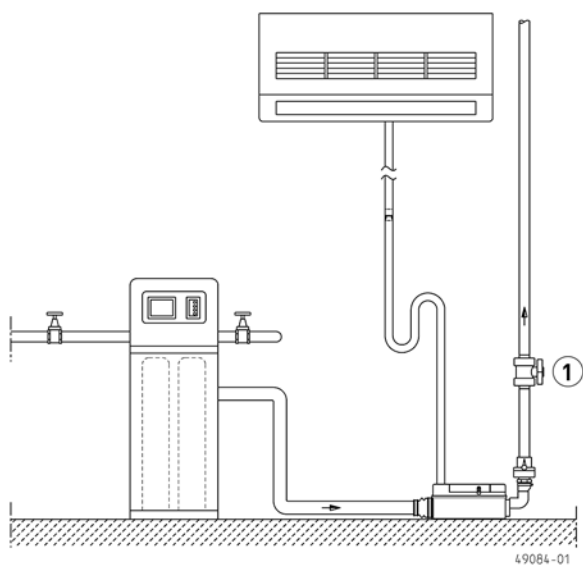
Inbouwvoorbeeld



Inbouwvoorbeeld voorwandinstallatie



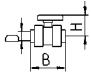
Inbouwvoorbeeld onthardings installatie




HEBEFIX MINI

VUILWATER-OPVOERINSTALLATIES

MECHANISCHE TOEBEHOREN

| | | | | Art.-Nr. |
|---|----------------------------------|--|---------------|----------------|
|  | ① Afsluiter Kogelkraan | 1 1/4", PVC, voor agressieve medi- ums | 105x155 (HxB) | JP46111 |
| | ② Installatie pakket | flexibele en aanpasbaar voor een tegelwand | | JP41075 |
| | ③ Ventilatie | voor voorwandinstallatie | | JP49096 |

ELEKTRISCHE TOEBEHOREN

| | | | | Art.-Nr. |
|---|----------------------------------|---|--|----------------|
|  | a Alarminstallatie AGR | Reedcontact, stroomnet afhankelijk, pot.vrij contact (NO) 4 m Kabel | | JP44893 |