

PENTAIR JUNG PUMPEN

HEBEFIX MINI

URZĄDZENIE DO PRZEPOMPOWYWANIA WODY BRUDNEJ

- Gotowe do podłączenia
- Cicha
- Szczelny zbiornik
- Gorąca woda do 55 °C (chwilowo do 70 °C)
- Do roztworów wodnych z zawartością do 15% soli
- Do kondensatu \geq pH 3,0
- Zmienny kierunek wyjścia tłoczego

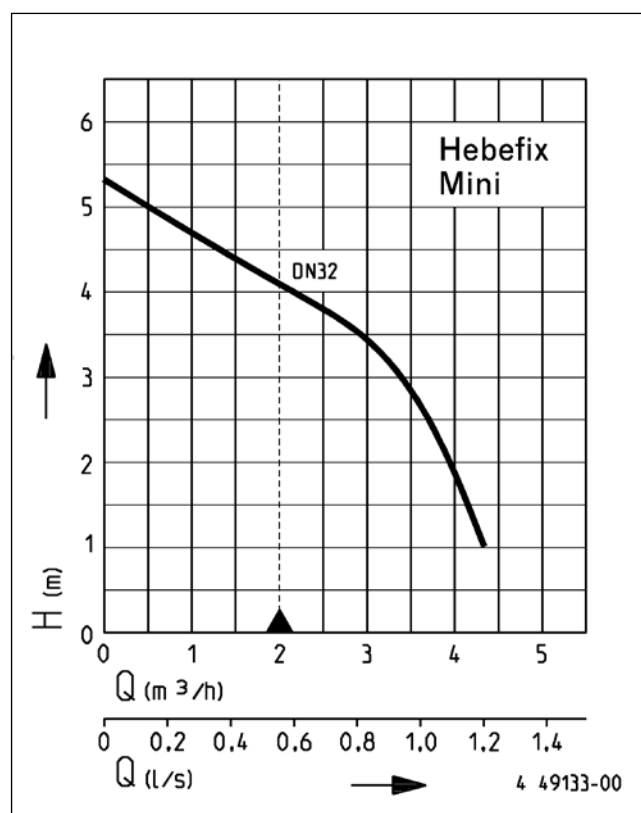


OPIS

Przepompownia do wody brudnej HEBEFIX Mini jest najmniejszym urządzeniem z typoszeregu Hebefix, które można szybko i łatwo zainstalować. Dzięki kompaktowej budowie przeznaczone ono jest nie tylko dla zabudowy zaściennej ale znajduje również zastosowanie w półkach pod pralkami albo obok prysznicza. Trzy doloty (2xDN50, 1xDN40) oraz zmiennie złączne

DN32 dają możliwość jego zabudowy w miejscach o ograniczonej powierzchni. Hebefix mini może być zamontowany poniżej lub powyżej poziomu cofki wszędzie tam gdzie odprowadzane w kanale grawitacyjnym ścieki nie są fekalne. Podłączone do urządzenia mogą być zlewozmywaki, prysznic, bidet lub stacje uzdatniania wody dla jedno- lub dwurodzinnego domu. Kondensat z systemu klimatyzacji, pieców gazowych jak również ścieki z zmywarek kuchennych (bez wody z przygotowywania produktów do jedzenia) i wody gorącej do 55 stopni C (chwilowo do 70 stopni C) nie mogą być pompowane przy użyciu Hebefix Mini. Wyposażony jest w szczelny zbiornik, zawór zwrotny i wszelkie niezbędne elementy do zabudowy na podłodze lub ścianie. Urządzenie jest wyposażone w wtyczkę i gotowe do podłączenia elektrycznego. W przypadku instalacji w łazience lub pomieszczeniu z prysznicami należy uwzględnić stosowne przepisy VDE. W przypadku montażu naściennego w urządzeniu jest odpowiednio duży otwór rewizyjny do montażu i konserwacji jak również przewidziane odpowietrzenie zbiornika oraz urządzenie alarmowe.

CHARAKTERYSTYKA



Typ	Wysokość podnoszenia H [m]	1	2	3	4	5
Hebefix Mini	Wydajność [m³/h]	4,3	3,9	3,4	2,2	0,5

Zastrzeżono prawo do dokonywania zmian - Tolerancja wydajności zgodna ISO 9906
Zgodnie z normą DIN EN 12056, minimalna prędkość przepływu w rurociągu tłocznym musi wynosić 0,7 m/s. Wielkość tą uwzględniono na wykresie Q-H jako granicę stosowania.



HEBEFIX MINI

URZĄDZENIE DO PRZEPOMPOWYWANIA WODY BRUDNEJ

DOSTAWA

Zbiornik (tworzywo ABS) z zabudowaną pompą i zaworem zwrotnym zgodnie z normą EN12050, gotowe do podłączenia z kablem długości 2 metry zakończonym wtyczką, mufą przejściową z PCV, elastycznym wyjściem tłocznym z kolan-

kiem, mufy tączeniowej, uszczelnionym gniazdem, wentylacją z aktywnym filtrem węglowym, opaski zaciskowe i elementy mocujące.

DANE MECHANICZNE

Pompa	Pionowa jednostopniowa	Wat	Stal nierdzewna
Wolny przelot	10 mm	Wirnik	Typu Vortex, plastik
Łożysko	Łożysko kulkowe, smarowane smarem	Obudowa silnika	Stal nierdzewna
Uszczelnienie od strony medium	Uszczelnienie mechaniczne	Obudowa pompy	Tworzywo sztuczne
		Zatapialna	nie
		Waga	3,9 kg

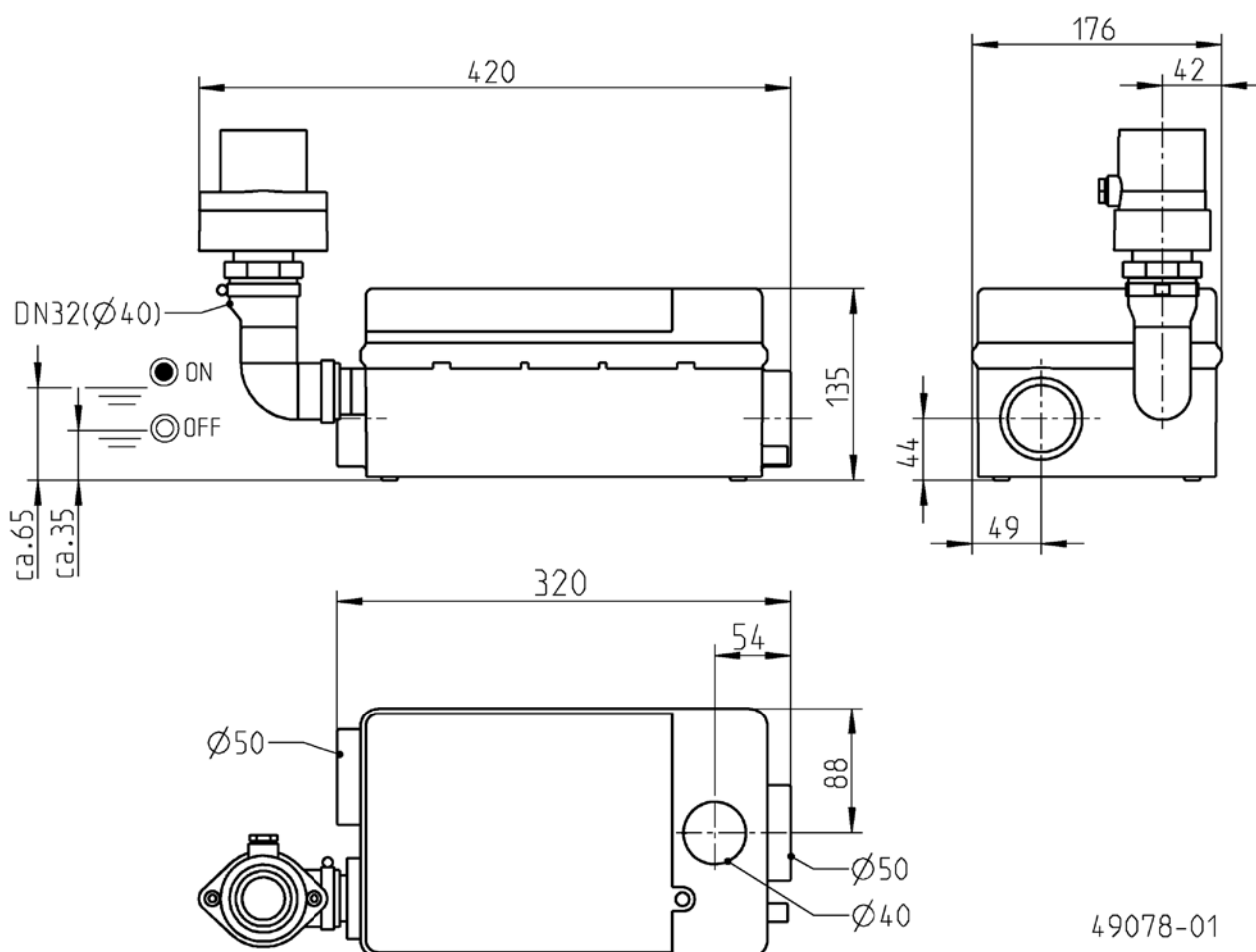
DANE ELEKTRYCZNE

Napięcie	1/N/PE~230 V	Klasa izolacji	B
Moc silnika P1	0,22 kW	Zabezpieczenie silnika	w uzwojeniu
Moc silnika P2	0,11 kW	Wtyczka	Schuko
Rodzaj ochrony	IP 44		

HEBEFIX MINI

Typ	Nr kat.
Hebefix Mini	JP48727

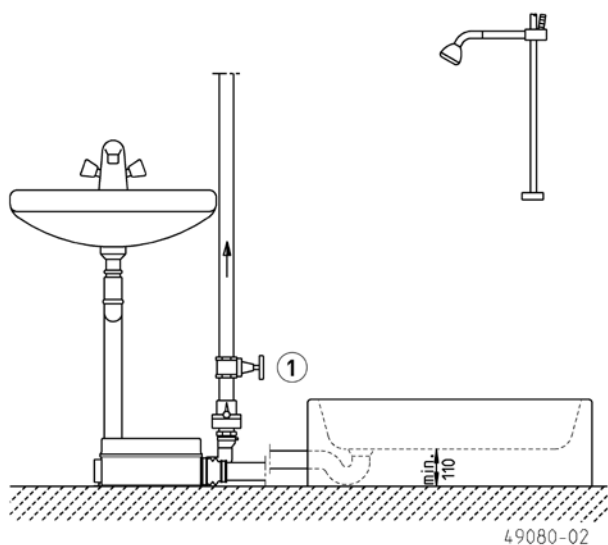
Wymiary główne Hebefix Mini (mm)



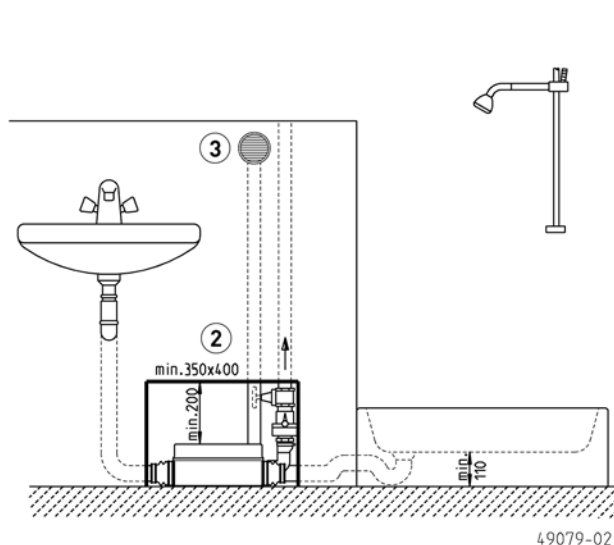
HEBEFIX MINI

URZĄDZENIE DO PRZEPOMPOWYWANIA WODY BRUDNEJ

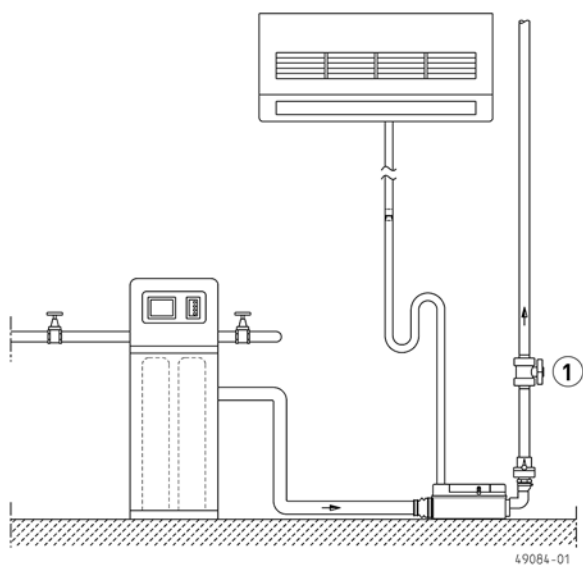
Przykład zabudowy



Przykład montażu ściennego



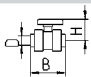
Przykład montażu z systemem zmiękczenia wody




HEBEFIX MINI

URZĄDZENIE DO PRZEPOMPOWYWANIA WODY BRUDNEJ

MECHANICZNE WYPOSAŻENIE DODATKOWE

				Nr kat.
	① Zasuwa odcinająca zawór kulowy	1 1/4", PVC, do medium agresywnego	105x155 (HxB)	JP46111
	② Zestaw montażowy	Zmienna wielkość		JP41075
	③ Wentylacja	do montażu ściennego		JP49096

ELEKTRYCZNE WYPOSAŻENIE DODATKOWE

			Nr kat.
	ⓐ Włącznik alarmu AGR	zależny od sieci, z bezpotencjałowym zestykiem zwiernym, przewód 4 m	JP44893