

MULTICUT 08

POMPE PER ACQUE CARICHE



- Affidabile nell'uso con i solidi, grazie ad una migliore tecnologia nel sistema di taglio
- Sistema di taglio esterno regolabile
- Camera d'olio ispezionabile
- Protezione motore integrata
- Tenuta meccanica in silicio indipendente dal senso di rotazione
- Ingresso cavo a tenuta d'acqua con spina di connessione
- Versione EX: Girante e piastra di taglio in PRV

DESCRIZIONE

Le pompe sommergibili con sistema di taglio MultiCut vengono impiegate come stazioni fisse nella protezione in impianti di drenaggio pressurizzati per abitazioni singole e negli impianti di sollevamento. Sono indicate per l'estrazione di acque reflue domestiche con impurità normali (come stabilito da DIN 1986 parte 3). Per il trasporto di acque da pozzetti collegati alle tubazioni pubbliche occorre impiegare i modelli di pompe sommerse per ambienti a rischio di esplosione della versione Ex (anti deflagrante). Grazie al sistema di taglio preinserito, la connessione di mandata è DIN32. Secondo la EN12050-1 i sistemi di sollevamento senza il tritatore devono essere almeno DN80.

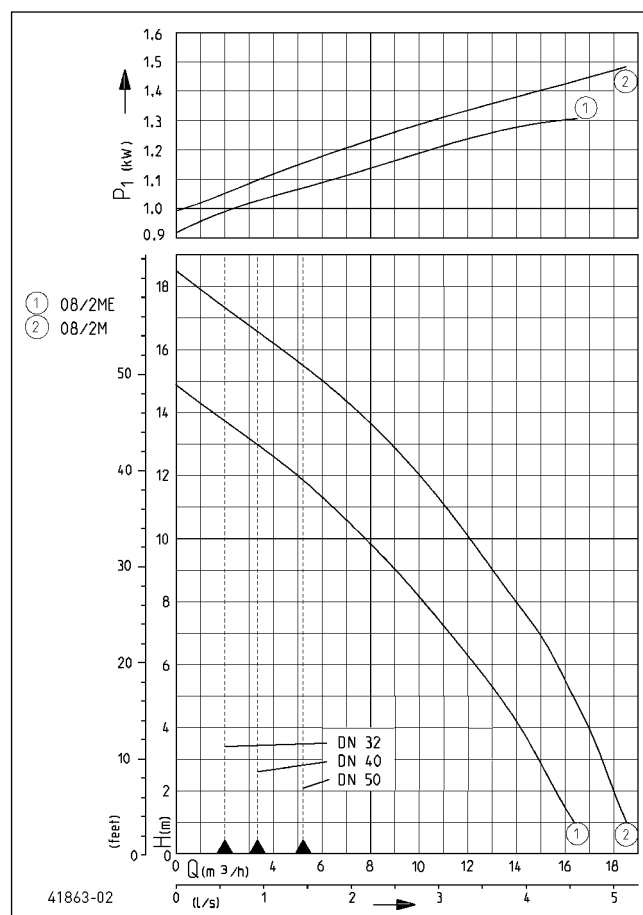
Temperatura massima del liquido pompato: 40°C

Funzionamento continuo (S1)

motore emerso: Funzionamento alternato (S3) (ad es. 20% = 2 min. funzionamento, 8 min. pausa)

Il sistema di taglio MultiCut, unico nel suo genere, garantisce la massima sicurezza di funzionamento con prestazioni di pompaggio eccezionali. Grazie alla geometria delle lame e alla piastra di taglio in acciaio indurito, il sistema sminuzza, con oltre 200.000 tagli al minuto, composti grossolani delle acque cariche, prima che questi raggiungano la pompa idraulica. I corpi carichi che non possono essere pompati, vengono respinti all'esterno della pompa. Le speciali scanalature presenti sulla piastra di taglio incrementano la sicurezza pulendo continuamente l'unità di taglio.

PRESTAZIONI



Tipo	Prevalenza H (m)	1	2	3	4	5	6	7	8	9	10	11	12	13	14	15	16
08/2 ME/MES	Portata Q [m³/h]	16,5	15,5	15,0	14,0	13,0	12,0	11,0	10,0	9,0	7,5	6,5	5,0	3,5	1,5		
08/2 M/MS		18,5	18,0	17,5	17,0	16,5	15,5	15,0	14,0	13,0	12,0	11,0	10,0	9,0	7,5	6,0	4,5

Le specifiche sono soggette a modifiche - Tolleranza sulle prestazioni secondo ISO 9906

Secondo EN 12056, la portata minima nella tubazione di mandata deve essere 0,7 m³/s.

Questi dati vengono tracciati come limite di schema applicativo QH.



MULTICUT 08

POMPE PER ACQUE CARICHE

FORNITURA

Pompa pronta per il collegamento secondo EN 12050 con cavo da 10 m e spina CEE 16 A (tipo M + MS) o spina Schuko (tipo ME + MES). Ex II 2 G Ex db IIB T4 Gb

I supporti sono compresi nella consegna delle pompe con commutazione automatica. Come pompa Ex con cavo da 10 m senza spina. Salvamotore completo solo con relativo comando (vedere accessori).

DATI MECCANICI

Pompa	monostadio verticale	Protezione marcia a secco	si
Cuscinetto	a sfera, lubrificato	Girante	Vortex in PRV
Tenuta lato motore	doppio anello di tenuta	Corpo pompa	Ghisa
Camera ad olio	si	Sommersibile	si
Tenuta lato liquido	Tenuta meccanica SiC	Raccordo di mandata	DN 32

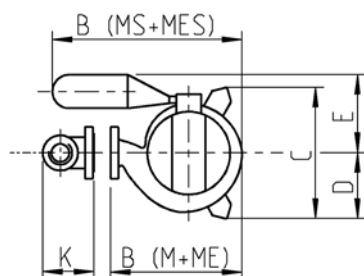
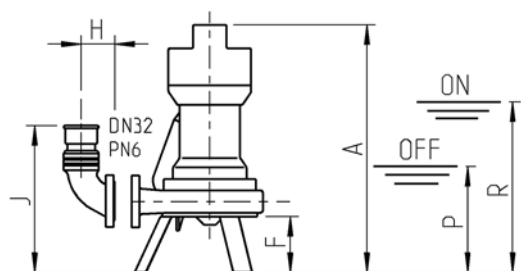
DATI ELETTRICI

Cavo alimentazione	10m H07RN-F	Protezione termica	si
Indice di protezione	IP 68		

MULTICUT 08

Tipo	Codice	Tensione	Potenza motore P1	P2	Corrente	Cavi	Protezione motore	Spina	S3	Corpo motore	Peso
senza galleggiante											
08/2 ME	JP50342	1/N/PE~230 V	1,37 kW	0,98 kW	6,0 A	3G1,0	integrata	Sicurezza	10 %	Acciaio inox	16,2 kg
08/2 M	JP50344	3/PE~400 V	1,65 kW	1,24 kW	2,8 A	4G1,0	integrata	CEE-16A	10 %	Acciaio inox	16,5 kg
08/2 M, Ex	JP50346	3/PE~400 V	1,65 kW	1,24 kW	2,8 A	6G1,5	con quadro di controllo	no	35 %	ghisa	28,0 kg
con galleggiante											
08/2 MES	JP50343	1/N/PE~230 V	1,37 kW	0,98 kW	6,0 A	3G1,0	integrata	Sicurezza	10 %	Acciaio inox	16,6 kg
08/2 MS	JP50345	3/PE~400 V	1,65 kW	1,24 kW	2,8 A	4G1,0	integrata	CEE-16A	10 %	Acciaio inox	17,2 kg

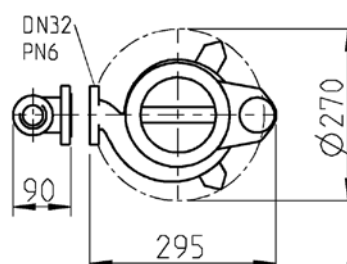
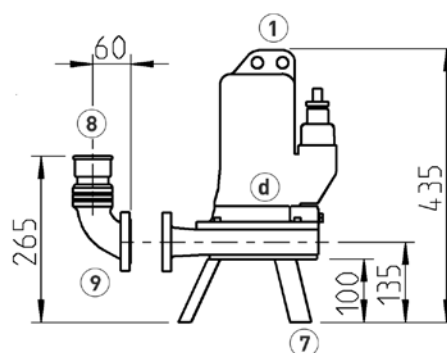
Dimensioni 08/2 M (mm)



25981-09

Typ	A	B	C	D	E	F	G	H	J	K	P	R
08/2M +ME	445	235	230	-	-	100	128	60	265	90	-	-
08/2MS+MES	445	340	-	115	140	100	128	60	265	90	190	305

Dimensioni 08/2 M, EX (mm)

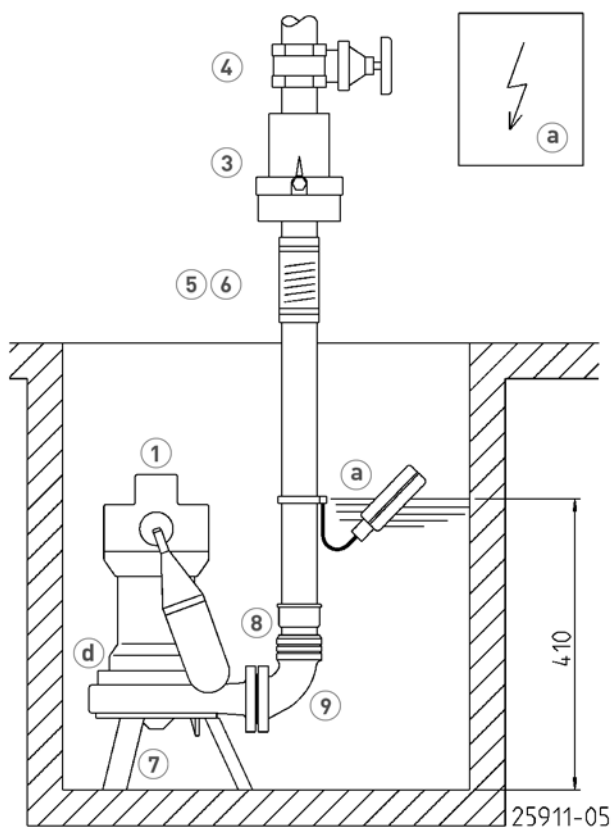


43067-02

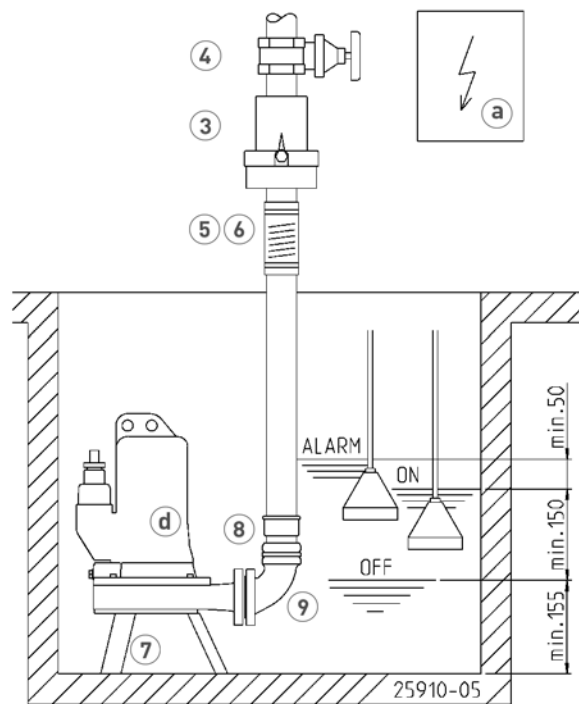
MULTICUT 08

POMPE PER ACQUE CARICHE

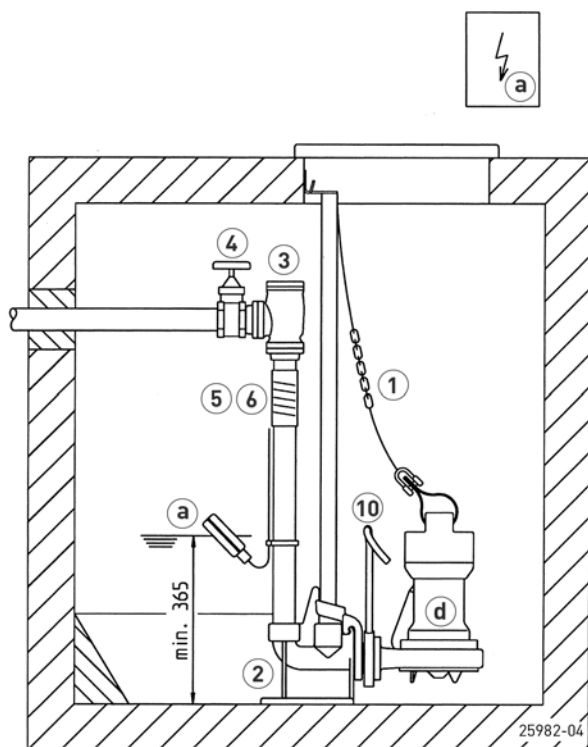
Esempio di installazione con piedistallo



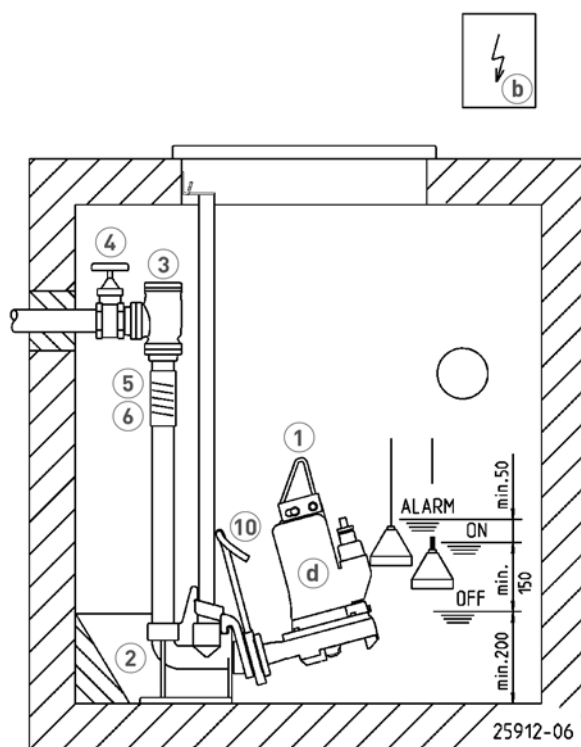
Esempio di installazione su treppiedi EX



Esempio di installazione con guide di scorrimento



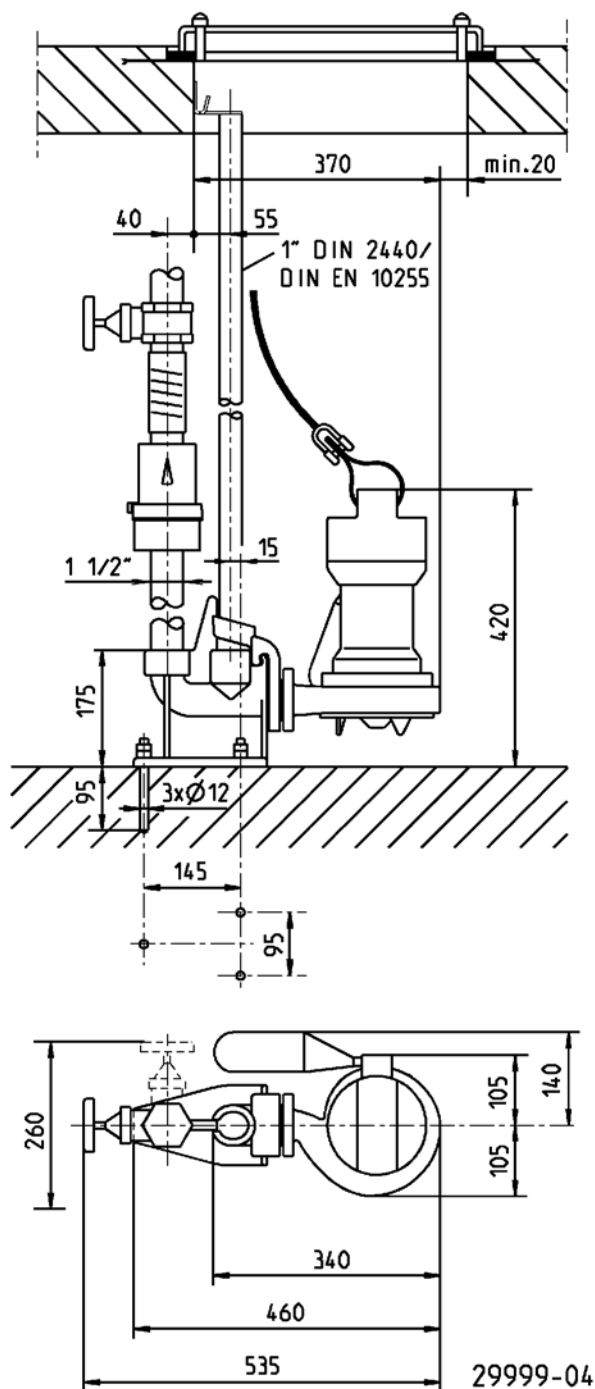
Esempio di installazione con guide di scorrimento EX



MULTICUT 08

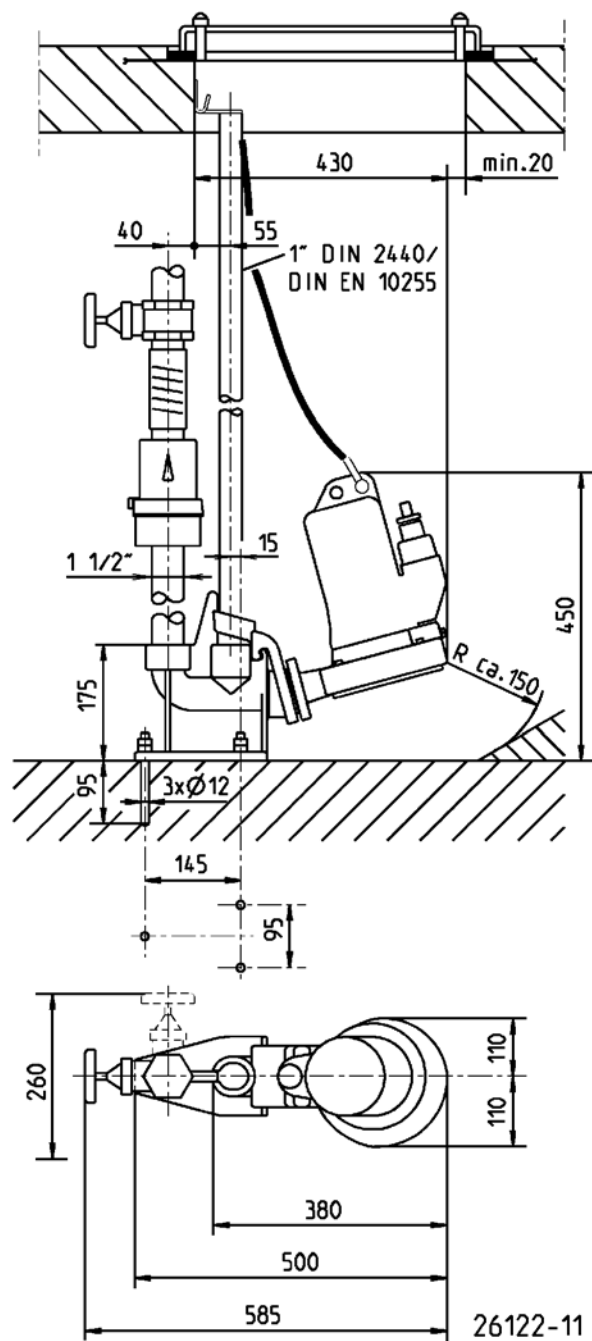
POMPE PER ACQUE CARICHE

Esempio di installazione con guide di scorrimento



Stazione singola - Dimensioni minime pozzetto (cm)
 senza GR: 40x40
 con GR e valvola di ritegno: 40x65
 con GR e valvola sferica: 40x65

Esempio di installazione con guide di scorrimento EX


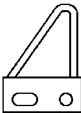

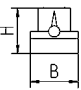
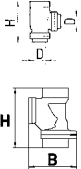
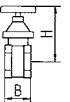
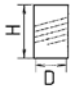





Stazione doppia - Dimensioni minime pozzetto (cm)
 senza GR e valvola di ritegno, valvola di non ritorno: 60x80
 senza GR e valvola ad angolo a cuneo: 60x80
 con GR e valvola di ritegno doppia: 60x60
 con GR valvola di ritegno o di non ritorno: 65x85

MULTICUT 08

POMPE PER ACQUE CARICHE

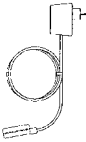



ACCESSORI MECCANICI

				Codice
	① Catena	certificata, 2,5 m, 320 Kg, 5 collegamenti (EN 818 mod.)		JP45901
		certificata, 5,0 m, 320 Kg, 8 collegamenti (EN 818 mod.)		JP45902
		certificata, 7,5 m, 320 Kg, 11 collegamenti (EN 818 mod.)		JP47365
		catene in acciaio inox, certificate, 630 kg		JP45904
		Sospensione pompa (08 Ex - 100...)		JP45925
	Fascia	completa di grillo		JP45168
	② Guida di scorrimento			
	GR 35	filettatura interna 1½" per pompe Multicut		JP14094
	GR 35	1½" filettatura interna per MultiCut 08 senza protezione EX		JP29953
	Guide di scorrimento 1"	1500 mm		JP48937
	Guide di scorrimento 1"	2000 mm		JP48938
	Guide di scorrimento 1"	2500 mm		JP48939
		Guide di scorrimento 1"	3000 mm	JP48940
	③ Valvola di non ritorno			
	R40 EN 12050-4	1½" (DN 40), PN 4	150x120 (HxB)	JP00317
	DR 40 EN 12050-4	1½" (DN 40), PN 4	200x280 (HxB)	JP09155
	R50 EN 12050-4	2" (DN 50), PN 4	150x120 (HxB)	JP00326
	Valvola di non ritorno a sfera			
	KE40 EN 12050-4	1½" (DN 40), PN 6	170x125 (HxB)	JP47974
	K50 EN 12050-4	2" (DN 50), PN 6	185x155 (HxB)	JP44782
	④ Valvola di intercettazione	ottone, 1½" (DN 40), PN 16	125x60 (HxB)	JP44786
		Acciaio inox, 1½" (DN 40), PN 16	125x80 (HxB)	JP48403
		ottone, 2" (DN 50), PN 16	140x70 (HxB)	JP44787
	⑤ Manicotto in gomma	1½" (DN 40), PN 4	120x50 (HxD)	JP44777
		2" (DN 50), PN 4	150x63 (HxD)	JP44775
	⑥ Morsetto	1½"		JP44763
		2"		JP44764
	⑦ Distanziali della base filtro	inclusi nei modelli 08/2MS e MES		JP44759
	Lamiera di supporto	per campane d'aria (in pozzi da Ø 1 m)		JP50213
	⑧ Manicotto di riduzione	1¼"-1½" per la connessione di tubazioni		JP44769
		1¼"-2"		JP44772
		1½"-2" per guide di scorrimento GR 35		JP44776
	⑨ Raccordo	1¼" (filettatura interna)		JP16870
	⑩ Tubo di lavaggio	Tipo I-M, acciaio inox con flangia di collegamento (non nel PKS -B 800)		JP40333
		tipo 0	08 Ex, 20/2	JP45408

MULTICUT 08

POMPE PER ACQUE CARICHE

ACCESSORI ELETTRICI

			Codice
	a Sistema di allarme		
	AG3	Galleggiante, dipendente dalla rete, contatto libero da potenziale, 3m cavo	JP44891
	AG10	Galleggiante, dipendente dalla rete, contatto libero da potenziale, 9,5m cavo	JP44892
	b Regolatore per stazioni a una pompa		
	Quadro HIGHLOGO 1-00 E	230 V	JP47987
	Quadro di controllo AD 00 E	230 V	JP00289
	+ Trasduttore di livello pressione di stivaggio		JP17101
	Quadro HIGHLOGO 1-25 LC	400 V	JP47984
	Quadro di controllo AD 25 ExM, TLS	400 V	JP43159
	Regolatore per stazioni a due pompe		
	Quadro HIGHLOGO 2-00 E	230 V	JP47996
	Quadro di controllo BD 00 E	230 V, per pompe U3-U6, US 62-105, UV3, UV 300, 08/2 ME	JP45735
	+ Trasduttore di livello pressione di stivaggio		JP17101
	c Batteria	9 V, per allarme indipendente dalla rete	JP44850
	d Dispositivo di controllo della tenuta	DKG	JP44900
		DKG EX per pompe con protezione ex	JP00249
	Smart Home	Trasmettitore radio FTJP per protocollo "EnOcean"	JP47209