

MULTICUT 08

AFVALWATERPOMPEN



- Betrouwbare afvoer van vaste bestandsdelen dankzij een verbeterde snij technology
- Verstelbaar snijsysteem
- Controleerbaar oliereservoir
- Ingebouwde motorbeveiliging
- Draairichtingsonafhankelijke SiC-mechanische asafdichting
- Vochtichte gegoten kabelinvoer incl stekker aansluiting
- Explosiebeveiligde uitvoering: schoepenrad en vervangbare slijtplaat van GFK

BESCHRIJVING

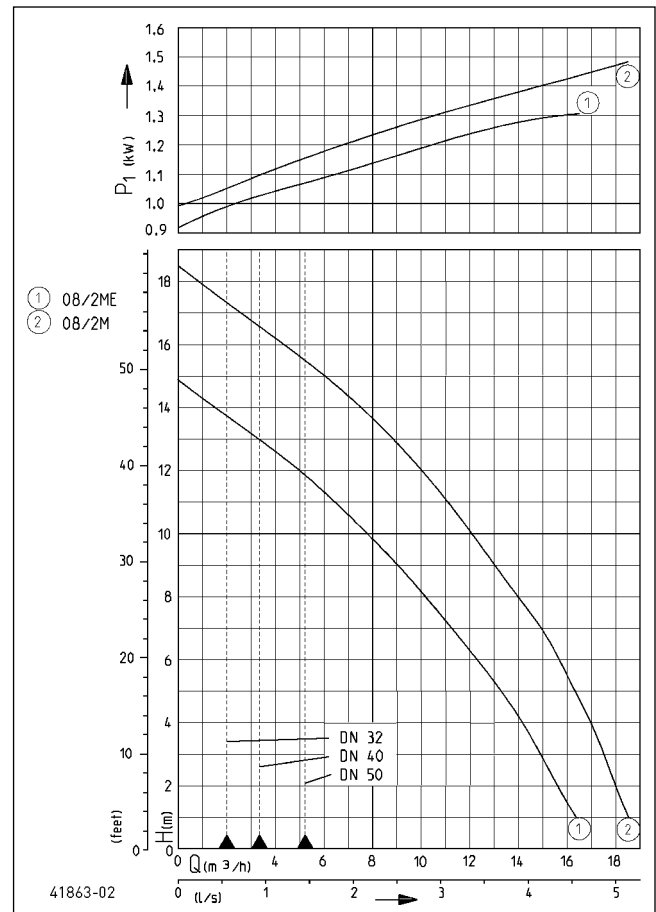
Dompelpompen met het snijsysteem Multicut worden stationair gebruikt als terugstroombeveiliging van individuele huizen. Ze zijn geschikt voor de afvoer van huishoudelijk afvalwater met de gangbare verontreinigingen (EN 12056, DIN 1986-3).

Afhankelijk van het voorgeschakelde snijsysteem mag de drukleiding vanaf DN 32 worden toegepast – zonder snijsysteem min. DN 80 – en parallel aan het terrein worden aangelegd.

Max. tot een mediumtemperatuur van 40 °C: motor ondergedompeld: continubedrijf S1, motor niet ondergedompeld: intermitterend bedrijf S3 (bijv. 30% = 3 min. werken, 7 min. onderbreking).

Het externe snijsysteem MultiCut waarborgt maximale bedrijfszekerheid en uitstekende afvoereigenschappen. Het systeem is uitgerust met een snijplaat van gehard roestvrij staal en een driehoekig mes en maakt met meer dan 200.000 snijbewerkingen per minuut grove verontreinigingen in het afvalwater kleiner, voordat deze in de hydraulische onderdelen van de pomp terecht kunnen komen. Vaste stoffen die niet afgevoerd kunnen worden, worden door de snijrotor al buiten de pomp afgescheiden. Speciaal gerangschikte groeven op de snijplaat zorgen voor extra veiligheid, omdat de snijeenheid zichzelf tijdens de snijbewerking voortdurend reinigt.

CAPACITEIT



Type	Opvoerhoogte H [m]	1	2	3	4	5	6	7	8	9	10	11	12	13	14	15	16
08/2 ME/MES	Capaciteit Q [m³/h]	16,5	15,5	15,0	14,0	13,0	12,0	11,0	10,0	9,0	7,5	6,5	5,0	3,5	1,5		
08/2 M/MS		18,5	18,0	17,5	17,0	16,5	15,5	15,0	14,0	13,0	12,0	11,0	10,0	9,0	7,5	6,0	4,5

Constructiewijzigingen voorbehouden – capaciteitstolerantie conform ISO 9906

Volgens EN 12056 moet de minimale stroomsnelheid in de drukleiding 0,7 m/s bedragen. Deze waarde is als grenswaarde (stippellijn) in het Q-H-diagram ingetekend.

MULTICUT 08

AFVALWATERPOMPEN

LEVERINGSOMVANG

Aansluitklare pomp conform EN 12050 met 10 m kabel en CEE-stekker 16 A (type M + MS) of schukostekker (type ME + MES). Ex II 2 G Ex db IIB T4 Gb

Bij pompen met opgebouwde niveauregeling wordt de vloerstandaard meegeleverd. Als explosieveilige pomp met 10 m kabel zonder stekker. Volledige motorbeveiliging alleen in combinatie met de daarvoor bedoelde besturingssystemen (zie toebehoren).

MECHANISCHE GEGEVENS

Pomp	verticaal eentraps	Droogloopveilig	ja
Lager	Kogellager, vetgesmeerd	Waaier	Vortexwaaier, GVK
Afdichting aan motorzijde	2-delige asafdichtring	Pomphuis	Grijs gietijzer
Oliekamer	ja	Geschikt voor onderdompeling	ja
Afdichting aan mediumzijde	SiC-mechanische asafdichting	Perszijde	DN 32

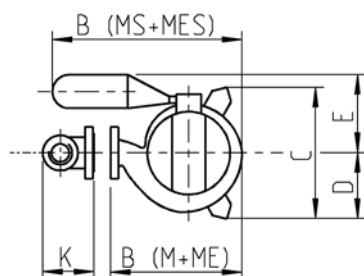
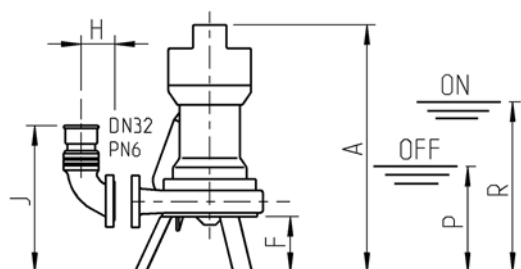
ELEKTRISCHE GEGEVENS

Netsnoer	10m H07RN-F	Wikkelingsthermostaat	ja
Beveiligingsklasse	IP 68		

MULTICUT 08

Type	Art.-Nr.	Spanning	Motorvermogen P1	P2	Stroom	Dra- den	Motorbeveili- ging	Stekker	S3	Motorbehui- zing	Ge- wicht
zonder niveauregeling											
08/2 ME	JP50342	1/N/PE~230 V	1,37 kW	0,98 kW	6,0 A	3G1,0	in de motor	Schuko	10 %	Roestvrijstaal	16,2 kg
08/2 M	JP50344	3/PE~400 V	1,65 kW	1,24 kW	2,8 A	4G1,0	in de motor	CEE-16A	10 %	Roestvrijstaal	16,5 kg
08/2 M, Ex	JP50346	3/PE~400 V	1,65 kW	1,24 kW	2,8 A	6G1,5	met besturing	zonder	35 %	Grijs gietijzer	28,0 kg
met niveauregeling											
08/2 MES	JP50343	1/N/PE~230 V	1,37 kW	0,98 kW	6,0 A	3G1,0	in de motor	Schuko	10 %	Roestvrijstaal	16,6 kg
08/2 MS	JP50345	3/PE~400 V	1,65 kW	1,24 kW	2,8 A	4G1,0	in de motor	CEE-16A	10 %	Roestvrijstaal	17,2 kg

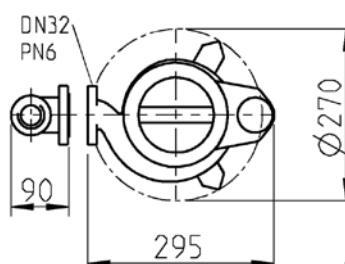
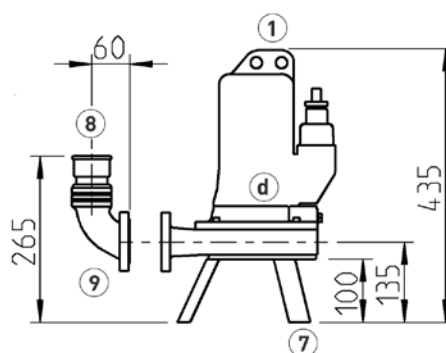
Afmetingen 08/2 M (mm)



25981-09

Typ	A	B	C	D	E	F	G	H	J	K	P	R
08/2M +ME	445	235	230	-	-	100	128	60	265	90	-	-
08/2MS+MES	445	340	-	115	140	100	128	60	265	90	190	305

Afmetingen 08/2 M, EX (mm)

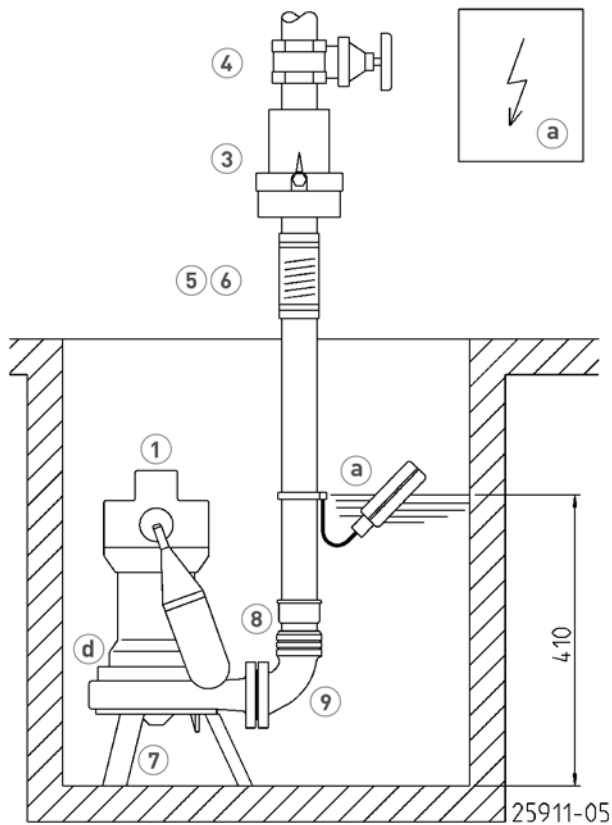


43067-02

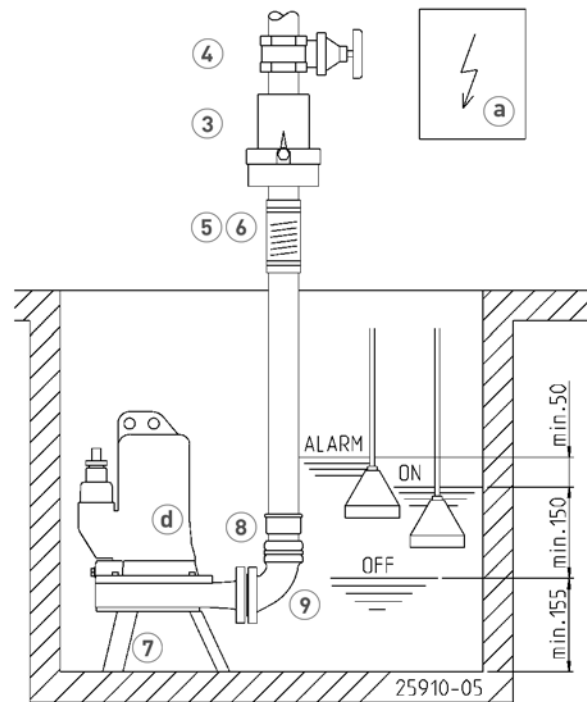
MULTICUT 08

AFVALWATERPOMPEN

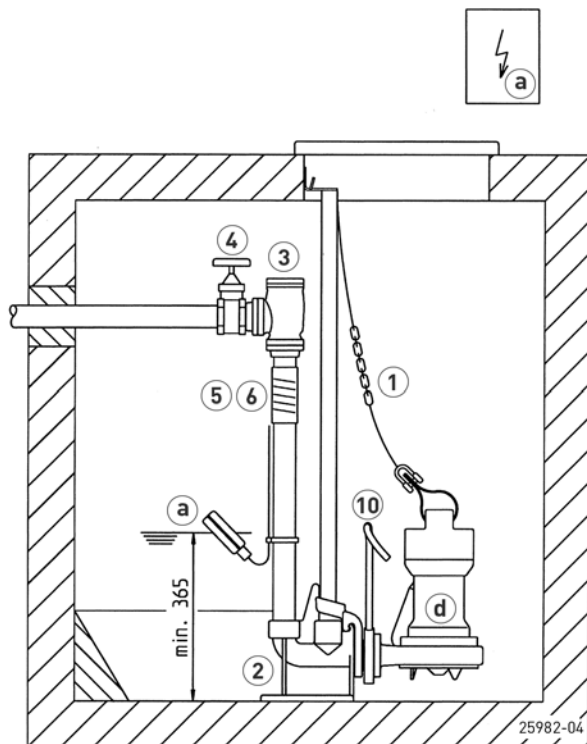
Inbouwvoorbeeld standaard



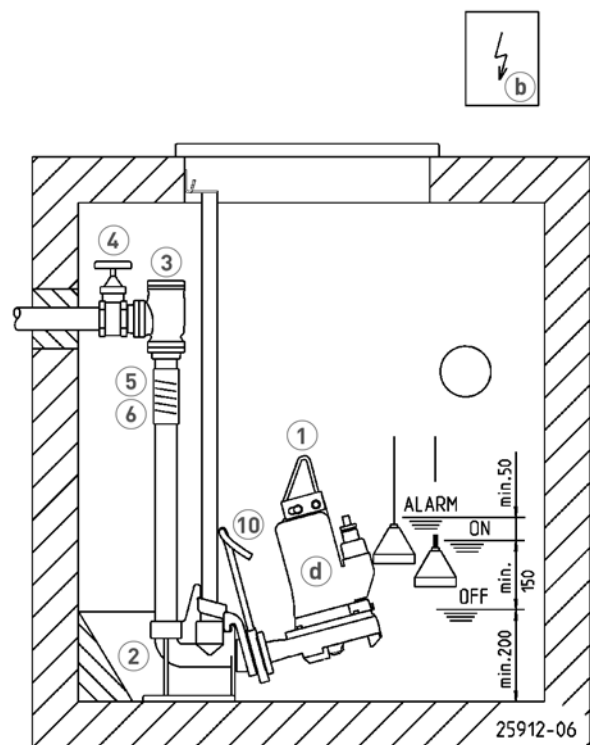
Inbouwvoorbeeld standaard EX



Inbouwvoorbeeld geleidingsrailsysteem



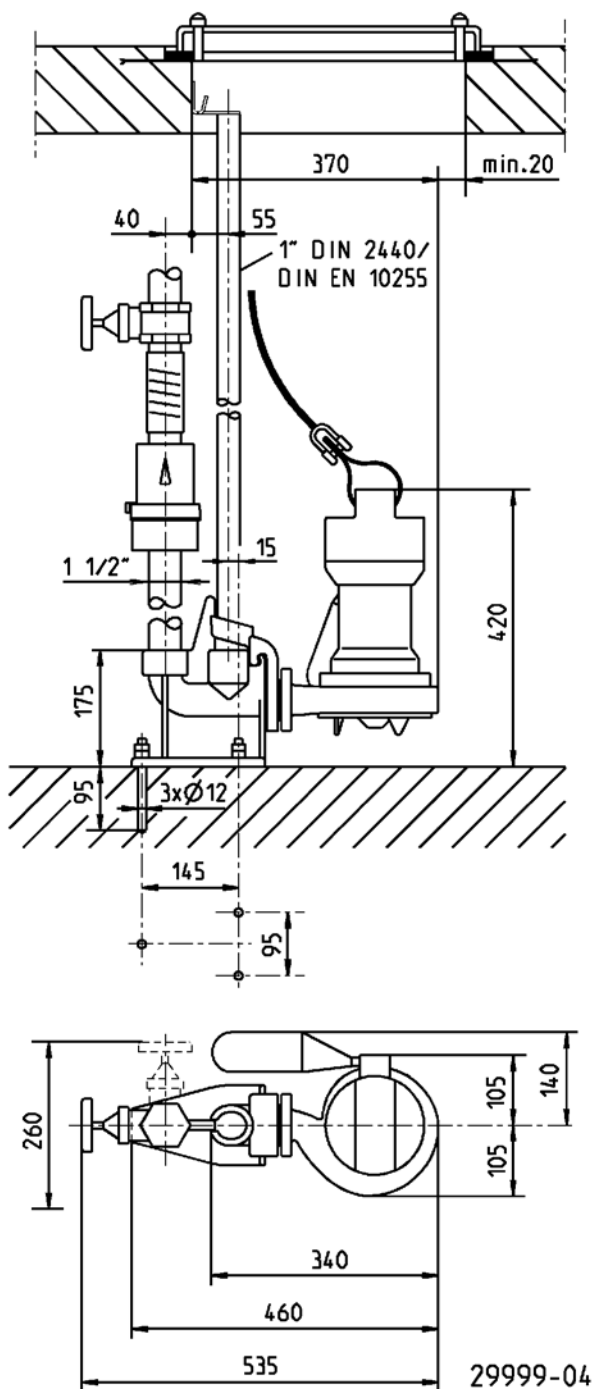
Inbouwvoorbeeld geleidingsrailsysteem EX



MULTICUT 08

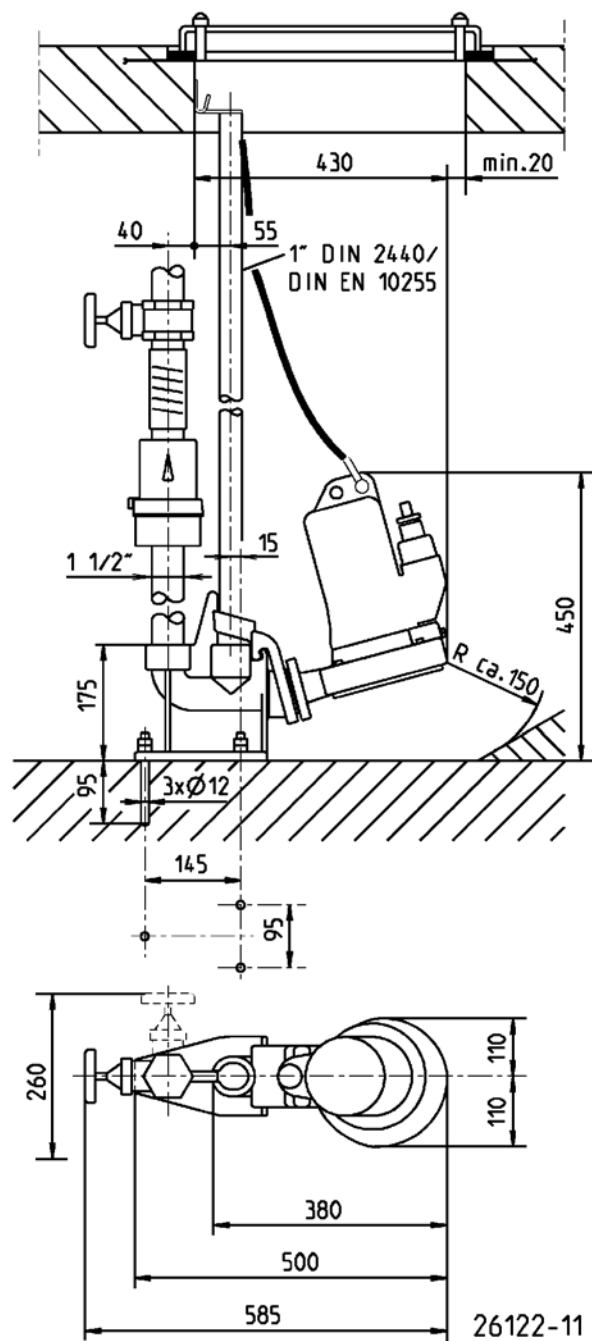
AFVALWATERPOMPEN

Inbouwvoorbeeld geleidingsrailsysteem



Enkele installatie - minimumgrootte schacht (cm)
zonder geleidingsrailsysteem: 40x40
met geleidingsrailsysteem en terugslagklep: 40x65
met geleidingsrailsysteem en kogelventiel: 40x65

Inbouwvoorbeeld geleidingsrailsysteem EX


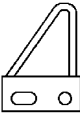
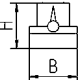
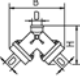
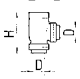
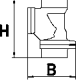
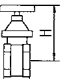



Dubbele installatie - minimumgrootte schacht (cm)
zonder geleidingsrailsysteem en terugslagklep, terugslagventiel: 60x60
zonder geleidingsrailsysteem en hoekventiel: 60x80
met geleidingsrailsysteem en dubbele terugslagklep: 60x60
met geleidingsrailsysteem en terugslagklep of -ventiel: 65x85

MULTICUT 08

AFVALWATERPOMPEN

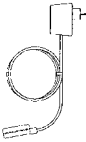



MECHANISCHE TOEBEHOREN

				Art.-Nr.
	① Ketting	getest, 2,5 m, 320 kg, 5 ophangingen (EN 818 mod.)		JP45901
		getest, 5,0 m, 320 kg, 8 ophangingen (EN 818 mod.)		JP45902
		getest, 7,5 m, 320 kg, 11 ophangingen (EN 818 mod.)		JP47365
		Schakel, getest, 630 kg, roestvrijstaal		JP45904
		Pompophanging (08 Ex -100 ...)		JP45925
	Ophanglus	met schakel		JP45168
	② Voetbochtkoppeling			
	GR 35	1½" Binnendraad voor Multicut-Pompen		JP14094
	GR 35	1½" Binnendraad voor Multicut 08 zonder explosieveiligheid		JP29953
	Geleidebuis 1"	1500 mm		JP48937
	Geleidebuis 1"	2000 mm		JP48938
	Geleidebuis 1"	2500 mm		JP48939
	Geleidebuis 1"	3000 mm		JP48940
	③ Terugslagklep			
	R40 EN 12050-4	1½" (DN 40), PN 4	150x120 (HxB)	JP00317
	DR 40 EN 12050-4	1½" (DN 40), PN 4	200x280 (HxB)	JP09155
	R50 EN 12050-4	2" (DN 50), PN 4	150x120 (HxB)	JP00326
	Kogelterugslagklep			
	KE40 EN 12050-4	1½" (DN 40), PN 6	170x125 (HxB)	JP47974
	K50 EN 12050-4	2" (DN 50), PN 6	185x155 (HxB)	JP44782
	④ Afsluiter			
		messing, 1½" (DN 40), PN 16	125x60 (HxB)	JP44786
		roestvast staal, 1½" (DN 40), PN 16	125x80 (HxB)	JP48403
		messing, 2" (DN 50), PN 16	140x70 (HxB)	JP44787
	⑤ Elastische Aansluiting			
		1½" (DN 40), PN 4	120x50 (HxD)	JP44777
		2" (DN 50), PN 4	150x63 (HxD)	JP44775
	⑥ Slangklem			
		1½"		JP44763
		2"		JP44764
	⑦ Standaards	(vanaf 08/2 MS en MES inbegrepen in levering)		JP44759
	Borgplaat	Voor luchtbellen (in schachten van Ø 1 m)		JP50213
	⑧ Reduceermof			
		1¼"-1½"		JP44769
		1¼"-2"		JP44772
		1½"-2" voor geleidestangen GR 35		JP44776
	⑨ Pijpverbinding	1¼" (binnendraad)		JP16870
	⑩ Afvoerpijp	Typ I-M roestvrijstaal met aansluitflens (niet met PKS-B 800)		JP40333
		Type 0 08 Ex, 20/2		JP45408

MULTICUT 08

AFVALWATERPOMPEN

ELEKTRISCHE TOEBEHOREN

			Art.-Nr.
	a Alarminstallatie		
	AG3	Vlotterschakelaar, stroomnet afhankelijk, pot. vrij contact 3 m Kabel	JP44891
	AG10	Vlotterschakelaar, stroomnet afhankelijk, pot. vrij contact 9,5 m kabel	JP44892
	b Besturingen voor enkelpomps installaties		
	Besturing Highlogo 1-00 E	230 V	JP47987
	Besturing AD 00 E	230 V	JP00289
	+ Drukopnemer		JP17101
	Besturing Highlogo 1-25 LC	400 V	JP47984
	Besturing AD 25 ExM, TLS	400 V	JP43159
	Besturingen voor dubbelpomps installaties		
	Besturing Highlogo 2-00 E	230 V	JP47996
	Besturing BD 00 E	230 V, voor pompen U3-U6, US 62-105, UV3, UV 300, 08/2 ME	JP45735
	+ Drukopnemer		JP17101
	c Accu	9 V, voor stroomnet onafhankelijk alarm	JP44850
	d Asafdichting controle	DKG	JP44900
		DKG Ex voor explosieveilige pompen	JP00249
	Smart Home	FTJP signaalontvanger en transmitter	JP47209