

MULTICUT TANDEM

POMPES POUR EAUX USÉES

- Transport fiable des solides grâce à une optimisation de la technologie de coupe
- Hauteur de relevage
- Système de coupe avec rattrapage de jeu
- Chambre à huile contrôlable
- Garniture mécanique en SiC indépendante du sens de rotation
- Entrée de câble étanche avec fiche de branchement
- Protection moteur intégrée



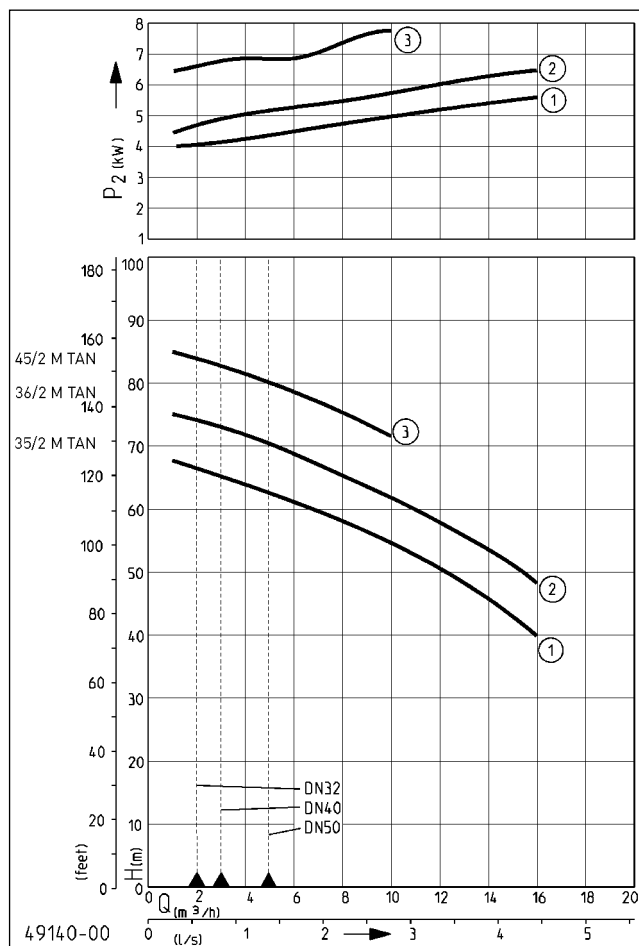
DESCRIPTION

Les pompes submersibles avec le système de coupe Multicut sont utilisées de façon fixe dans des systèmes d'assainissement sous pression dans les zones d'habitation dispersées ou l'habitat individuel. Elles conviennent au relevage des eaux usées domestiques avec les impuretés habituelles (comme cela est fixé dans la norme DIN 1986-3). Pour le relevage des canalisations reliées au réseau d'assainissement public, il est nécessaire d'utiliser des pompes submersibles antidéflagrantes. Avec la présence du système de coupe mis en tête, il est possible de poser la conduite de refoulement à partir de DN 32 (sans système de coupe, DN 80 au minimum) et de l'installer parallèlement au terrain. Modes de fonctionnement jusqu'à une température de 40°C des matières à pomper. Moteur immergé : fonctionnement permanent (S1) Moteur dénuyé : service discontinu (S3) (par ex. 40 % = 4 min. de service, 6 min. d'interruption).

Le système de coupe Multicut situé à l'extérieur garantit une sécurité de fonctionnement maximale avec des caractéristiques de refoulement exceptionnelles. Équipé d'un plateau de coupe en acier inox trempé et d'un rotor à 3 branches, il réduit, avec plus de 200 000 coupes par minute, les grosses impuretés dans les eaux usées avant que celles-ci ne puissent atteindre l'hydraulique de la pompe.

Les corps solides qui ne peuvent pas être refoulés sont repoussés par le rotor à l'extérieur de la pompe. Des rainures spécialement disposées sur le plateau de coupe assurent une sécurité supplémentaire car l'unité de coupe se nettoie de façon permanente pendant le refoulement.

PRESTATION



Type	Hauteur H (m)	40	44	48	52	56	60	64	68	72	76	80	84
35/2 M Tan	Débit Q [m³/h]	16,0	15,0	13,5	11,5	9,5	7,0	4,0	1,0				
36/2 M Tan				16,0	15,0	13,0	11,0	9,0	6,5	3,5			
45/2 M Tan										10,0	8,0	5,0	2,0

Sous réserve de modifications techniques - Plage de tolérance selon ISO 9906

D'après la norme EN 12056 le débit minimum à l'intérieur de la conduite d'eau principale doit être de 0,7 m/s. Cette valeur figure également comme limite de fonctionnement recommandée dans le diagramme H-Q.



MULTICUT TANDEM

POMPES POUR EAUX USÉES

LIVRAISON

Pompe certifiée selon EN 12050 avec protection anti-déflagrante, avec un câble de 10 m sans fiche. Ex II 2 G Ex db IIB T4 Gb

Attention : autres accessoires mécaniques et électriques sur demande. Toutes les données électriques se réfèrent à une seule pompe !

DONNÉES MÉCANIQUES

Pompe	vertical, double-stage	Protection marche à sec	Oui
Protection EX	Avec protection antidéflagrante	Roue	Roue à effet vortex, en fonte grise
Palier	Roulement, lubrifié à la graisse	Corps du moteur	Fonte grise
Joint d'étanchéité côté moteur	Bague d'étanchéité double radiale	Corps de pompe	Fonte grise
Chambre à huile	Oui	Submersible	Oui
Joint d'étanchéité côté fluide	Garniture mécanique SiC	Raccord de refoulement	DN 32

DONNÉES ÉLECTRIQUES

Tension	3/PE~400 V	Classe d'isolation	F
Câble électrique	10m H07RN-F	Protecteur thermique	Oui
Fils	6G1,5	Protection du moteur	Thermostat
Indice de protection	IP 68	Fusible d'appareil	10 A

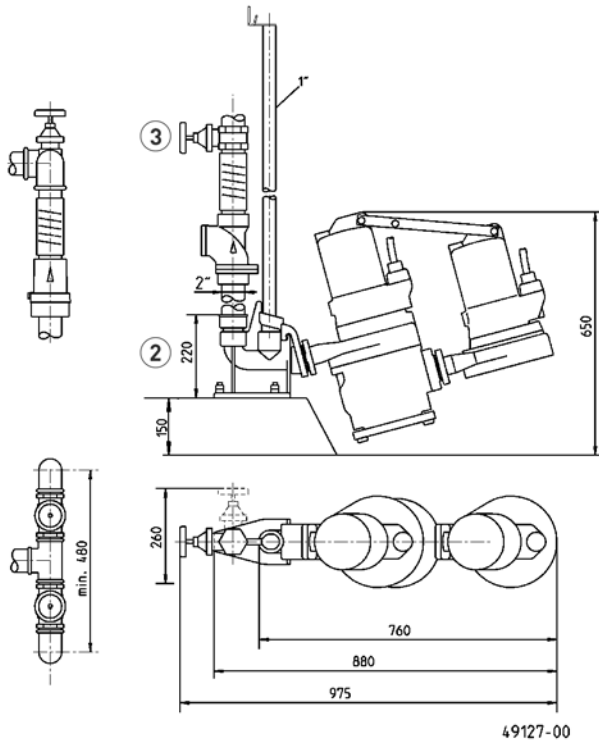
MULTICUT TANDEM

Type	Art.-Nr.	Puissance moteur		Intensité	S3	Poids
		P1	P2			
35/2 M Tan, EX	JP50362	3,70 kW	3,04 kW	6,6 A	40 %	94 kg
36/2 M Tan, EX	JP50368	4,20 kW	3,42 kW	7,3 A	30 %	94 kg
45/2 M Tan, EX	JP50374	4,84 kW	3,93 kW	7,9 A	25 %	97 kg

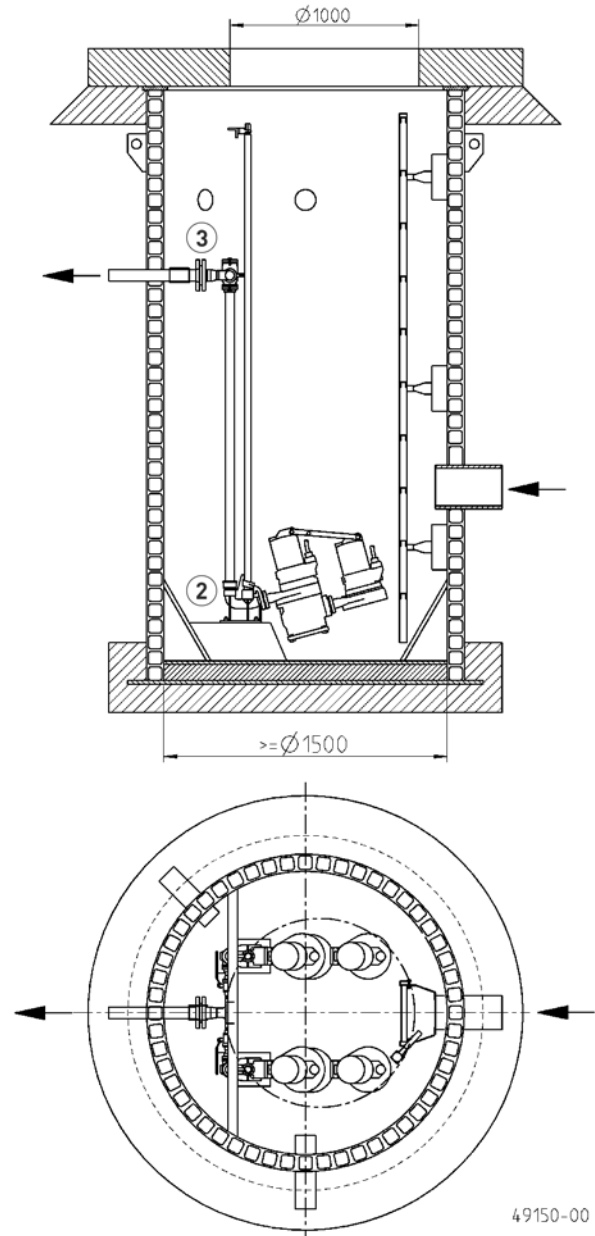
MULTICUT TANDEM

POMPES POUR EAUX USÉES


Dimensions (mm)



Example of tandem system installation



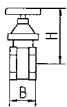
ACCESSOIRES MÉCANIQUES

			Art.-Nr.
	① Chaîne	certifié, 2,5 m, 320 kg, 5 anneaux de suspension (EN 818 mod.)	JP45901
		certifié, 5,0 m, 320 kg, 8 anneaux de suspension (EN 818 mod.)	JP45902
		certifié, 7,5 m, 320 kg, 11 anneaux de suspension (EN 818 mod.)	JP47365
		Manille, certifiée, 630 kg, acier inox	JP45904
② Jeu de barres de guidage	GR 35	Filetage intérieur 1½" pour pompes Multicut	JP14094
	Barres de guidage 1"	1500 mm	JP48937
	Barres de guidage 1"	2000 mm	JP48938
	Barres de guidage 1"	2500 mm	JP48939
	Barres de guidage 1"	3000 mm	JP48940


MULTICUT TANDEM

POMPES POUR EAUX USÉES

ACCESSOIRES MÉCANIQUES

				Art.-Nr.
	③ Vanne arrêt	laiton, 1½" (DN 40), PN 16	125x60 (HxB)	JP44786
		acier inox, 1½" (DN 40), PN 16	125x80 (HxB)	JP48403
		laiton, 2" (DN 50), PN 16	140x70 (HxB)	JP44787

ACCESSOIRES ÉLECTRIQUES

			Art.-Nr.
	ⓐ Contrôleur d'étanchéité	DKG Ex pour pompes antidéflagrantes	JP00249