

MULTICUT TANDEM

POMPE PER ACQUE CARICHE

- Affidabile nell'uso con i solidi, grazie ad una migliore tecnologia nel sistema di taglio
- Prestazioni elevate
- Sistema di taglio esterno regolabile
- Camera d'olio ispezionabile
- Tenuta meccanica in silicio indipendente dal senso di rotazione
- Ingresso cavo a tenuta d'acqua con spina di connessione
- Protezione motore integrata



DESCRIZIONE

Le pompe sommergibili con sistema di taglio MultiCut vengono impiegate come stazioni fisse nella protezione di abitazioni singole e negli impianti di sollevamento. Sono indicate per l'estrazione di acque reflue domestiche con impurità normali (come stabilito da DIN 1986-3). I sistemi MultiCut Tandem (TAN) combinano due pompe MultiCut in un'unica unità per ottenere una prevalenza più elevata.

Per il trasporto di acque da pozzetti collegati alle tubazioni pubbliche occorre impiegare modelli di pompe per ambienti a rischio di esplosione della versione Ex (anti deflagrante). Grazie al sistema di taglio preinserito, la connessione di mandata è DIN32. Secondo la EN12050-1 i sistemi di sollevamento senza il trituratore devono essere almeno DN80.

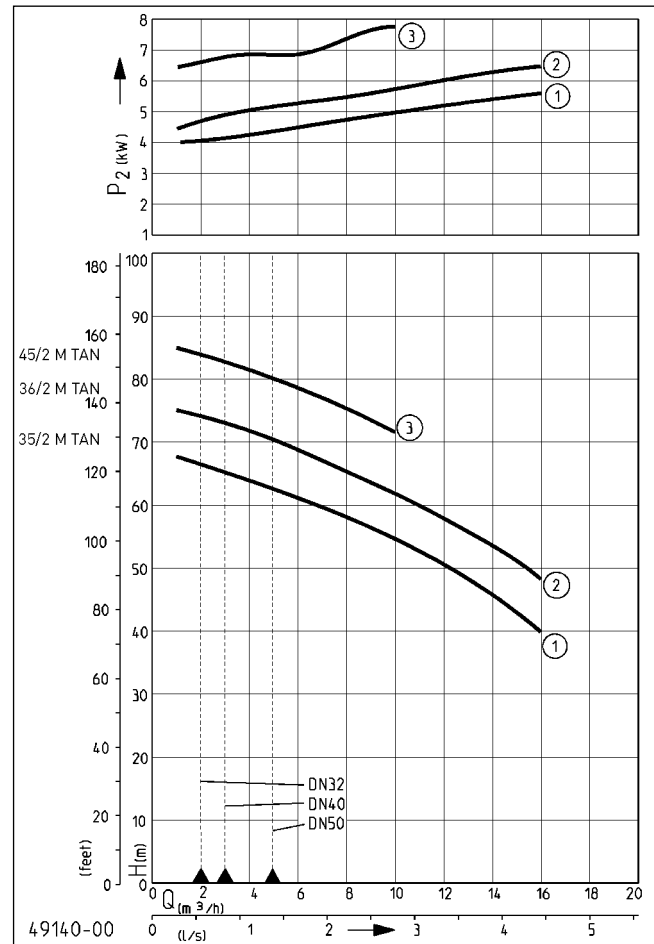
Temperatura max. del liquido pompato: 40 °C

Motore sommerso: funzionamento continuo (S1)

Motore emerso: funzionamento alternato (S3) (ad es. 40% = 4 min. funzionamento, 6 min. pausa)

Il sistema di taglio MultiCut, unico nel suo genere, garantisce la massima sicurezza di funzionamento con prestazioni di pompaggio eccezionali. Grazie alla geometria delle lame e alla piastra di taglio in acciaio inox indurito, il sistema sminuzza, con oltre 200.000 tagli al minuto, composti grossolani delle acque cariche, prima che questi raggiungano la pompa idraulica. I corpi solidi che non possono essere pompati, vengono respinti all'esterno della pompa. Le speciali scanalature presenti sulla piastra di taglio incrementano la sicurezza pulendo continuamente l'unità di taglio.

PRESTAZIONI



Tipo	Prevalenza H (m)	40	44	48	52	56	60	64	68	72	76	80	84
35/2 M Tan	Portata Q [m³/h]	16,0	15,0	13,5	11,5	9,5	7,0	4,0	1,0				
36/2 M Tan				16,0	15,0	13,0	11,0	9,0	6,5	3,5			
45/2 M Tan										10,0	8,0	5,0	2,0

Le specifiche sono soggette a modifiche - Tolleranza sulle prestazioni secondo ISO 9906

Secondo EN 12056, la portata minima nella tubazione di mandata deve essere 0,7 m / s. Questi dati vengono tracciati come limite di schema applicativo QH.



MULTICUT TANDEM

POMPE PER ACQUE CARICHE

FORNITURA

Pompa secondo EN 12050 con protezione Ex anti deflagrante, 10 m di cav.

Ex II 2 G Ex db IIB T4 Gb

Attenzione: ulteriori accessori meccanici ed elettrici disponibili su richiesta. Tutti i dati elettrici si riferiscono ad una singola pompa!

DATI MECCANICI

Pompa	verticale, doppio stadio	Protezione marcia a secco	si
Protezione EX	con protezione EX	Girante	Vortex in ghisa
Cuscinetto	a sfera, lubrificato	Corpo motore	ghisa
Tenuta lato motore	doppio anello di tenuta	Corpo pompa	Ghisa
Camera ad olio	si	Sommersibile	si
Tenuta lato liquido	Tenuta meccanica SiC	Raccordo di mandata	DN 32

DATI ELETTRICI

Tensione	3/PE~400 V	Classe d'isolamento	F
Cavo alimentazione	10m H07RN-F	Protezione termica	si
Cavi	6G1,5	Protezione motore	Termostato
Indice di protezione	IP 68	Fusibile	10 A

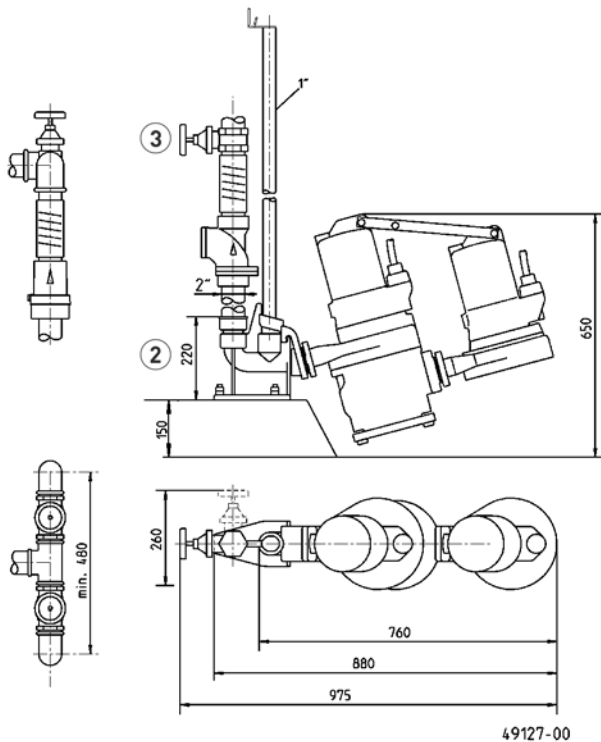
MULTICUT TANDEM

Tipo	Codice	Potenza motore		Corrente	S3	Peso
		P1	P2			
35/2 M Tan, EX	JP50362	3,70 kW	3,04 kW	6,6 A	40 %	94 kg
36/2 M Tan, EX	JP50368	4,20 kW	3,42 kW	7,3 A	30 %	94 kg
45/2 M Tan, EX	JP50374	4,84 kW	3,93 kW	7,9 A	25 %	97 kg

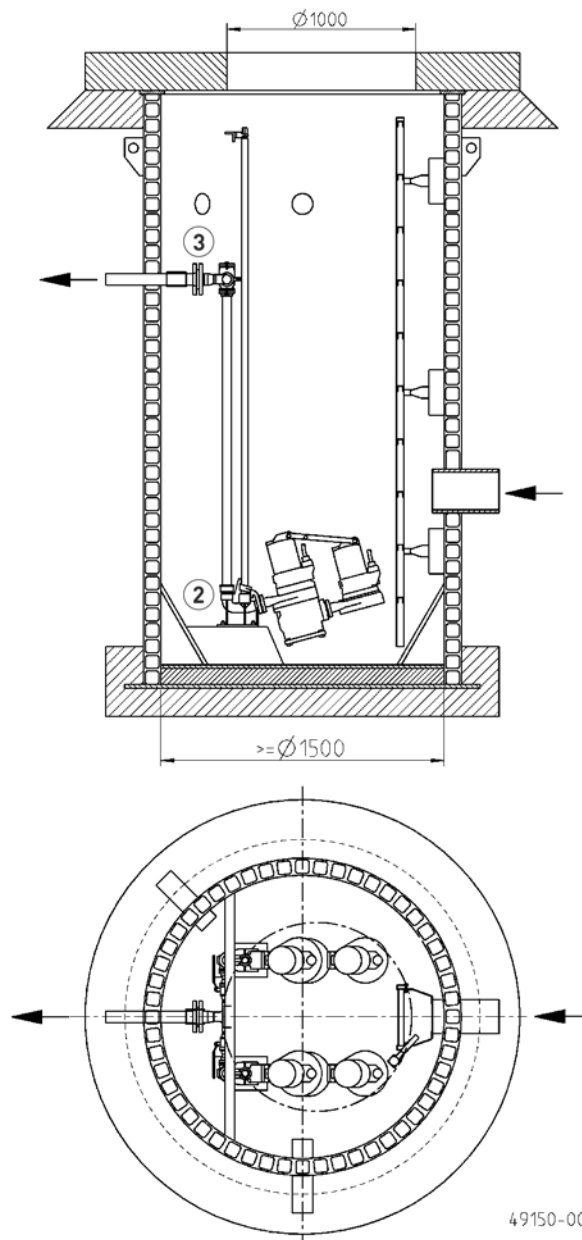
MULTICUT TANDEM

POMPE PER ACQUE CARICHE


Dimensioni (mm)



Esempio di installazione tandem



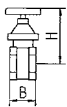
ACCESSORI MECCANICI

			Codice
	① Catena	certificata, 2,5 m, 320 Kg, 5 collegamenti (EN 818 mod.)	JP45901
		certificata, 5,0 m, 320 Kg, 8 collegamenti (EN 818 mod.)	JP45902
		certificata, 7,5 m, 320 Kg, 11 collegamenti (EN 818 mod.)	JP47365
		catene in acciaio inox, certificate, 630 kg	JP45904
② Guida di scorrimento	GR 35	filettatura interna 1/2" per pompe Multicut	JP14094
	Guide di scorrimento 1"	1500 mm	JP48937
	Guide di scorrimento 1"	2000 mm	JP48938
	Guide di scorrimento 1"	2500 mm	JP48939
	Guide di scorrimento 1"	3000 mm	JP48940


MULTICUT TANDEM

POMPE PER ACQUE CARICHE

ACCESSORI MECCANICI

				Codice
	③ Valvola di intercettazione	ottone, 1½" (DN 40), PN 16	125x60 (HxB)	JP44786
		Acciaio inox, 1½" (DN 40), PN 16	125x80 (HxB)	JP48403
		ottone, 2" (DN 50), PN 16	140x70 (HxB)	JP44787

ACCESSORI ELETTRICI

				Codice
	ⓐ Dispositivo di controllo della tenuta	DKG EX per pompe con protezione ex		JP00249