

MULTISTREAM

POMPES POUR EAUX USÉES

- Réglage facile de l'écart axial
- Raccordement au choix en PN 6 ou PN 10
- Protection contre la marche à sec
- Chambre à huile contrôlable
- Jonction de câbles par connecteur (MultiStream 10...-100...)
- Garniture mécanique en SiC indépendante du sens de rotation
- Entrée de câble étanche surmoulé
- Protection moteur intégrée



DESCRIPTION

Les pompes MultiStream conviennent au refoulement des eaux usées dans les stations de pompage communales et industrielles ainsi que dans les bassins de retention d'eaux pluviales. Les petits modèles conviennent également, entre autres, dans la gestion des catastrophes.

Les pompes sont disponibles selon EN 12050 avec câble de 10 m sans fiche, avec ou sans protection antidéflagrante (Ex II 2 G Ex db IIB T4 Gb). L'arbre est entièrement étanche par rapport au liquide pompé et la longueur réduite de l'arbre permet une durée prolongée de la vie de la pompe. Le jeu axial ajustable des pompes à roue monocal permet, en cas de signes d'usure, d'optimiser l'efficacité de la pompe grâce à un rattrapage de jeu à l'aide d'une seule vis. Cela peut être effectué sur place lors de la maintenance de la pompe sans engager de frais. Ainsi, le débit de refoulement de la pompe reste optimal à long terme. Les pompes pour eaux usées MultiStream seront de préférence utilisées pour : les eaux usées contenant des fibres - les eaux usées contenant des matières solides - les eaux mixtes - les eaux usées brutes - les eaux pluviales.



DONNÉES MÉCANIQUES

Pompe	Verticale monoétagée	Protection marche à sec	Oui
Palier	Roulement, lubrifié à la graisse	Roue	Roue monocal, en fonte grise, de 55/2 fonte nodulaire
Joint d'étanchéité côté moteur	Bague d'étanchéité double radiale, de 55/: Garniture mécanique d'étanchéité	Corps du moteur	Fonte grise
Chambre à huile	Oui	Corps de pompe	Fonte grise
Joint d'étanchéité côté fluide	Garniture mécanique SiC	Submersible	Oui

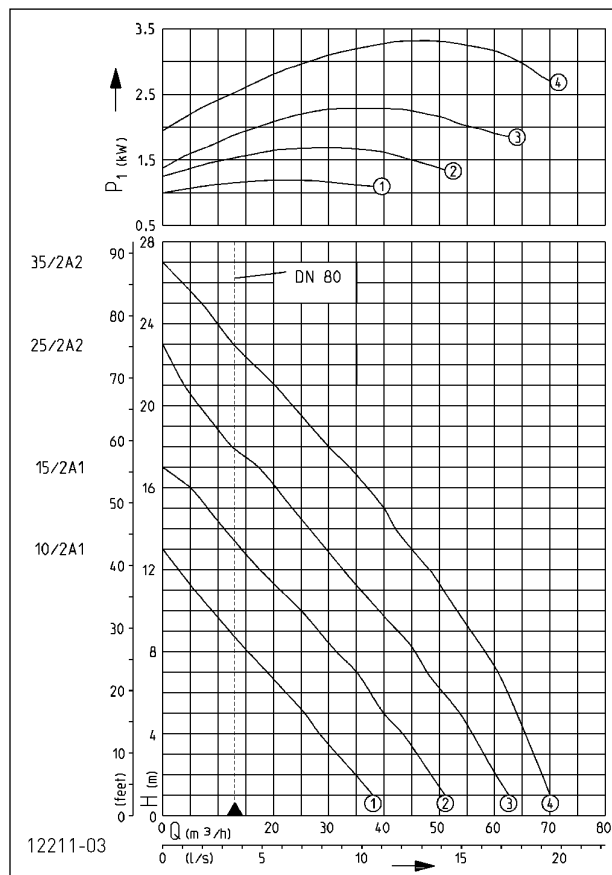
DONNÉES ÉLECTRIQUES

Câble électrique	10m H07RN-F	Indice de protection	IP 68
------------------	-------------	----------------------	-------

MULTISTREAM

POMPES POUR EAUX USÉES

PRESTATION



Type	Coffret 1 pompe		Coffret 2 pompes	
	Art.-Nr.	Type	Art.-Nr.	Type
10/2 A1	JP50384	AD 25	JP00310	BD 25
15/2 A1	JP50386	AD 25	JP00310	BD 25
25/2 A2	JP50388	AD 46	JP14353	BD 46
35/2 A2	JP50390	AD 610	JP14354	BD 610
10/2 A1, Ex	JP50385	AD 25 X	JP09683	BD 25 X
15/2 A1, Ex	JP50387	AD 25 X	JP09683	BD 25 X
25/2 A2, Ex	JP50389	AD 46 X	JP14355	BD 46 X
35/2 A2, Ex	JP50391	AD 610 X	JP14356	BD 610 X

Additional requirements, see technical data control units

Type	Hauteur H (m)	1	2	3	4	5	6	7	8	9	10	12	14	16	18	20	22	24
10/2 A1	Débit Q [m³/h]	38	35	32	29	26	22	19	15	12	9							
15/2 A1		50	48	46	43	40	37	35	32	28	25	18	11	5				
25/2 A2		62	60	58	56	54	51	48	46	42	39	33	27	20	13	7		
35/2 A2		70	69	67	66	64	63	61	58	56	53	48	43	37	30	24	16	10

Sous réserve de modifications techniques - Plage de tolérance selon ISO 9906

Le débit minimum à l'intérieur de la conduite d'eau (fin pression) de $v = 0,7$ m/s figure comme limite de fonctionnement dans le diagramme H-Q.

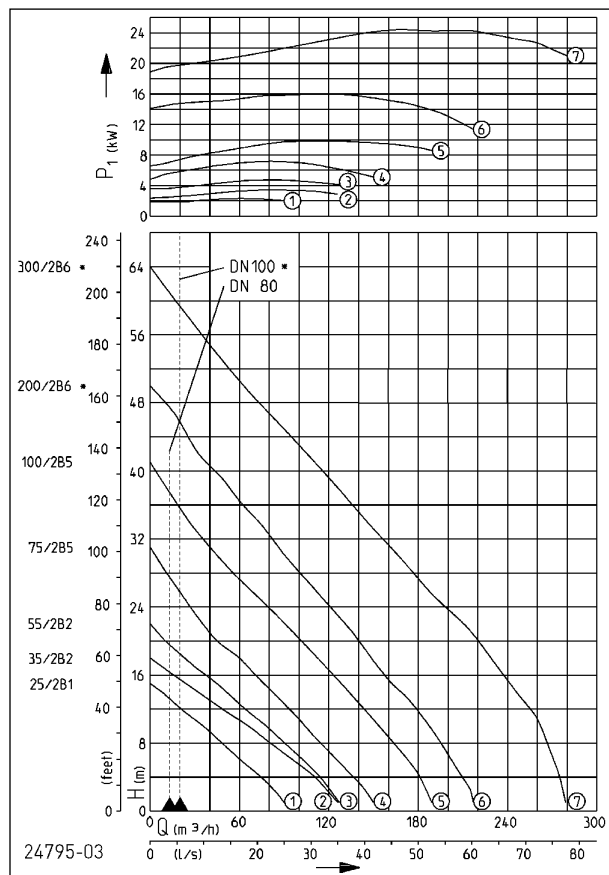
MULTISTREAM DN 65, N = 2900 MIN-1

Type	Tension	Puissance moteur P1	Puissance P2	Intensi- té	Fils	Fusible d'appareil	S3	Passage libre	Raccord de re- foulement	Poids
10/2 A1	3/PE~400 V	1,3 kW	1,10 kW	2,7 A	6G1,5	10 A	60 %	40 mm	DN 65	41 kg
15/2 A1	3/PE~400 V	1,8 kW	1,50 kW	3,3 A	6G1,5	10 A	50 %	40 mm	DN 65	42 kg
25/2 A2	3/PE~400 V	2,6 kW	2,10 kW	4,4 A	6G1,5	10 A	40 %	40 mm	DN 65	48 kg
35/2 A2	3/PE~400 V	3,7 kW	3,04 kW	6,6 A	6G1,5	10 A	40 %	40 mm	DN 65	52 kg

MULTISTREAM

POMPES POUR EAUX USÉES

PRESTATION



Coffret 1 pompe		Coffret 2 pompes	
Type	Art.-Nr.	Type	Art.-Nr.
25/2 B1	JP50392	AD 46	JP14353
35/2 B2	JP50394	AD 610	JP14354
55/2 B2	JP09663	AS 46	JP14406
75/2 B5	JP00485	AS 610	JP14407
100/2 B5	JP09740	AS 1016	JP14408
200/2 B6	JP00492	AS 1624	JP14409
300/2 B6	JP00471	AS 2440	JP14410
25/2 B1, Ex	JP50393	AD 46 X	JP14355
35/2 B2, Ex	JP50395	AD 610 X	JP14356
55/2 B2, Ex	JP09664	AS 46	JP14406
75/2 B5, Ex	JP09665	AS 610	JP14407
100/2 B5, Ex	JP09741	AS 1016	JP14408
200/2 B6, Ex	JP00472	AS 1624	JP14409
300/2 B6, Ex	JP00473	AS 2440	JP14410

Additional requirements, see technical data control units

Type	Hauteur H (m)	1	3	6	9	12	15	18	21	24	27	30	33	36	40	43	46	50	53	56	60
25/2 B1	Débit Q [m³/h]	91	80	62	43	21															
35/2 B2		126	117	97	73	49	23														
55/2 B2		127	118	103	85	65	44	24	6												
75/2 B5		150	142	126	110	93	77	59	42	27	15										
100/2 B5		190	184	173	159	144	129	113	97	78	63	46	32	18							
200/2 B6		217	215	204	191	177	162	149	136	120	104	91	77	62	43	28	19				
300/2 B6		280	277	270	263	254	242	229	216	199	183	167	152	136	113	100	84	63	49	34	17

Sous réserve de modifications techniques - Plage de tolérance selon ISO 9906

Le débit minimum à l'intérieur de la conduite d'eau (fin pression) de $v = 0,7$ m/s figure comme limite de fonctionnement dans le diagramme H-Q.

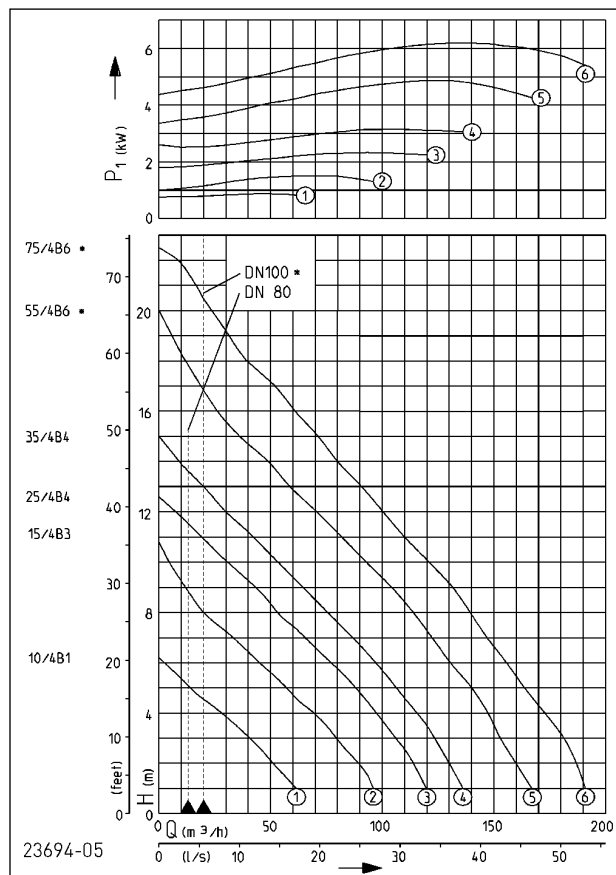
MULTISTREAM DN 80 / 100, N = 2900 MIN-1

Type	Tension	Puissance moteur P1	Puissance moteur P2	Intensité	Fils	Fusible d'appareil	S3	Passage libre	Raccord de refoulement	Poids
25/2 B1	3/PE~400 V	2,6 kW	2,10 kW	4,4 A	6G1,5	10 A	40 %	70 mm	DN 80	45 kg
35/2 B2	3/PE~400 V	3,7 kW	3,04 kW	6,6 A	6G1,5	10 A	40 %	70 mm	DN 80	55 kg
55/2 B2	3/PE~400/690 V	5,2 kW	4,45 kW	8,7 A/5,0 A	10G2,5	16 A	40 %	70 mm	DN 80	88 kg
75/2 B5	3/PE~400/690 V	7,7 kW	6,60 kW	13,2 A/7,7 A	10G2,5	20 A	30 %	70 mm	DN 80	98 kg
100/2 B5	3/PE~400/690 V	10,5 kW	9,20 kW	17,6 A/10,2 A	10G2,5	25 A	30 %	70 mm	DN 80	121 kg
200/2 B6	3/PE~400/690 V	17,3 kW	15,40 kW	28,8 A/16,7 A	10G2,5	35 A	45 %	70 mm	DN 100	212 kg
300/2 B6	3/PE~400/690 V	27,0 kW	24,45 kW	43,0 A/24,7 A	7G6+3x1	50 A	35 %	70 mm	DN 100	257 kg

MULTISTREAM

POMPES POUR EAUX USÉES

PRESTATION



Coffret 1 pompe		Coffret 2 pompes	
Type	Art.-Nr.	Type	Art.-Nr.
10/4 B1	JP50396	AD 25	JP00310
15/4 B3	JP50398	AD 25	JP00310
25/4 B4	JP50400	AD 46	JP14353
35/4 B4	JP50402	AD 610	JP14354
55/4 B6	JP00486	AS 610	JP14407
75/4 B6	JP00489	AS 610	JP14407
10/4 B1, Ex	JP50397	AD 25 X	JP09683
15/4 B3, Ex	JP50399	AD 25 X	JP09683
25/4 B4, Ex	JP50401	AD 46 X	JP14355
35/4 B4, Ex	JP50403	AD 610 X	JP14356
55/4 B6, Ex	JP09666	AS 610	JP14407
75/4 B6, Ex	JP09667	AS 610	JP14407

Additional requirements, see technical data control units

Type	Hauteur H (m)	1	2	3	4	5	6	7	8	9	10	11	12	14	15	16	17	18	20
10/4 B1	Débit Q [m³/h]	60	51	40	28	14	3												
15/4 B3		98	89	79	69	57	45	33	20	12	5								
25/4 B4		120	114	106	97	87	77	65	53	43	31	19							
35/4 B4		132	125	119	112	104	95	85	74	64	53	43	30	10					
55/4 B6		167	160	154	147	140	132	123	114	104	93	82	72	49	39	28	19	12	
75/4 B6		191	188	181	173	163	157	149	141	131	122	113	104	82	73	62	52	41	24

Sous réserve de modifications techniques - Plage de tolérance selon ISO 9906

Le débit minimum à l'intérieur de la conduite d'eau (fin pression) de $v = 0,7$ m/s figure comme limite de fonctionnement dans le diagramme H-Q.

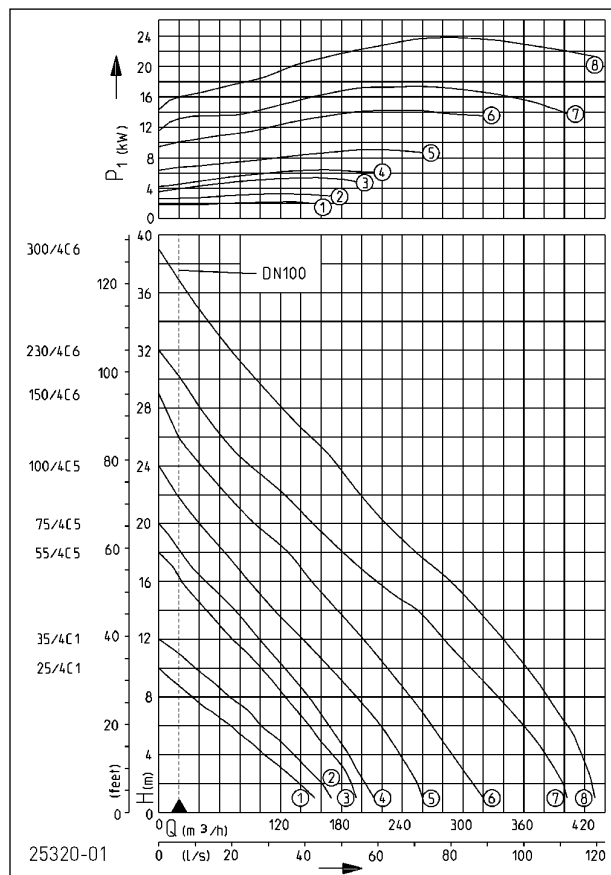
MULTISTREAM DN 80 / 100, N = 1450 MIN-1

Type	Tension	Puissance moteur P1	Puissance moteur P2	Intensité	Fils	Fusible d'appareil	S3	Passage libre	Raccord de refoulement	Poids
10/4 B1	3/PE~400 V	0,95 kW	0,73 kW	2,4 A	6G1,5	10 A	50 %	70 mm	DN 80	45 kg
15/4 B3	3/PE~400 V	1,80 kW	1,40 kW	3,4 A	6G1,5	10 A	40 %	70 mm	DN 80	50 kg
25/4 B4	3/PE~400 V	2,70 kW	2,04 kW	4,6 A	6G1,5	10 A	25 %	70 mm	DN 80	59 kg
35/4 B4	3/PE~400 V	3,50 kW	2,65 kW	6,9 A	6G1,5	10 A	25 %	70 mm	DN 80	62 kg
55/4 B6	3/PE~400/690 V	5,80 kW	4,65 kW	10,2 A/5,9 A	10G2,5	16 A	20 %	70 mm	DN 100	111 kg
75/4 B6	3/PE~400/690 V	7,20 kW	5,90 kW	12,8 A/7,4 A	10G2,5	20 A	25 %	70 mm	DN 100	116 kg

MULTISTREAM

POMPES POUR EAUX USÉES

PRESTATION



Coffret 1 pompe		Coffret 2 pompes	
Type	Art.-Nr.	Type	Art.-Nr.
25/4 C1	JP50404	AD 46	JP14353
35/4 C1	JP50406	AD 610	JP14354
55/4 C5	JP09901	AS 610	JP14407
75/4 C5	JP09904	AS 610	JP14407
100/4 C5	JP09275	AS 1016	JP14408
150/4 C6	JP09882	AS 1624	JP14409
230/4 C6	JP09885	AS 1624	JP14409
300/4 C6	JP09888	AS 2440	JP14410
25/4 C1, Ex	JP50405	AD 46 X	JP14355
35/4 C1, Ex	JP50407	AD 610 X	JP14356
55/4 C5, Ex	JP09902	AS 610	JP14407
75/4 C5, Ex	JP09905	AS 610	JP14407
100/4 C5, Ex	JP09276	AS 1016	JP14408
150/4 C6, Ex	JP09883	AS 1624	JP14409
230/4 C6, Ex	JP09886	AS 1624	JP14409
300/4 C6, Ex	JP09889	AS 2440	JP14410

Additional requirements, see technical data control units

Type	Hauteur H (m)	1	3	5	7	9	12	14	16	18	20	23	24	26	27	28	29	30	31	34	37	38
25/4 C1	Débit Q [m³/h]	154	122	87	51	16																
35/4 C1		170	146	119	89	54																
55/4 C5		198	181	160	136	112	74	45	22													
75/4 C5		212	195	179	160	138	99	74	46	22												
100/4 C5		260	247	228	207	182	142	114	89	65	40	9										
150/4 C6		320	302	280	260	236	202	177	152	126	96	54	43	20	14	8						
230/4 C6		405	390	372	344	320	283	255	218	182	155	110	91	62	51	40	32	22	8			
300/4 C6		430	421	411	393	374	341	315	289	254	225	188	176	151	135	117	107	95	83	47	19	10

Sous réserve de modifications techniques - Plage de tolérance selon ISO 9906

Le débit minimum à l'intérieur de la conduite d'eau (fin pression) de $v = 0,7$ m/s figure comme limite de fonctionnement dans le diagramme H-Q.

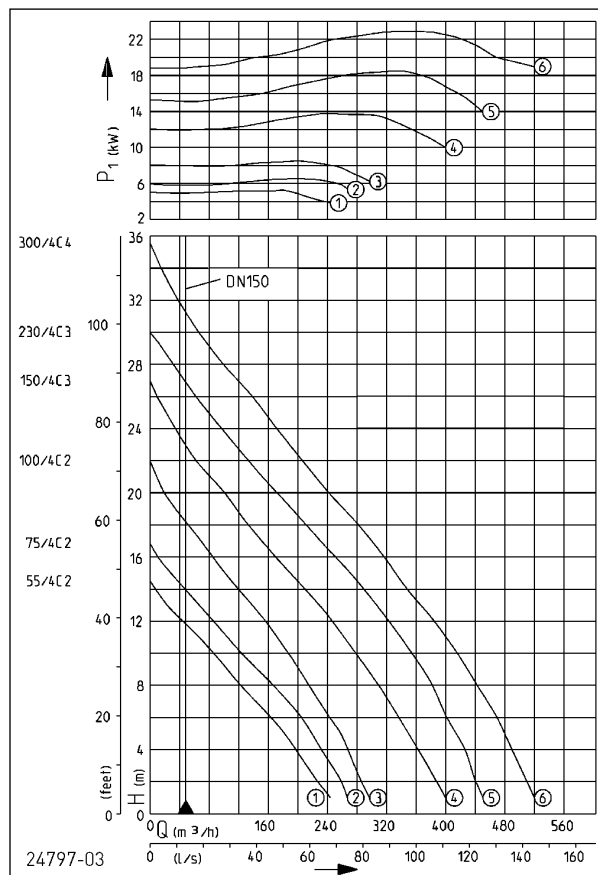
MULTISTREAM DN 100, N = 1450 MIN-1

Type	Tension	Puissance moteur		Intensité	Fils	Fusible d'appareil	S3	Passage libre	Raccord de refoulement	Poids
		P1	P2							
25/4 C1	3/PE~400 V	2,4 kW	1,90 kW	4,2 A	6G1,5	10 A	30 %	100 mm	DN 100	63 kg
35/4 C1	3/PE~400 V	3,5 kW	2,65 kW	6,9 A	6G1,5	10 A	25 %	100 mm	DN 100	67 kg
55/4 C5	3/PE~400/690 V	5,8 kW	4,65 kW	10,2 A/5,9 A	10G2,5	16 A	20 %	100 mm	DN 100	119 kg
75/4 C5	3/PE~400/690 V	7,2 kW	5,90 kW	12,8 A/7,4 A	10G2,5	20 A	25 %	100 mm	DN 100	124 kg
100/4 C5	3/PE~400/690 V	9,5 kW	7,94 kW	17,2 A/10,0 A	10G2,5	25 A	25 %	100 mm	DN 100	138 kg
150/4 C6	3/PE~400/690 V	15,0 kW	13,20 kW	26,7 A/15,5 A	10G2,5	35 A	40 %	100 mm	DN 100	247 kg
230/4 C6	3/PE~400/690 V	19,3 kW	17,00 kW	34,1 A/19,8 A	10G2,5	35 A	35 %	100 mm	DN 100	275 kg
300/4 C6	3/PE~400/690 V	25,5 kW	22,65 kW	45,5 A/26,4 A	7G6+3x1	50 A	25 %	100 mm	DN 100	296 kg

MULTISTREAM

POMPES POUR EAUX USÉES

PRESTATION



Type	Coffret 1 pompe		Coffret 2 pompes	
	Art.-Nr.	Type	Art.-Nr.	Type
55/4 C2	JP00487	AS 610	JP14407	BS 610
75/4 C2	JP00490	AS 610	JP14407	BS 610
100/4 C2	JP09678	AS 1016	JP14408	BS 1016
150/4 C3	JP00491	AS 1624	JP14409	BS 1624
230/4 C3	JP00883	AS 1624	JP14409	BS 1624
300/4 C4	JP00493	AS 2440	JP14410	BS 2440
55/4 C2, Ex	JP09668	AS 610	JP14407	BS 610
75/4 C2, Ex	JP09669	AS 610	JP14407	BS 610
100/4 C2, Ex	JP09679	AS 1016	JP14408	BS 1016
150/4 C3, Ex	JP00474	AS 1624	JP14409	BS 1624
230/4 C3, Ex	JP00884	AS 1624	JP14409	BS 1624
300/4 C4, Ex	JP00475	AS 2440	JP14410	BS 2440

Additional requirements, see technical data control units

Type	Hauteur H (m)	1	3	5	7	9	11	13	15	17	19	20	21	24	25	27	29	30	31	33	34
55/4 C2	Débit Q [m³/h]	245	214	184	144	105	62	22													
75/4 C2		270	245	216	185	146	105	64	26												
100/4 C2		300	278	258	229	202	167	130	96	65	33	18									
150/4 C3		400	373	349	325	295	263	227	192	150	116	100	81	34	21						
230/4 C3		455	434	415	394	369	338	308	272	231	191	172	153	98	80	45	17				
300/4 C4		520	500	478	455	426	399	364	334	298	263	242	223	172	157	118	83	66	51	26	15

Sous réserve de modifications techniques - Plage de tolérance selon ISO 9906

Le débit minimum à l'intérieur de la conduite d'eau (fin pression) de $v = 0,7$ m/s figure comme limite de fonctionnement dans le diagramme H-Q.

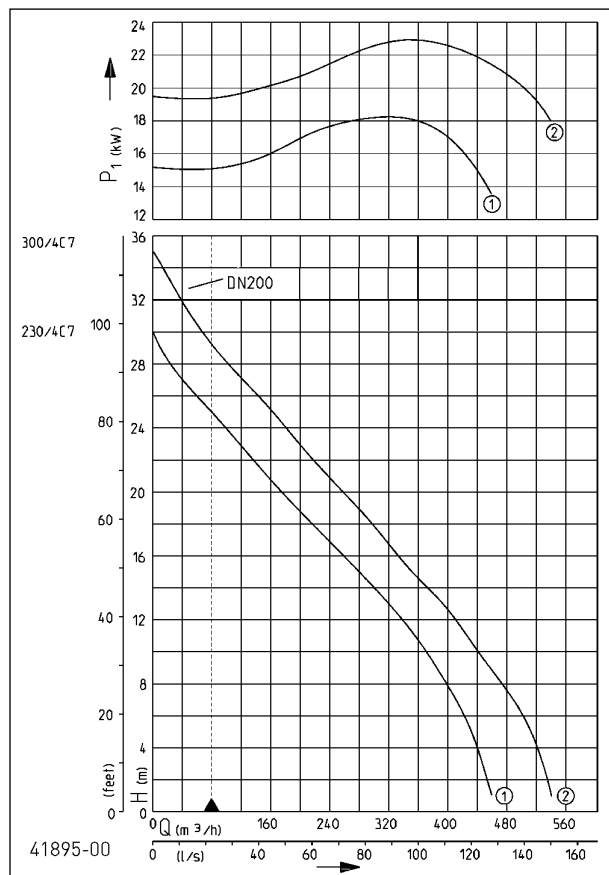
MULTISTREAM DN 150, N = 1450 MIN-1

Type	Tension	Puissance moteur		Intensité	Fils	Fusible d'appareil	S3	Passage libre	Raccord de refoulement	Poids
		P1	P2							
55/4 C2	3/PE~400/690 V	5,8 kW	4,65 kW	10,2 A/5,9 A	10G2,5	16 A	20 %	100 mm	DN 150	125 kg
75/4 C2	3/PE~400/690 V	7,2 kW	5,90 kW	12,8 A/7,4 A	10G2,5	20 A	25 %	100 mm	DN 150	131 kg
100/4 C2	3/PE~400/690 V	9,5 kW	7,94 kW	17,2 A/10,0 A	10G2,5	25 A	25 %	100 mm	DN 150	149 kg
150/4 C3	3/PE~400/690 V	15,0 kW	13,20 kW	26,7 A/15,5 A	10G2,5	35 A	40 %	100 mm	DN 150	268 kg
230/4 C3	3/PE~400/690 V	19,3 kW	17,00 kW	34,1 A/19,8 A	10G2,5	35 A	35 %	100 mm	DN 150	288 kg
300/4 C4	3/PE~400/690 V	25,5 kW	22,65 kW	45,5 A/26,4 A	7G6+3x1	50 A	25 %	100 mm	DN 150	308 kg

MULTISTREAM

POMPES POUR EAUX USÉES

PRESTATION



Coffret 1 pompe		Coffret 2 pompes	
Type	Art.-Nr.	Type	Art.-Nr.
230/4 C7	JP09392	AS 1624	JP14409
300/4 C7	JP09394	AS 2440	JP14410
230/4 C7, Ex	JP09393	AS 1624	JP14409
300/4 C7, Ex	JP09395	AS 2440	JP14410

Additional requirements, see technical data control units

Type	Hauteur H (m)	1	3	5	7	9	11	13	15	17	19	20	21	24	25	27	29	30	31	33	34
230/4 C7	Débit Q [m³/h]	460	443	429	409	387	358	322	282	240	196	177	158	97	78	42	11				
300/4 C7		540	524	509	483	453	427	396	355	318	280	258	238	180	165	126	87	71	54	26	15

Sous réserve de modifications techniques - Plage de tolérance selon ISO 9906

Le débit minimum à l'intérieur de la conduite d'eau (fin pression) de $v = 0,7$ m/s figure comme limite de fonctionnement dans le diagramme H-Q.

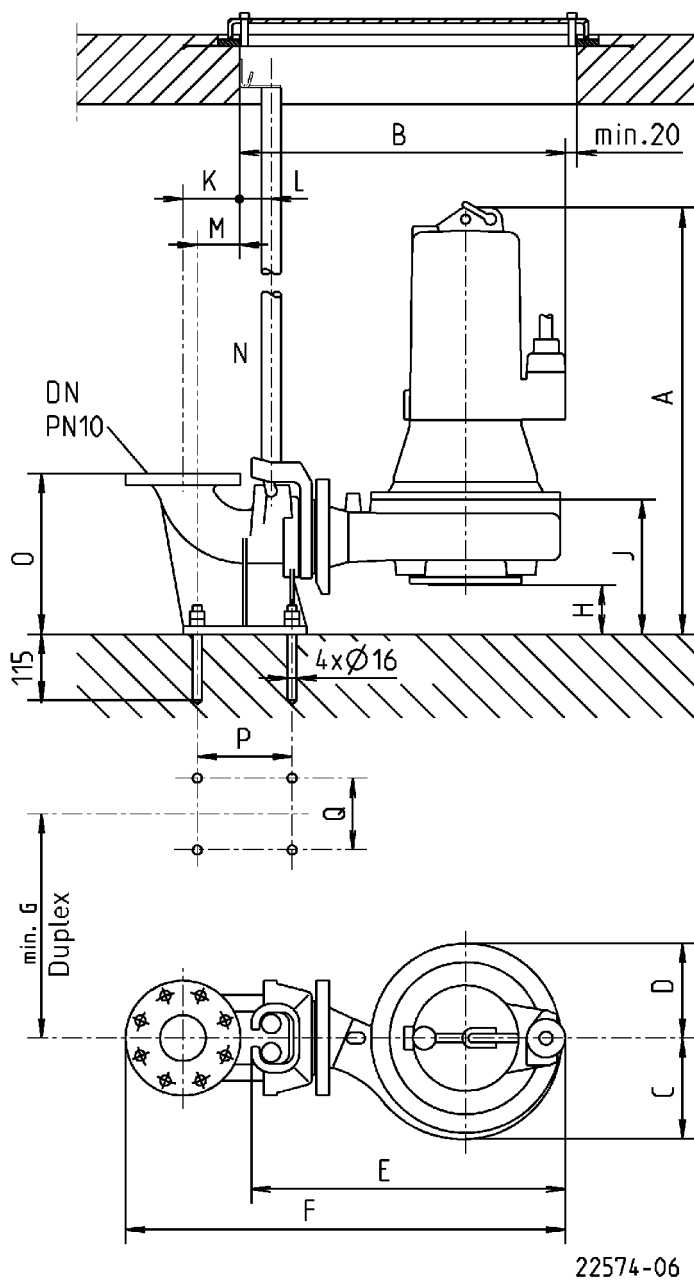
MULTISTREAM DN 200, N = 1450 MIN-1

Type	Tension	Puissance moteur P1	Puissance moteur P2	Intensité	Fils	Fusible d'appareil	S3	Passage libre	Raccord de refoulement	Poids
230/4 C7	3/PE~400/690 V	19,3 kW	17,00 kW	34,1 A/19,8 A	10G2,5	35 A	35 %	100 mm	DN 200	295 kg
300/4 C7	3/PE~400/690 V	25,5 kW	22,65 kW	45,5 A/26,4 A	7G6+3x1	50 A	25 %	100 mm	DN 200	315 kg

MULTISTREAM

POMPES POUR EAUX USÉES

Dimensions de jeu de barres de guidage



MULTISTREAM

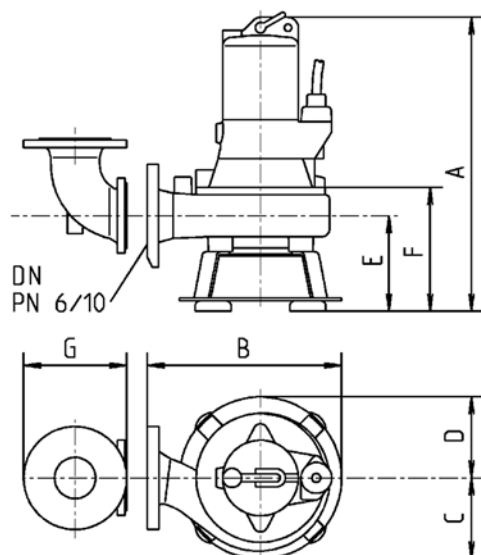
POMPES POUR EAUX USÉES

	GR	DN	A	B	C	D	E	F	G	H	J	K	L	M	N	O	P	Q
MultiStream 10/2 A1	65	80	510	460	110	105	435	660	390	108	213	100	55	74	1"	280	165	125
MultiStream 15/2 A1	65	80	510	460	110	105	435	660	390	108	213	100	55	74	1"	280	165	125
MultiStream 25/2 A2	65	80	510	480	130	125	455	680	390	108	220	100	55	74	1"	280	165	125
MultiStream 35/2 A2	65	80	545	480	130	125	455	680	390	108	220	100	55	74	1"	280	165	125
MultiStream 25/2 B1	80	80	520	475	130	110	455	675	390	95	225	100	55	74	1"	280	165	125
MultiStream 35/2 B2	80	80	555	495	145	125	475	695	390	92	225	100	55	74	1"	280	165	125
MultiStream 55/2 B2	80	80	680	525	145	125	510	725	390	92	225	100	55	74	1"	280	165	125
MultiStream 75/2 B5	80	80	685	565	180	165	550	765	390	85	235	100	55	74	1"	280	165	125
MultiStream 100/2 B5	80	80	745	565	180	165	550	765	390	85	235	100	55	74	1"	280	165	125
MultiStream 200/2 B6	101	100	910	680	235	190	660	900	480	155	315	110	55	82	1"	345	175	385
MultiStream 300/2 B6	101	100	1000	680	235	190	660	900	480	155	315	110	55	82	1"	345	175	385
MultiStream 10/4 B1	80	80	520	475	130	110	455	675	390	95	225	100	55	74	1"	280	165	125
MultiStream 15/4 B3	80	80	520	490	145	125	470	690	390	95	225	100	55	74	1"	280	165	125
MultiStream 25/4 B4	80	80	520	570	190	160	545	770	390	85	225	100	55	74	1"	280	165	125
MultiStream 35/4 B4	80	80	555	570	190	160	545	770	390	85	225	100	55	74	1"	280	165	125
MultiStream 55/4 B6	101	100	765	670	235	190	650	890	480	155	315	110	55	82	1"	345	175	385
MultiStream 75/4 B6	101	100	765	670	235	190	650	890	480	155	315	110	55	82	1"	345	175	385
MultiStream 25/4 C1	100	100	565	570	185	160	550	790	390	95	270	110	55	82	1"	310	175	150
MultiStream 35/4 C1	100	100	600	570	185	160	550	790	390	95	270	110	55	82	1"	310	175	150
MultiStream 55/4 C5	101	100	765	645	230	180	625	865	480	125	315	110	55	82	1"	345	175	385
MultiStream 75/4 C5	101	100	765	645	230	180	625	865	480	15	315	110	55	82	1"	345	175	385
MultiStream 100/4 C5	101	100	825	645	230	180	625	865	480	125	315	110	55	82	1"	345	175	385
MultiStream 150/4 C6	101	100	910	755	290	250	735	975	580	105	315	110	55	82	1"	345	175	385
MultiStream 230/4 C6	101	100	1000	755	290	250	735	975	580	105	315	110	55	82	1"	345	175	385
MultiStream 300/4 C6	101	100	1000	755	290	250	735	975	580	105	315	110	55	82	1"	345	175	385
MultiStream 55/4 C2	151S	150	790	770	260	200	740	1055	480	150	340	145	80	122	1,5"	435	260	385
MultiStream 75/4 C2	151S	150	790	770	260	200	740	1055	480	150	340	145	80	122	1,5"	435	260	385
MultiStream 100/4 C2	151S	150	850	770	260	200	740	1055	480	150	340	145	80	122	1,5"	435	260	385
MultiStream 150/4 C3	151	150	935	885	325	260	855	1175	630	130	340	145	80	122	1,5"	435	260	385
MultiStream 230/4 C3	151	150	1025	885	325	260	855	1175	630	130	340	145	80	122	1,5"	435	260	385
MultiStream 300/4 C4	151	150	1025	885	325	260	855	1175	630	130	340	145	80	122	1,5"	435	260	385
MultiStream 230/4 C7	200S	200	1070	935	325	260	905	1305	630	175	385	200	80	193	1,5"	535	350	400
MultiStream 300/4 C7	200S	200	1070	935	325	260	905	1305	630	175	385	200	80	193	1,5"	535	350	400

MULTISTREAM

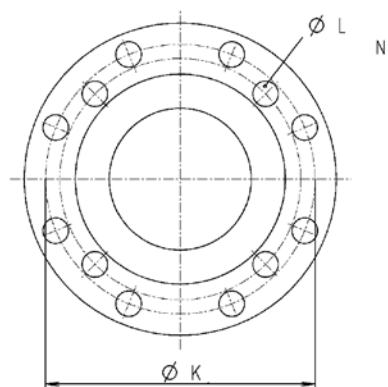
POMPES POUR EAUX USÉES

Bride de refoulement



22575-05

Sortie de la pompe



29044

MULTISTREAM

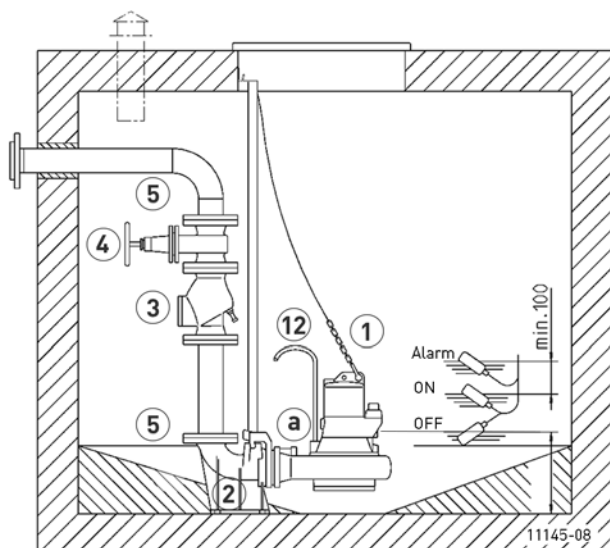
POMPES POUR EAUX USÉES

	DN	A	B	C	D	E	F	G	K	L	N
MultiStream 10/2 A1	65	475	325	110	105	135	175	175	130/145	14/18	4
MultiStream 15/2 A1	65	475	325	110	105	135	175	175	130/145	14/18	4
MultiStream 25/2 A2	65	475	345	135	135	135	185	175	130/145	14/18	4
MultiStream 35/2 A2	65	510	345	135	135	135	185	175	130/145	14/18	4
MultiStream 25/2 B1	80	530	340	135	135	185	240	200	150/160	18	4
MultiStream 35/2 B2	80	570	380	145	135	185	240	200	150/160	18	4/8
MultiStream 55/2 B2	80	700	395	145	135	185	240	200	150/160	18	4/8
MultiStream 75/2 B5	80	725	460	195	195	215	280	200	150/160	18	4/8
MultiStream 100/2 B5	80	785	460	195	195	215	280	200	150/160	18	4/8
MultiStream 200/2 B6	100	885	535	235	195	210	290	230	170/180	18	4/8
MultiStream 300/2 B6	100	975	535	235	195	210	290	230	170/180	18	4/8
MultiStream 10/4 B1	80	530	340	135	135	185	240	200	150/160	18	4/8
MultiStream 15/4 B3	80	535	380	160	160	185	240	200	150/160	18	4/8
MultiStream 25/4 B4	80	535	440	190	160	185	240	200	150/160	18	4/8
MultiStream 35/4 B4	80	570	440	190	160	185	240	200	150/160	18	4/8
MultiStream 55/4 B6	100	740	520	235	195	210	290	230	170/180	18	4/8
MultiStream 75/4 B6	100	740	520	235	195	210	290	230	170/180	18	4/8
MultiStream 25/4 C1	100	600	450	195	195	235	305	230	170/180	18	4/8
MultiStream 35/4 C1	100	635	450	195	195	235	305	230	170/180	18	4/8
MultiStream 55/4 C5	100	775	480	230	195	240	320	230	170/180	18	4/8
MultiStream 75/4 C5	100	775	480	230	195	240	320	230	170/180	18	4/8
MultiStream 100/4 C5	100	835	480	230	195	240	320	230	170/180	18	4/8
MultiStream 150/4 C6	100	925	610	290	250	250	330	230	170/180	18	4/8
MultiStream 230/4 C6	100	1015	610	290	250	250	330	230	170/180	18	4/8
MultiStream 300/4 C6	100	1015	610	290	250	250	330	230	170/180	18	4/8
MultiStream 55/4 C2	150	770	580	260	215	240	320	320	225/240	18/22	8
MultiStream 75/4 C2	150	770	580	260	215	240	320	320	225/240	18/22	8
MultiStream 100/4 C2	150	830	580	260	215	240	320	320	225/240	18/22	8
MultiStream 150/4 C3	150	925	695	325	260	250	330	320	225/240	18/22	8
MultiStream 230/4 C3	150	1015	695	325	260	250	330	320	225/240	18/22	8
MultiStream 300/4 C4	150	1015	695	325	260	250	330	320	225/240	18/22	8
MultiStream 230/4 C7	200	1015	725	325	260	250	330	0	295	22	8
MultiStream 300/4 C7	200	1015	725	325	260	250	330	0	295	22	8

MULTISTREAM

POMPES POUR EAUX USÉES


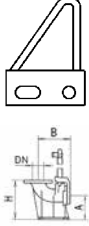
Exemple de montage avec un jeu de barres de guidage



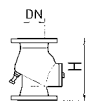
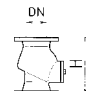
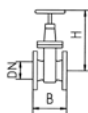
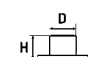
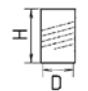

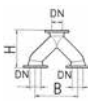
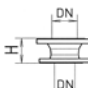
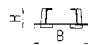
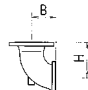
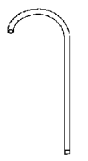
Température max. du médium 40 °C
Moteur immergé : fonctionnement permanent (S1)

Moteur dénoyé : service discontinu (S3)
(par ex. 20 % = 2 min. de service, 8 min. d'arrêt)

ACCESSOIRES MÉCANIQUES

			Art.-Nr.
 	① Chaîne	certifié, 2,5 m, 320 kg, 5 anneaux de suspension (EN 818 mod.) certifié, 5,0 m, 320 kg, 8 anneaux de suspension (EN 818 mod.) certifié, 7,5 m, 320 kg, 11 anneaux de suspension (EN 818 mod.) Manille, certifiée, 630 kg, acier inox Suspension pompe (08 Ex - 100...)	JP45901 JP45902 JP47365 JP45904 JP45925
	② Jeu de barres de guidage	GR 65 DN 80, 170x226x280 (AxBxH) GR 80 DN 80, 170x229x280 (AxBxH) GR 100 DN 100, 200x254x310 (AxBxH) GR 101 DN 100, 235x254x345 (AxBxH) GR 151 DN 150, 260x332x435 (AxBxH) GR 200S DN 200, 305x410x535 (AxBxH)	JP00494 JP00495 JP00496 JP21037 JP00693 JP42275
	Traverse de sécurité	C2	JP50179
	Barres de guidage 1"	1500 mm	JP48937
	Barres de guidage 1"	2000 mm	JP48938
	Barres de guidage 1"	2500 mm	JP48939
	Barres de guidage 1"	3000 mm	JP48940
	Barres de guidage 1,5"	1500 mm	JP48968
	Barres de guidage 1,5"	2000 mm	JP48969
	Barres de guidage 1,5"	2500 mm	JP48970
	Barres de guidage 1,5"	3000 mm	JP48971


ACCESSOIRES MÉCANIQUES

				Art.-Nr.
	③ Clapet anti-retour R 80 EN 12050-4 R 80 G EN 12050-4 R 101 EN 12050-4 R 100 G EN 12050-4 R 150 G EN 12050-4	DN 80, PN 4, bride PN 10, EN 558, 260 (H) DN 80, PN 4, bride PN 10, EN 558, avec contrepoids 260 (H) DN 100, PN 4, bride PN 10, EN 558 300 (H) DN 100, PN 4, bride PN 10, EN 558, avec contrepoids, 300(H) DN 150, PN 10, bride PN 10, EN 558, avec contrepoids, 400 (H)		JP00706 JP00707 JP00325 JP00324 JP00345
	Clapet anti-retour K 80 EN 12050-4	DN 80, PN 4, bride PN 10, EN 558, 260 (H)		JP49205
	④ Vanne d'isolement	DN 80, PN 10, EN 1171 DN 100, PN 10, EN 1171 DN 150, PN 10, EN 1171	315x180 (HxB) 345x190 (HxB) 430x210 (HxB)	JP00639 JP00329 JP00328
	⑤ Bride à emboîtement	DN 80 PN 10, F-KS DN 80 PN 10, F-KS DN 80/100, PN 10, Pièce F DN 100 PN 10, F-KS DN 100 PN 10, F-piece	75x90 (HxD) 85x110 (HxD) 76x114 (HxD) 153x110 (HxD) 100x114 (HxD)	JP00686 JP00687 JP09821 JP08673 JP00688
	⑥ Manchette caoutchouc	DN 80 DN 100, PN 4 DN 100, PN 4	200x90 (HxD) 200x110 (HxD) 200x114 (HxD)	JP44768 JP44778 JP44774
	⑦ Collier de serrage	3\" data-bbox="10 486 77 507"/>		JP44766 JP44767
	⑧ Lyre Y	DN 80/100/80 DN 80/100/80 DN 100/100/100	355x390(HxB), PN 10 355x480(HxB), PN 10 355x480(HxB), PN 10	JP00448 JP00202 JP00203
	⑨ Raccord de réduction	DN 80/100 selon PN 10, (similaire pièce FFR), H=100		JP00498
	⑩ Pied	A 170, pour A1 A 220, pour A2, AW1, AW2 B 170, pour B1 B 220, pour B2,B3,B4,BW1 C 275, pour B5, B6, C1, C5 C 325, pour C2, CW2 C 410, pour C3, C4, C6, C7	76x245 (HxB) 90x295 (HxB) 115x280 (HxB) 115x315 (HxB) 145x385 (HxB) 145x565 (HxB) 145x650 (HxB)	JP00681 JP00682 JP00683 JP00684 JP00685 JP00701 JP00702
	⑪ Coude à bride A 80 (similaire pièce Q 90°), DN 80 PN10/DN 65 PN6 B 80 (similaire pièce Q 90°), DN 80 PN10/PN6 C 100 (similaire pièce Q 90°), DN 100 PN10/PN6		130x75 (HxB) 150x100 (HxB) 175x120 (HxB)	JP00577 JP00578 JP00579
	⑫ Canne de brassage	Type I Type II Type III	10/... - 45/... 55/... - 100/... 150/... - 300/...	JP28221 JP28222 JP28223

MULTISTREAM

POMPES POUR EAUX USÉES

ACCESSOIRES ÉLECTRIQUES

			Art.-Nr.
 a Contrôleur d'étanchéité	DKG		JP44900
	DKG Ex pour pompes antidéflagrantes		JP00249