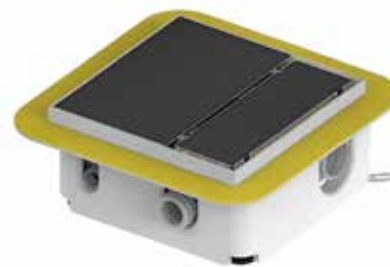


- Głębokość zabudowy 10,5 cm
- Dostęp z góry albo ze strony bocznej
- Pokrywa wykafelkowana lub ze stali nierdzewnej
- Pierścień uszczelniający do połączenia od strony zabudowy
- Łatwe czyszczenie/serwis
- Opcjonalnie chwilowe odwodnienie



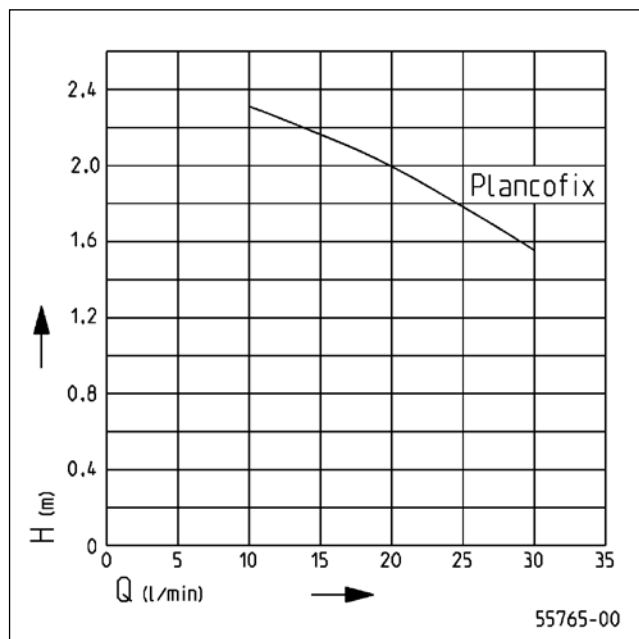
OPIS

Plancofix to pompa przeznaczona do odpływu podłogowego, posiadająca dopuszczenie VDE, umożliwiającą instalowanie pryszniczki wszędzie tam, gdzie dotychczas było to niemożliwe ze względu na brak grawitacyjnej możliwości odprowadzenia ścieków.

Pompa Plancofix instalowana jest w warstwie wylewki podłoża pryszniczka z odpływem instalowanym pod płytkami ceramicznymi pryszniczka. Sphywająca z pryszniczka woda tłoczona jest rurą ciśnieniową 1" do najbliższego miejsca w kanalizacji domu o swobodnym sphywie ścieków. Podłączenie rury tłocznej do rury spustowej o swobodnym sphywie powinno znajdować się przynajmniej 25 cm powyżej pompy Plancofix.

Plancofix nie jest klasyfikowana jako przepompownia ścieków zgodnie z definicją w normie EN 12050-2. Jest ona przeznaczona specjalnie do tłoczenia wody sphywającej z pryszniczka. Woda może sphywać z brodzika pryszniczka albo bezpośrednio od góry przez odpływ podłogowy lub z boku przez króciec przyłączeniowy.

CHARAKTERYSTYKA



Typ	Wysokość podnoszenia H [m]	1,5	2	2,3
Plancofix	Wydajność Q [l/min]	31	20	10

Zastrzeżono prawo do dokonywania zmian - Tolerancja wydajności zgodna ISO 9906



PLANCOFIX

KRATKA ŚCIEKOWA Z POMPA

DOSTAWA

Urządzenie gotowe do podłączenia, wykonane z wytrzymałego tworzywa sztucznego, silnik synchroniczny z układem przepływowym odpornym na zatykanie, odpływ podłogowy pod glazurę, obudowa spodnia o funkcji izolacji akustycznej,

pokrywa i śruby ze stali nierdzewnej, stopki o regulowanej wysokości i gotowe do montażu przyłącze z taśmą uszczelniającą.

DANE MECHANICZNE

Pompa	poziomy jednostopniowy	Wyjście tłoczne	1" IG
Wyłącznik zabudowany	tak	Waga	3,7 kg

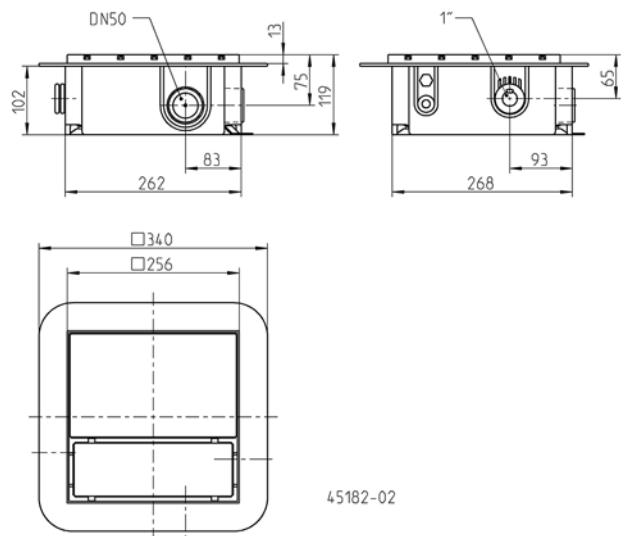
DANE ELEKTRYCZNE

Napięcie	1/N/PE~230 V	Zyty	3G0,75 GR
Moc silnika P1	65 W	Termik uzwojenia	tak
Prąd	0,44 A	Zabezpieczenie silnika	w uzwojeniu
Kabel zasilający	5m H05VV-F	Wtyczka	bez

PLANCOFIX

Typ	Nr kat.
Plancofix	JP44685

Wymiary główne Plancofix (mm)



Przykłady zabudowy

