

U5

POMPE DA DRENAGGIO PER LOCALI INTERRATI

- Raffreddamento camicia motore completa di tappo di areazione
- Aspirazione piatta grazie alla base filtro removibile
- Dispositivo di auto-lavaggio
- Bocca di mandata orientabile
- Protezione marcia a secco
- 10/20 mm passaggio libero con tecnologia GID
- Resinatura di protezione cavo elettrico



DESCRIZIONE

La U5K (S) è una pompa sommersa molto performante e versatile per l'uso fisso e mobile. Questa pompa convoglia acque di scarico prive di sostanze fecali fino a una granulometria di 10 mm. Mediante il filtro removibile è possibile aumentare il passaggio a 20 mm.

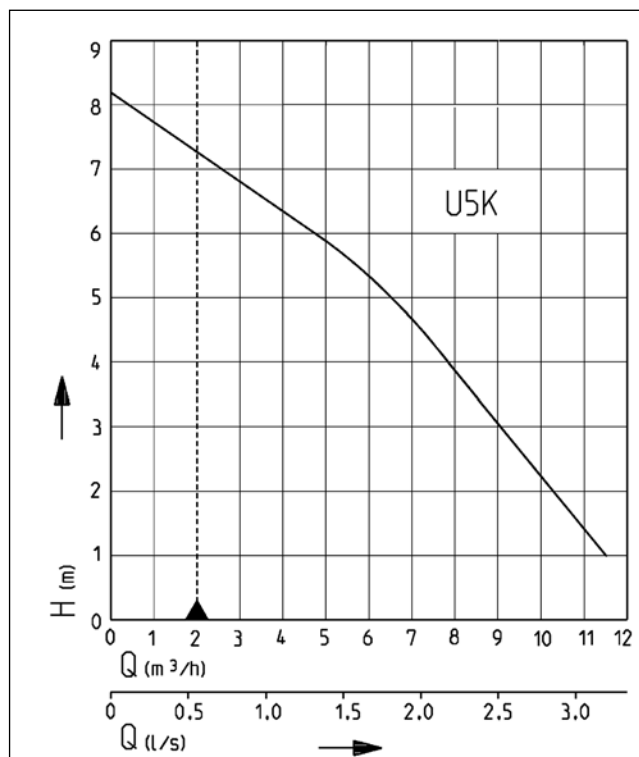
In installazione fissa in un pozzetto interrato o serbatoio di raccolta, la U5KS con galleggiante pompa l'acqua sporca proveniente da apparecchi di smaltimento domestici come lavatrici, lavastoviglie, lavandini ecc. Grazie ad un dispositivo di lavaggio è possibile ridurre al minimo i depositi nei pozzetti.

In caso di installazioni fisse in pozzetti, il sistema di tubi di scorrimento GR 32 offre i vantaggi di una manutenzione rapida e semplice. I set di installazione Easyfix sono particolarmente utili. Sono preassemblati e pronti all'uso e possono essere installati come sistemi singoli o doppi.

In installazioni mobili la U5K è in grado di pompare acqua sporca da stagni di giardini, locali interrati sommersi o pozzetti di scarico in cucine o magazzini. Mediante l'aspirazione superficiale integrata, l'acqua residua può essere ridotta ad un'altezza di qualche millimetro.

Se si utilizzano le pompe sommerse all'aperto, è possibile usare solo una pompa con cavo da 10 m senza connessioni intermedie, come da normativa VDE 0100. Per i cantieri e gli stagni da giardino si deve utilizzare un cavo di tipo H07.

PRESTAZIONI



| Tipo | Prevalenza H (m) | 1 | 2 | 3 | 4 | 5 | 6 | 7 |
|----------|------------------|------|------|-----|-----|-----|-----|-----|
| U5K/U5KS | Portata Q [m³/h] | 11,5 | 10,5 | 9,0 | 7,5 | 6,5 | 4,5 | 2,5 |

Le specifiche sono soggette a modifiche - Tolleranza sulle prestazioni secondo ISO 9906
Secondo EN 12056, la portata minima nella tubazione di mandata deve essere 0,7 m / s.
Questi dati vengono tracciati come limite di schema applicativo QH.



U5

POMPE DA DRENAGGIO PER LOCALI INTERRATI

FORNITURA

Pompa secondo EN 12050 con gomito di uscita 90°, filettatura 1 1/4", cavo e spina Schuko, versione S con commutazione automatica. La pompa viene fornita con filtro installato, il quale può

essere sostituito con il supporto fornito, se si necessita di un passaggio libero di 20 mm.

DATI MECCANICI

| | | | |
|---------------------------|-------------------------|---------------------|---------------------------------------|
| Pompa | monostadio verticale | Albero | acciaio inox |
| Passaggio libero | 20 mm | Girante | Vortex in PRV |
| Cuscinetto | a sfera, lubrificato | Corpo motore | Acciaio inox |
| Tenuta lato motore | anello di tenuta | Corpo pompa | plastica rinforzata in fibra di vetro |
| Camera ad olio | si | Sommersibile | si |
| Tenuta lato liquido | doppio anello di tenuta | Raccordo di mandata | 1 1/4" |
| Protezione marcia a secco | si | | |

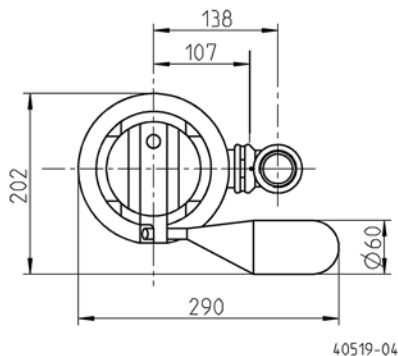
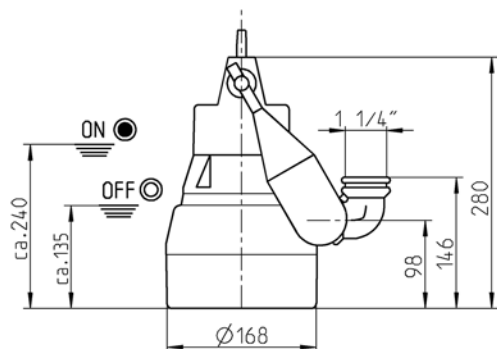
DATI ELETTRICI

| | | | |
|----------------------|--------------|---------------------|-----------|
| Tensione | 1/N/PE~230 V | Classe d'isolamento | B |
| Potenza motore P1 | 0,52 kW | Protezione termica | si |
| Potenza motore P2 | 0,38 kW | Protezione motore | integrata |
| Corrente | 2,3 A | Spina | Sicurezza |
| Indice di protezione | IP 68 | | |

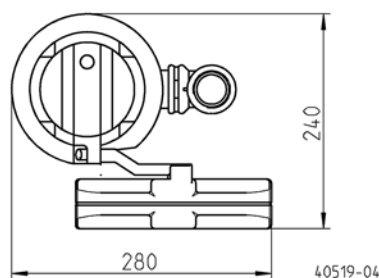
U5

| Tipo | Codice | Cavo alimentazione | Cavi | Peso |
|---------------------------|----------------|--------------------|--------|--------|
| senza galleggiante | | | | |
| U5K, cavo 10 m | JP09386 | 10m H05RN-F | 3G0,75 | 4,7 kg |
| con galleggiante | | | | |
| U5KS, cavo 4 m | JP09387 | 4m H05RN-F | 3G0,75 | 4,5 kg |
| U5KS, cavo 10 m | JP09417 | 10m H07RN-F | 3G1,0 | 5,4 kg |

Dimensioni e campo di lavoro U5KS (mm)



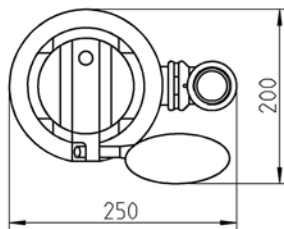
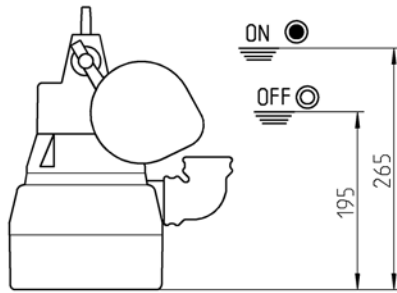
Dimensioni e campo di lavoro del galleggiante speciale (mm)



U5

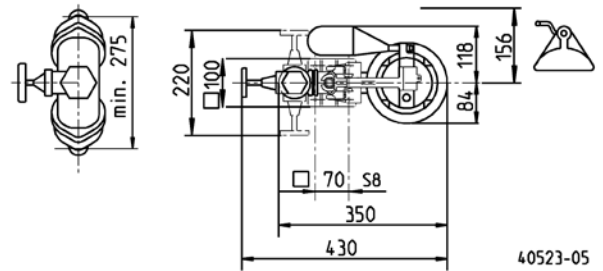
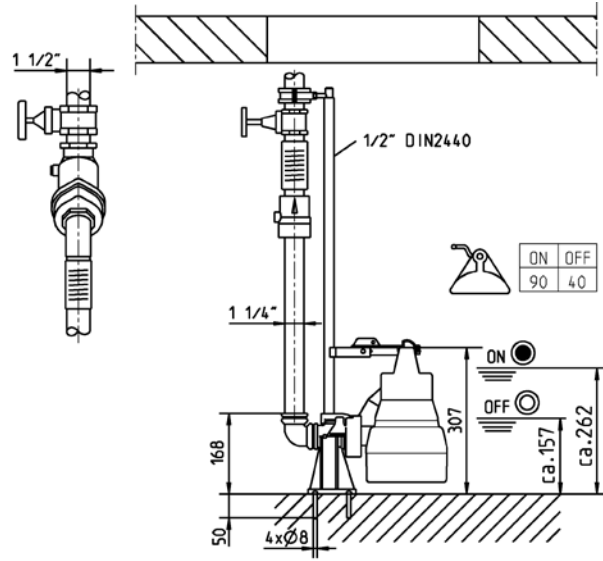
POMPE DA DRENAGGIO PER LOCALI INTERRATI

Dimensioni e campo di lavoro del galleggiante speciale (mm)

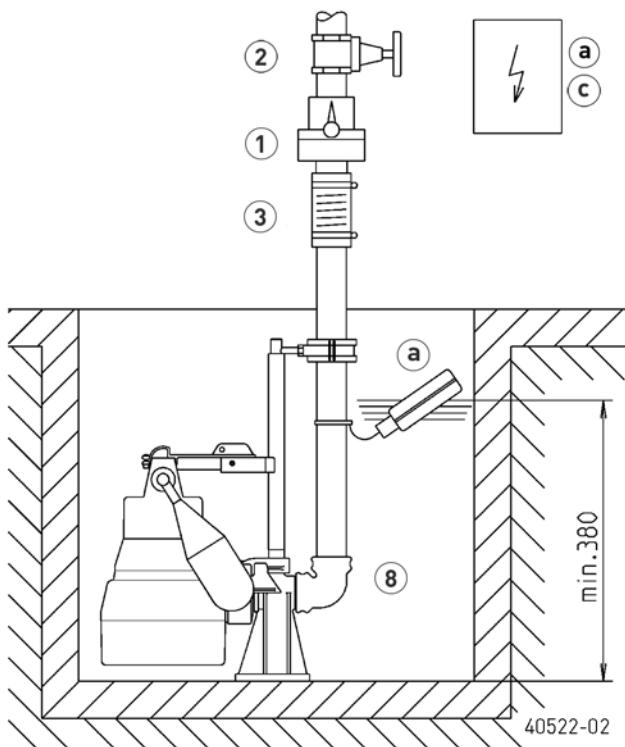


40519-04

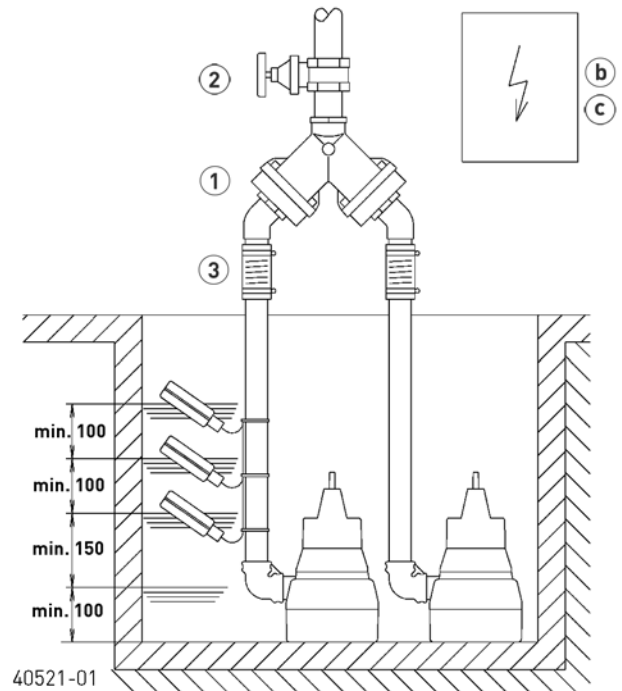
Dimensioni e campo di lavoro GR 32 (mm)



Esempio di installazione singola con guide di scorrimento (GR)



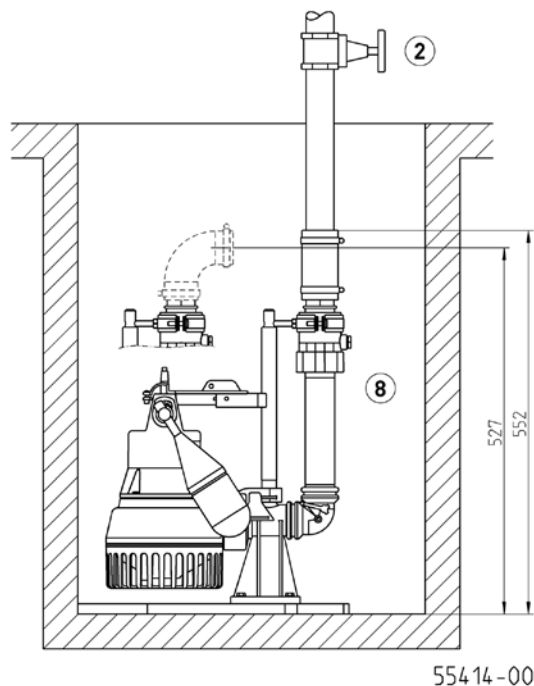
Esempio di installazione doppia



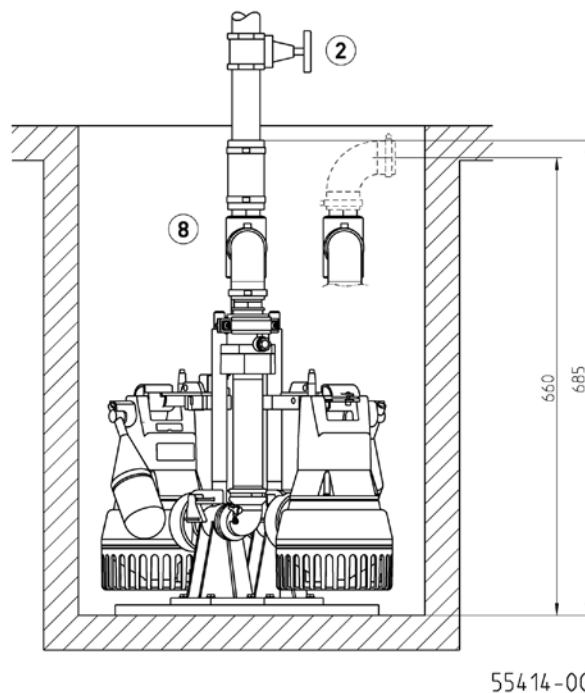
U5

POMPE DA DRENAGGIO PER LOCALI INTERRATI

Esempio di installazione e dimensioni Easyfix 32 Single (mm)



Esempio di installazione e dimensioni Easyfix 32 Duo (mm)



Stazione singola con GR: Pozzetto min. 40x50 cm, Ø 50 cm
Stazione singola senza GR: Pozzetto min. 40x40 cm o Ø 40 cm

Stazione doppia con GR: Pozzetto min. 50x50 cm, Ø 60 cm
Stazione doppia senza GR: Pozzetto min. 45x50, Ø 55 cm

Stazione singola Easyfix 32 Single: Pozzetto min. 30x40 cm, Ø 40 cm
Stazione doppia Easyfix 32 Duo: Pozzetto min. 50x40 cm, Ø 55 cm

Stazione doppia Easyfix 32 Duo con galleggiante speciale: Pozzetto min. 50x50 cm, Ø 70 cm
In caso di uso al di sotto del livello di ristagno si deve collegare in modo elastico il tubo a

pressione secondo la norma EN 12056, quindi portarlo con una curva oltre il livello di ristagno stabilito per il luogo di installazione. A tal fine la norma EN 12050-4 prescrive una valvola di non ritorno certificata. Consigliamo inoltre una stazione di allarme per il monitoraggio.

Secondo la norma EN 12056-4 par. 5.1 nelle stazioni in cui non è impossibile interrompere la derivazione di acqua di scarico, si deve installare una pompa di riserva automatica o una stazione doppia.

Montare il comando in un ambiente asciutto.





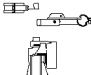
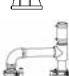

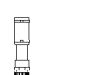

ACCESSORI MECCANICI

| | | | | Codice |
|--|-------------------------------------|--|---------------|----------------|
| | ① Valvola di non ritorno | | | |
| | R32 EN 12050-4 | 1/4" (DN 32), PN 4 | 90x90 (HxB) | JP09739 |
| | DR 40 EN 12050-4 | 1/2" (DN 40), PN 4 | 200x280 (HxB) | JP09155 |
| | Lembo di gomma DN32 | per installazioni mobili | 35x35 (HxB) | JP50774 |
| | ② Valvola di intercettazione | | | |
| | | 1/4" (DN 32), PN 16 | 110x60 (HxB) | JP44785 |
| | | ottone, 1/2" (DN 40), PN 16 | 125x60 (HxB) | JP44786 |
| | ③ Manicotto in gomma | + Morsetti, 1/4" (DN 32), PN 3 | 100x42 (HxD) | JP50901 |
| | ④ Raccordo rapido | | | |
| | Raccordo rapido | 1/4" (DN 25) ottone, per installazioni mobili | | JP50849 |
| | Raccordo fisso Storz C | 1/4" filettatura esterna | | JP44780 |
| | ⑤ Tubazione di mandata | | | |
| | | 15 m, sintetico, Ø 25 | | JP50830 |
| | | 12,5 m, sintetico con raccordo di accoppiamento Storz, Ø 38 mm | | JP50298 |
| | attacco tubo flessibile | 1/4" - 38/32/25 | | JP44209 |

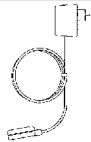


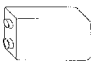

U5

POMPE DA DRENAGGIO PER LOCALI INTERRATI

ACCESSORI MECCANICI

| | | | Codice |
|---|--------------------------------|--|---------|
|  | 6 Tubo in plastica | 1¼" (DN 32), 15m | JP43550 |
|  | 7 Galleggiante speciale | per basse altezze di commutazione (U5 e U6) | JP44207 |
|  | | per alberi stretti (dimensioni dell'albero minima. 30 x 30 cm) | JP40856 |
|  | Blocco galleggiante | per bloccare il galleggiante in caso di funzionamento continuo | JP42175 |
|  | 8 Guida di scorrimento | GR 32 | JP44000 |
|  | Guide di scorrimento | a partire da una profondità del pozzetto di 2 m, 1 pezzo al metro | JP28314 |
|  | Easyfix 32 Single | Set di installazione pronto per il collegamento | JP50308 |
|  | Easyfix 32 Duo | Set di installazione pronto per il collegamento con comando per unità doppie | JP50307 |
|  | 9 Set di raccordi | DN 32, con tubo di manodato telescopico 30-90 cm | JP44609 |

ACCESSORI ELETTRICI

| | | | Codice |
|---|--|---|---------|
|  | a Sistema di allarme | | |
| | AG3 | Galleggiante, dipendente dalla rete, contatto libero da potenziale, 3m cavo | JP44891 |
| | AG10 | Galleggiante, dipendente dalla rete, contatto libero da potenziale, 9,5m cavo | JP44892 |
| | Dispositivo di arresto per lavatrici | | |
| | AW3 | Galleggiante sommerso 3m, a seconda della rete | JP44895 |
|  | b Regolatore per stazioni a due pompe | | |
| | Quadro HIGHLOGO 2-00 E | 230 V | JP47996 |
| | Quadro di controllo BD 00 E | 230 V, per pompe U3-U6, US 62-105, UV3, UV 300, 08/2 ME | JP45735 |
| | Rilevatore di livello | | |
|  | Pacchetto galleggianti sommersi B | 3 Galleggianti 9,5 m e supporto tubi | JP16725 |
| | Pacchetto galleggianti sommersi BmG | 3 Galleggianti 9,5 m con pesi | JP16726 |
|  | c Batteria | 9 V, per allarme indipendente dalla rete | JP44850 |
|  | d Smart Home | Trasmettitore radio FTJP per protocollo "EnOcean" | JP47209 |