

UB 62-UB 251

POMPA BUDOWLANA

- Dopuszczalna praca na sucho
- Możliwość transportu
- Zabudowane przyłącze stałe
- Wolny przelot 10 mm
- Kontrolowana komora olejowa
- Uszczelnienie pierścieniami ślizgowymi SiC niezależnie od kierunku obrotów
- Wejście kablowe zalane szczelnym wodoodpornym



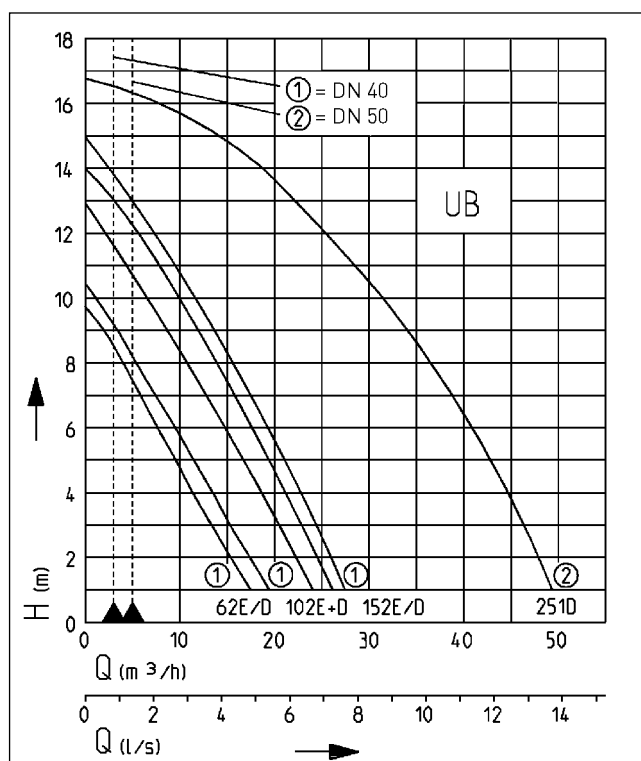
OPIS

Pompy zanurzeniowe typoszeregu UB 62-251 można stosować do tłoczenia ścieków, wód deszczowych, wód gruntowych, wód przesiąkowych i drenażowych z domieszkami zanieczyszczeń stałych o ziarnistości do 10 mm. W związku z tym stosuje się je najczęściej na budowach, np. inżynierii lądowej i wodnej, budownictwie kanałów i pracach ziemnych. Pompy te nadają się również doskonale do pobierania wody z rzek i zbiorników oraz do napełniania i opróżniania zbiorników. Montowana seryjnie na pompach szybkozłączka umożliwia szybkie podłączenie węża ciśnieniowego.

Pompy te nadają się **wyłącznie** do użytku przenośnego. Kontrolowana komora olejowa i odporny na zużycie uszczelniający pierścień ślizgowy zapewniają długi okres użytkowania pomp.

Pompy dostarczane są w komplecie z podłączonym czujnikiem poziomym, przewodem o długości 10 m i wtyczką. Wtyczki CEE pomp na prąd trójfazowy wyposażone są w zabudowany przetwornik faz, co ułatwia ich użycie na placach budowy.

CHARAKTERYSTYKA



Typ	Wysokość podnoszenia H [m]	1	2	3	4	5	6	7	8	9	10	11	12	13	14	16
UB 62 ES	Wydajność [m³/h]	17	15	13	11	9	8	6	4	2						
UB 62 DS		19	18	15	13	11	9	8	6	4						
UB 102 ES/DS		24	22	21	19	17	15	13	11	9	7	5	2			
UB 152 ES		26	24	23	21	19	17	16	14	11	9	7	5	2		
UB 152 DS		27	25	24	22	20	19	17	15	13	11	9	7	5	2	
UB 251 DS		49	48	46	45	43	41	39	37	34	32	28	26	22	19	10

Zastrzeżono prawo do dokonywania zmian - Tolerancja wydajności zgodna ISO 9906

Zgodnie z normą DIN EN 12056, minimalna prędkość przepływu w rurociągu tłocznym musi wynosić 0,7 m/s. Wielkość tą uwzględniono na wykresie Q-H jako granicę stosowania.

Dopuszczenie VDE/GS dla UB 62 E/ES, UB 102 E/ES



UB 62-UB 251

POMPA BUDOWLANA

DOSTAWA

Pompa zgodnie z EN 12050 z wtyczką Schuko lub CEE (z przełącznikiem fazy), podłączonym układem sterowania

w zależności od poziomu i zainstalowanym złączem statym rozmiaru C.

DANE MECHANICZNE

Pompa	Pionowa jednostopniowa	Uszczelnienie od strony medium	Uszczelnienie SiC
Wolny przełot	10 mm	Zabezpieczony przed suchobiegami	tak
Łożysko	Łożysko kulkowe, smarowane smarem	Wiat	Stal nierdzewna
Uszczelnienie od strony silnika	Dwustronne uszczelnienie wału	Wirnik	Typu Vortex, GFK
Komora olejowa	tak	Obudowa pompy	Żeliwo szare
		Zatapialna	tak
		Wyjście tłoczne	Złącze typu C

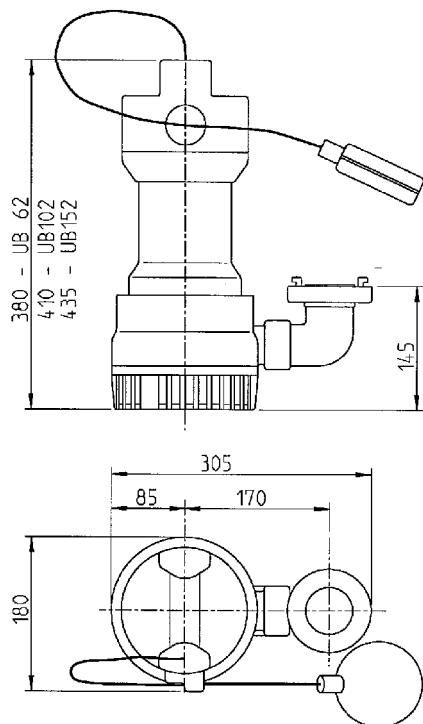
DANE ELEKTRYCZNE

Wyłącznik	Z wyłącznikiem automatycznym	Rodzaj ochrony	IP 68
Kabel zasilający	10m H07RN-F	Termik uzwojenia	tak
		Zabezpieczenie silnika	zintegrowane

UB 62-UB 251

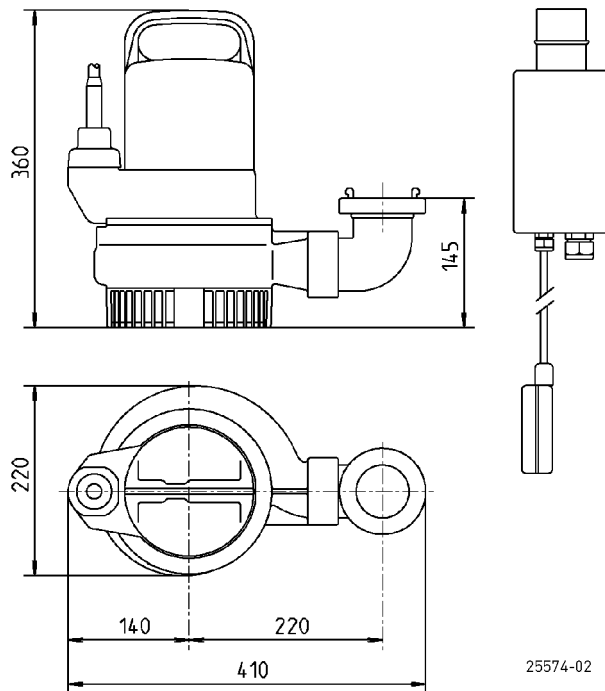
Typ	Nr kat.	Napięcie	Moc silnika		Prąd	Żyły	Klasa izolacji	Wtyczka	Obudowa silnika	Waga
			P1	P2						
UB 62 ES	JP09818	1/N/PE~230 V	0,83 kW	0,50 kW	3,9 A	3G1,0	B	Schuko	Stal nierdzewna	13,5 kg
UB 62 DS	JP09819	3/PE~400 V	0,85 kW	0,60 kW	1,4 A	4G1,0	B	CEE	Stal nierdzewna	13,8 kg
UB 102 ES	JP09283	1/N/PE~230 V	1,37 kW	0,98 kW	6,0 A	3G1,0	F	Schuko	Stal nierdzewna	15,3 kg
UB 102 DS	JP00534	3/PE~400 V	1,36 kW	1,06 kW	2,4 A	4G1,0	B	CEE	Stal nierdzewna	15,8 kg
UB 152 ES	JP09439	1/N/PE~230 V	1,60 kW	1,21 kW	7,5 A	3G1,0	B	Schuko	Stal nierdzewna	16,9 kg
UB 152 DS	JP09440	3/PE~400 V	1,70 kW	1,41 kW	3,1 A	4G1,0	B	CEE	Stal nierdzewna	17,9 kg
UB 251 DS	JP09298	3/N/PE~400 V	2,60 kW	2,10 kW	4,4 A	6G1,5	F	CEE	Żeliwo szare	30,6 kg

Wymiary główne UB 62 do UB 152 (mm)



25636-03

Wymiary główne UB 251 (mm)

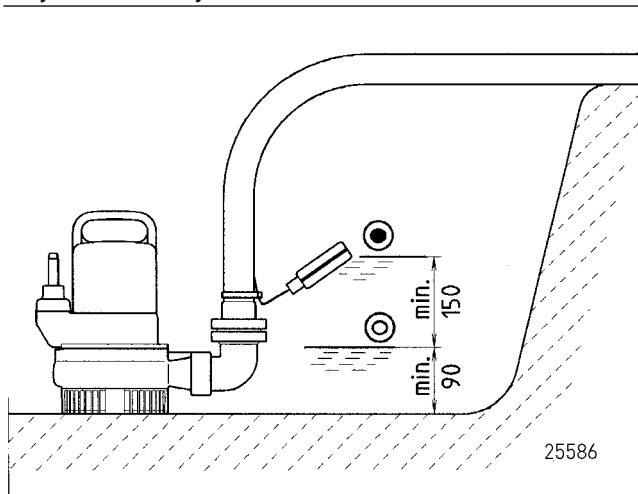


25574-02

UB 62-UB 251

POMPA BUDOWLANA

Przykład zabudowy UB 251 DS.



MECHANICZNE WYPOSAŻENIE DODATKOWE

		Nr kat.	
①	Wąż ciśnieniowy	15 m, syntetyczny, z sztycą do złącza typu C, Ø 52 mm	JP00336
②	Szybkozłącze Klucz sprzęgłowy		JP25708
③	Łańcuch	atestowany, 2,5 m, 320 kg, 5 oczek do podwieszenia (EN 818 z zmianami)	JP45901
		atestowany, 5,0 m, 320 kg, 8 oczek do podwieszenia (EN 818 z zmianami)	JP45902
	Taśma nośna	z szekłą	JP45168