

## US 73 EX- US 103 EX

POMPE DA DRENAGGIO CON PROTEZIONE ANTIDEFAGRANTE

- Installazioni fisse
- 30 mm passaggio libero
- Camera d'olio ispezionabile
- Tenuta meccanica in silicio indipendente dal senso di rotazione
- Tubo a tenuta, intercambiabile



### DESCRIZIONE

Le robuste pompe sommerse US 73 Ex e US 103 Ex vengono utilizzate per il pompaggio di acqua sporca contenente fibre o molto inquinata con corpi solidi fino a 30 mm di granulometria (senza pietre) in pozzetti di raccolta, fosse e ambienti a pericolo di esplosione. Per ambienti a pericolo di esplosione si intendono tutti i punti di accesso e raccolta collegata a tubazioni, come ad es. le stazioni di rifornimento.

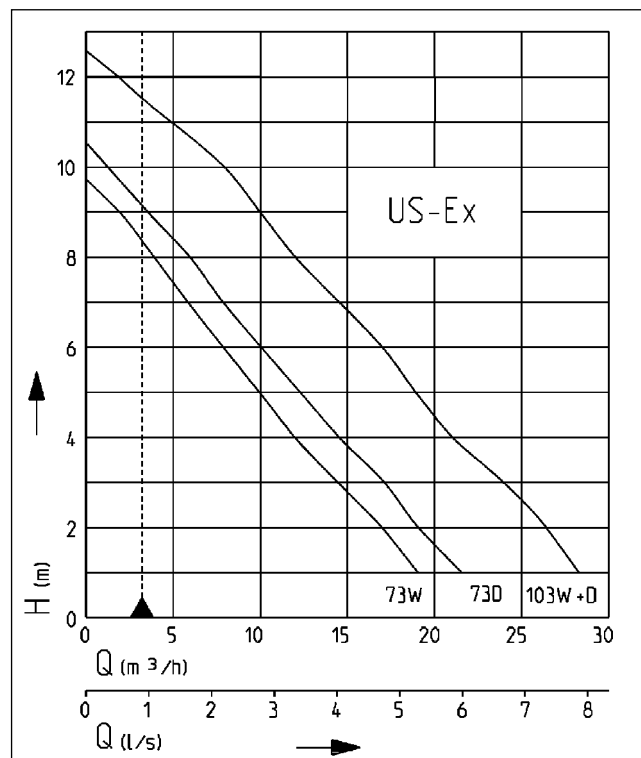
Marchio Ex II 2 G Ex db IIB T4 Gb

Lo scarso peso e le dimensioni ridotte facilitano l'uso della pompa con queste tipologie di liquidi speciali, a fronte di una spesa esigua.

Le pompe sono adatte per installazioni fisse. In caso di uso in pozzetti profondi consigliamo un sistema di guide di scorrimento GR 40 con cui è possibile estrarre le pompe dal pozzetto senza problemi in caso di manutenzione o controlli visivi. Una camera dell'olio facilmente ispezionabile e un anello di tenuta speciale resistente all'usura consentono una lunga durata delle pompe. Per il monitoraggio automatico della camera dell'olio è possibile usare un apparecchio di controllo della tenuta.

Queste pompe, conformi alle normative Ex sono dotate di termostati di avvolgimento e possono essere utilizzate solo con i corrispondenti quadri di controllo (vedere accessori). Non possono essere utilizzate per il sollevamento di acque di scarico da impianti di bagni e toilette.

### PRESTAZIONI



Tipo	Prevalenza H (m)	1	2	3	4	5	6	7	8	9	10	12
US 73 E Ex	Portata Q [m³/h]	19	17	15	12	10	8	6	4	2		
US 73 D Ex		22	20	17	15	12	10	8	6	4		
US 103 E/D Ex		28	26	23	21	19	17	15	12	10	8	2

Le specifiche sono soggette a modifiche - Tolleranza sulle prestazioni secondo ISO 9906

Secondo EN 12056, la portata minima nella tubazione di mandata deve essere 0,7 m / s.

Questi dati vengono tracciati come limite di schema applicativo QH.



# US 73 EX- US 103 EX

POMPE DA DRENAGGIO CON PROTEZIONE ANTIDEFLAGRANTE

## FORNITURA

Pompa pronta per l'uso secondo EN 12050 con cavo da 10 m

## DATI MECCANICI

Pompa	monostadio verticale	Protezione marcia a secco	si
Protezione EX	con protezione EX	Albero	acciaio inox
Passaggio libero	30 mm	Girante	Vortex in PRV
Cuscinetto	a sfera, lubrificato	Corpo motore	ghisa
Tenuta lato motore	doppio anello di tenuta	Sommergibile	si
Camera ad olio	si	Raccordo di mandata	IG 1 1/2"
Tenuta lato liquido	Tenuta meccanica SiC		

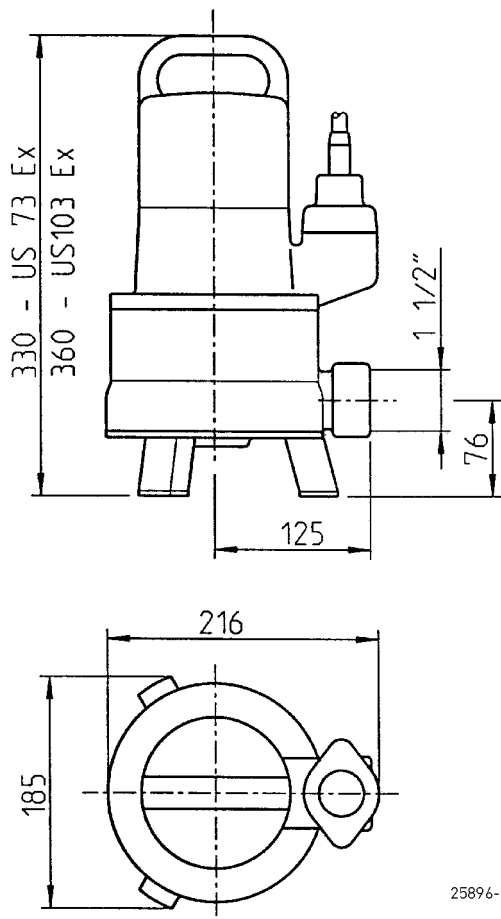
## DATI ELETTRICI

Cavo alimentazione	10m H07RN-F	Classe d'isolamento	F
Cavi	6G1,5	Protezione termica	si
Indice di protezione	IP 68	Spina	no

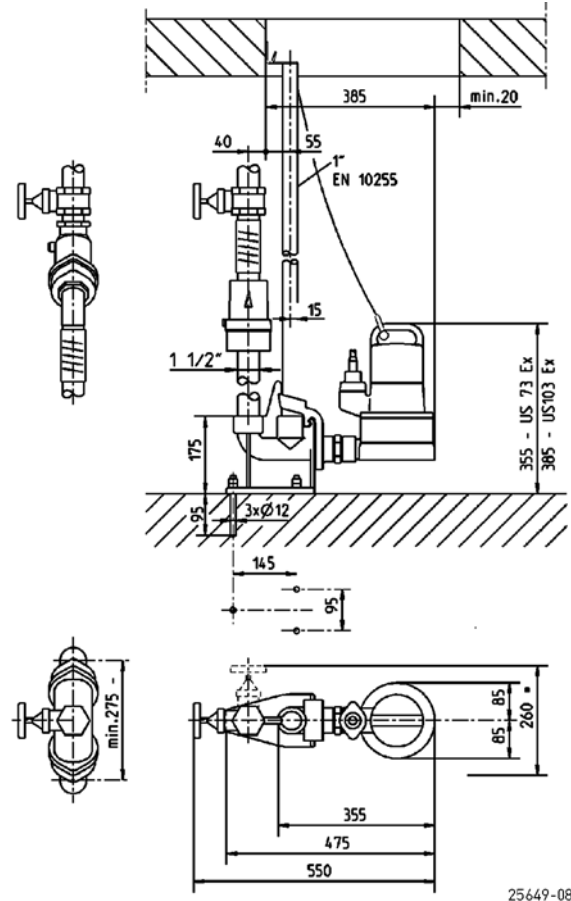
## US 73 EX- US 103 EX

Tipo	Codice	Tensione	Potenza motore		Corrente	Peso
			P1	P2		
US 73 E Ex	<b>JP09292</b>	1/N/PE~230 V	0,83 kW	0,50 kW	3,9 A	19,0 kg
US 73 D Ex	<b>JP00595</b>	3/PE~400 V	0,85 kW	0,60 kW	1,4 A	19,0 kg
US 103 E Ex	<b>JP09294</b>	1/N/PE~230 V	1,37 kW	0,98 kW	6,0 A	21,5 kg
US 103 D Ex	<b>JP09293</b>	3/PE~400 V	1,36 kW	1,06 kW	2,4 A	21,5 kg

### Dimensioni US 73 Ex e US 103 Ex (mm)



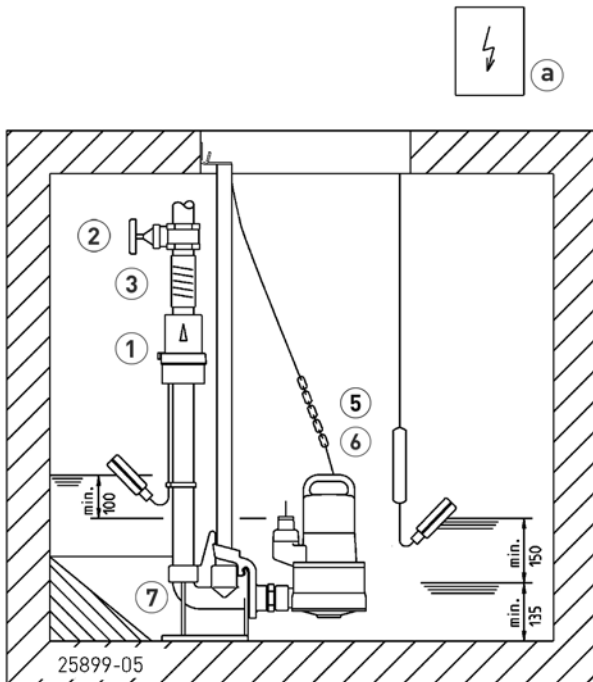
### Dimensioni con GR 40 (mm)



# US 73 EX- US 103 EX

POMPE DA DRENAGGIO CON PROTEZIONE ANTIDEFLAGRANTE

## Esempio di installazione singola con guide di scorrimento (GR)

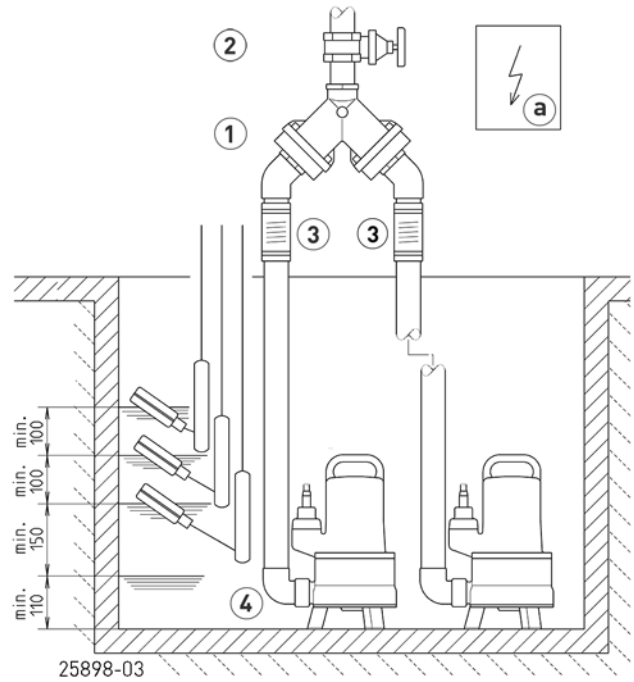


Stazione singola 1/2" con GR 40: Pozzetto min. 40x60 cm  
Stazione singola 1/2" senza GR: Pozzetto min. 40x40 cm

Stazione doppia 1/2" con GR 40: Pozzetto min. 60x60 cm  
Stazione doppia 1/2" senza GR: Pozzetto min. 40x60 cm

In caso di uso al di sotto del livello di ristagno si deve collegare in modo elastico il tubo a pressione secondo la norma EN 12056, quindi portarlo con una curva oltre il livello di ristagno stabilito per il luogo di installazione. A tal fine la norma EN 12050-4 prescrive una

## Esempio di installazione doppia



valvola di non ritorno certificata. Consigliamo inoltre una stazione di allarme per il monitoraggio.

Secondo la norma EN 12056-4 par. 5.1 nelle stazioni in cui non è impossibile interrompere la derivazione di acqua di scarico, si deve installare una pompa di riserva automatica o una stazione doppia.

Montare il comando in un ambiente asciutto.



# US 73 EX- US 103 EX

POMPE DA DRENAGGIO CON PROTEZIONE ANTIDEFAGRANTE

## ACCESSORI MECCANICI

				Codice
	<b>① Valvola di non ritorno</b>			
	R40 EN 12050-4	1/2" (DN 40), PN 4	150x120 (HxB)	JP00317
	DR 40 EN 12050-4	1/2" (DN 40), PN 4	200x280 (HxB)	JP09155
	<b>Valvola di non ritorno a sfera</b>			
	KE40 EN 12050-4	1/2" (DN 40), PN 6	170x125 (HxB)	JP47974
	<b>② Valvola di intercettazione</b>	ottone, 1/2" (DN 40), PN 16	125x60 (HxB)	JP44786
	<b>③ Manicotto in gomma</b>	+ Morsetti, 1/2" (DN 40), PN 4	120x50 (HxD)	JP50902
	<b>④ Angolo</b>	1/2"		JP45953
	<b>⑤ Catena</b>	certificata, 2,5 m, 320 Kg, 5 collegamenti (EN 818 mod.) certificata, 5,0 m, 320 Kg, 8 collegamenti (EN 818 mod.)		JP45901 JP45902
	<b>⑥ Fascia</b>	completa di grillo		JP45168
	<b>⑦ Guida di scorrimento</b>	GR 40		JP25592

## ACCESSORI ELETTRICI

				Codice
	<b>a) Regolatore per stazioni a una pompa</b>			
	Quadro di controllo AD 4 XE	per US 73 E EX		JP25901
	Quadro di controllo AD 8 XE	per US 103 E EX		JP25902
	Quadro di controllo AD 23 X	per US 73 D EX		JP09754
	Quadro di controllo AD 25 X	per US 103 D EX		JP09683
	<b>Regolatore per stazioni a due pompe</b>			
	Quadro di controllo BD 23 X	per US 73 D EX		JP09755
	Quadro di controllo BD 25 X	per US 103 D EX		JP09681
	<b>Rilevatore di livello</b>			
	pacchetto galleggiante sommersi Amg	2 subm. ball contact switch with 9.5 m and counterweight		JP16719
Pacchetto galleggianti sommersi BmG	3 Galleggianti 9,5 m con pesi		JP16726	
	Relé ausiliario ExH-A per pompe EX	for ex-proof pumps only (single-units)		JP16720
	Relé ausiliario ExH-B per pompe EX	for ex-proof pumps only (duplex units)		JP00295
	<b>b) Rilevatore di livello</b>	Protezione contro la marcia a secco US_Ex		JP44603