

US 73 EX- US 103 EX

EXPLOSIEVEILIGE VUILWATERPOMPEN

- Stationair te gebruiken
- 30 mm vrije doorlaat
- Controleerbaar oliereservoir
- Draairichtingsonafhankelijke SiC-mechanische asafdichting
- Verwisselbare, vochtdichte gegoten kabelinvoer



BESCHRIJVING

De robuuste dompelpompen US 73 Ex en US 103 Ex worden gebruikt voor de afvoer van vezelhoudend of sterk verontreinigd afvalwater met verontreinigingen met een partikelgrootte tot 30 mm (zonder stenen) uit verzamelschachten, greppels en andere explosiegevaarlijke ruimtes.

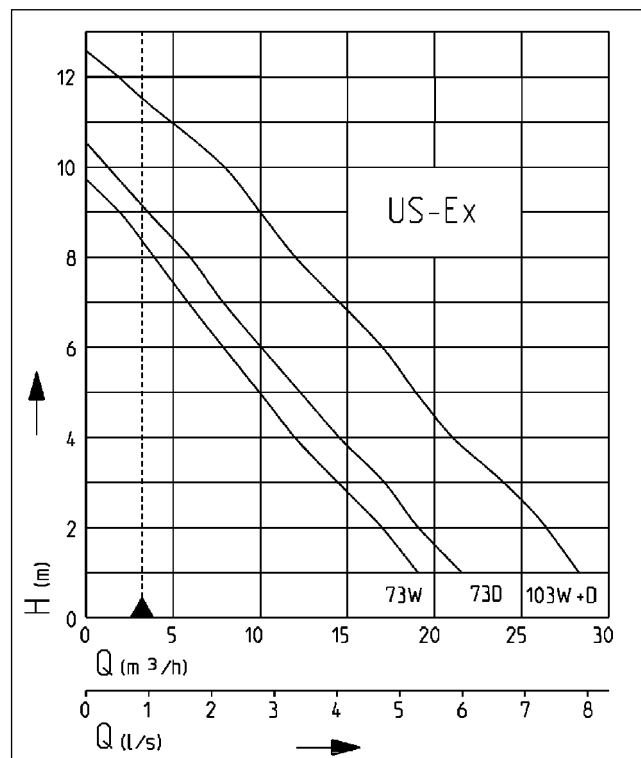
Explosiebeveiligingsmarkering Ex II 2 G Ex db IIB T4 Gb

Het lage gewicht en de kleine afmetingen vergemakkelijken het gebruik van de installatie voor dergelijke speciale soorten afvalwater en het gebruik met deze pompen vereist slechts weinig werk.

De pompen zijn geschikt voor stationair gebruik. Bij de toepassing in diepe schachten bevelen we ons geleidingsrailsysteem GR 40 aan, waarmee de pompen probleemloos uit de schacht kunnen worden getrokken voor onderhoud en visuele inspectie. Een controleerbaar oliereservoir en een slijtvaste speciale glijringafdichting zorgen voor een lange levensduur van de pompen. Voor de automatische bewaking van het oliereservoir kunt u aanvullend een afdichtingscontrole toepassen.

Conform de explosiebeveiligingsvoorschriften zijn deze pompen uitgerust met wikkelingsthermostaten en kunnen ze alleen worden bediend met daarvoor bedoelde besturingssystemen (zie toebehoren).

CAPACITEIT



Type	Opvoerhoogte H [m]	1	2	3	4	5	6	7	8	9	10	12
US 73 E Ex	Capaciteit Q [m³/h]	19	17	15	12	10	8	6	4	2		
US 73 D Ex		22	20	17	15	12	10	8	6	4		
US 103 E/D Ex		28	26	23	21	19	17	15	12	10	8	2

Constructiewijzigingen voorbehouden - capaciteitstolerantie conform ISO 9906

Volgens EN 12056 moet de minimale stroomsnelheid in de drukleiding 0,7 m/s bedragen. Deze waarde is als grenswaarde (stippellijn) in het Q-H-diagram ingetekend.



US 73 EX- US 103 EX

EXPLOSIEVEILIGE VUILWATERPOMPEN

LEVERINGSOMVANG

Aansluitklare pomp conform EN 12050 met 10 m kabel

MECHANISCHE GEGEVENS

Pomp	verticaal eentraps	Droogloopveilig	ja
Explosiebeveiliging	met explosiebeveiliging	As	Roestvrijstaal
Vrije doorlaat	30 mm	Waaier	Vortexwaaier, GVK
Lager	Kogellager, vetgesmeerd	Motorbehuizing	Grijs gietijzer
Afdichting aan motorzijde	2-delige asafdichting	Geschikt voor onderdompeling	ja
Oliekamer	ja	Perszijde	IG 1 1/2"
Afdichting aan mediumzijde	SiC-mechanische asafdichting		

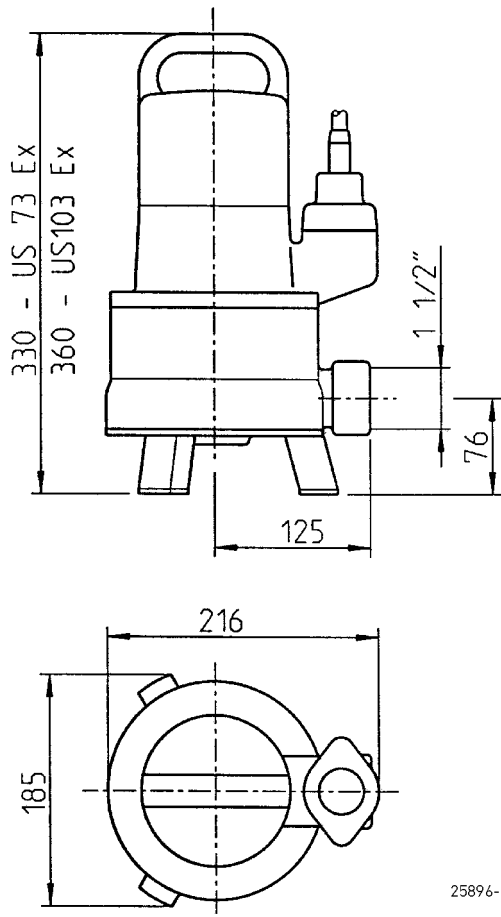
ELEKTRISCHE GEGEVENS

Netsnoer	10m H07RN-F	Isolatieklasse	F
Draden	6G1,5	Wikkelingsthermostaat	ja
Beveiligingsklasse	IP 68	Stekker	zonder

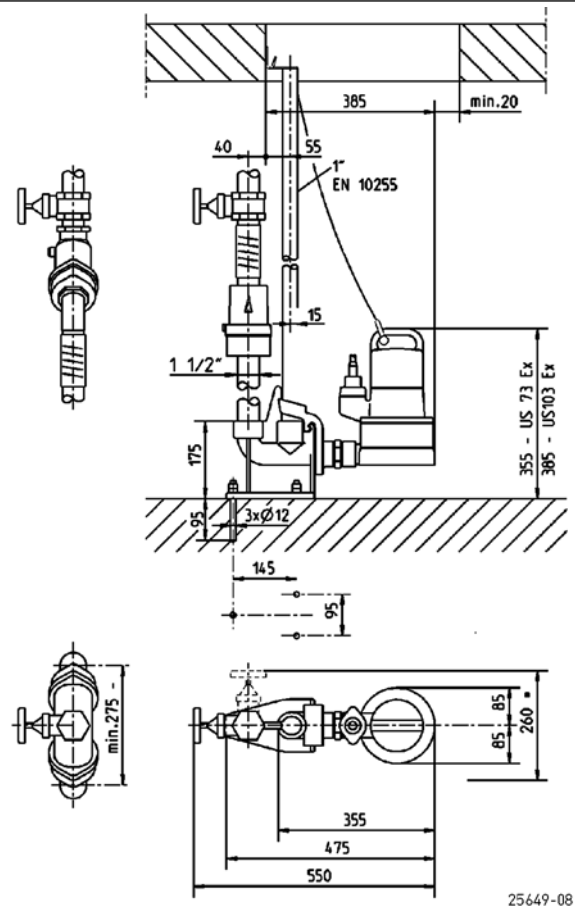
US 73 EX- US 103 EX

Type	Art.-Nr.	Spanning	Motorvermogen		Stroom	Gewicht
			P1	P2		
US 73 E Ex	JP09292	1/N/PE~230 V	0,83 kW	0,50 kW	3,9 A	19,0 kg
US 73 D Ex	JP00595	3/PE~400 V	0,85 kW	0,60 kW	1,4 A	19,0 kg
US 103 E Ex	JP09294	1/N/PE~230 V	1,37 kW	0,98 kW	6,0 A	21,5 kg
US 103 D Ex	JP09293	3/PE~400 V	1,36 kW	1,06 kW	2,4 A	21,5 kg

Afmetingen US 73 Ex en US 103 Ex (mm)



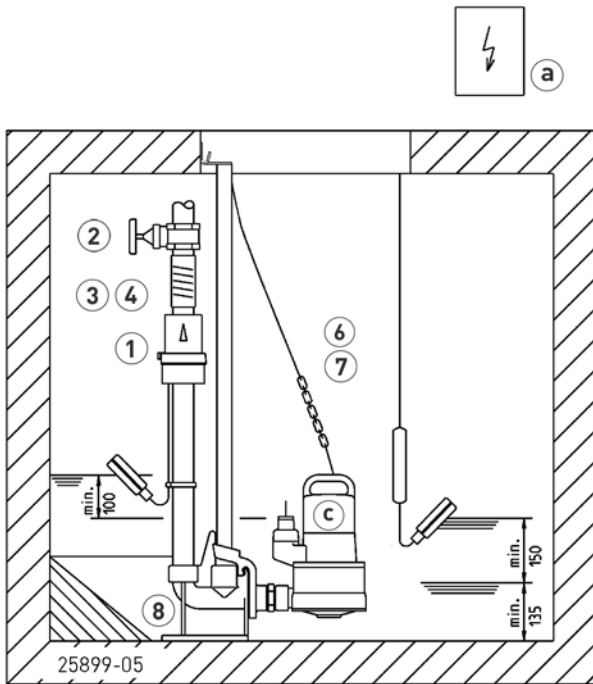
Afmetingen met GR 40 (mm)



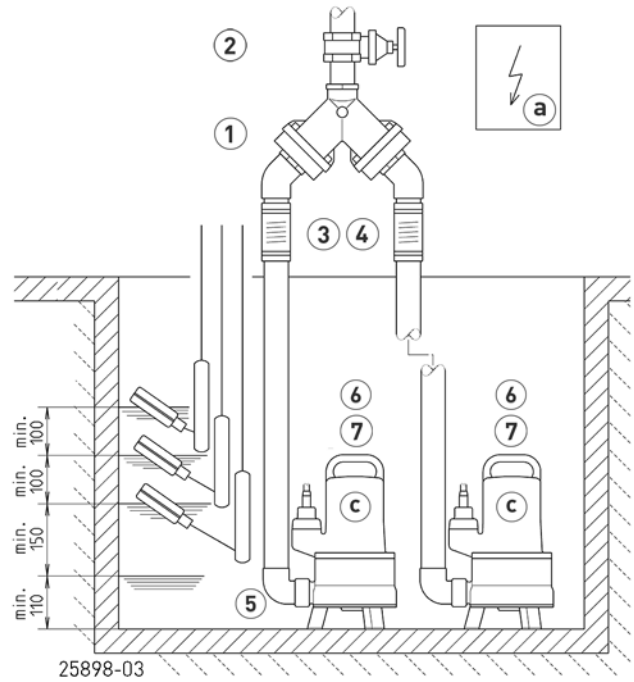
US 73 EX- US 103 EX

EXPLOSIEVEILIGE VUILWATERPOMPEN

Inbouwvoorbeeld 1 pomps installatie (geleidingsrail)



Inbouwvoorbeeld dubbelpomp installatie



Enkele installatie 1/2" met GR 40: schacht min. 40x60 cm
 Enkele installatie 1/2" zonder geleidingsrailsysteem: schacht min. 40x40 cm

Dubbele installatie 1/2" met GR 40: schacht min. 60x60 cm
 Dubbele installatie 1/2" zonder geleidingsrailsysteem: schacht min. 40x60 cm

Bij gebruik onder het terugstroomniveau moet de drukleiding volgens EN 12056 elastisch worden aangesloten en met een lus tot boven het plaatselijk vastgelegde terugstroomniveau worden geleid. Daarnaast wordt bij de inbouw een conform EN 12050-4 geteste

terugslagklep voorgeschreven. Wij bevelen aanvullend een alarminstallatie voor de bewaking aan.

Volgens EN 12056-4, paragraaf 5.1 moet in installaties waarbij de afvalwaterafvoer niet onderbroken mag worden, een automatische reservepomp of een dubbele installatie worden ingebouwd.

Besturingssysteem in droge ruimte monteren.

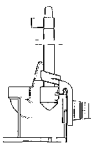
MECHANISCHE TOEBEHOREN

	Art.-Nr.		
<p>1 Terugslagklep</p>			
R40 EN 12050-4	1/2" (DN 40), PN 4	150x120 (HxB)	JP00317
DR 40 EN 12050-4	1/2" (DN 40), PN 4	200x280 (HxB)	JP09155
<p>Kogel terugslagklep</p>			
KE40 EN 12050-4	1/2" (DN 40), PN 6	170x125 (HxB)	JP47974
<p>2 Afsluiter</p>	messing, 1/2" (DN 40), PN 16	125x60 (HxB)	JP44786
<p>3 Elastische Aansluiting</p>	1/2" (DN 40), PN 4	120x50 (HxD)	JP44777
<p>4 Slangklem</p>	1/2"		JP44763
<p>5 Hoekprofiel</p>	1/2"		JP45953
<p>6 Ketting</p>	getest, 2,5 m, 320 kg, 5 ophangingen (EN 818 mod.) getest, 5,0 m, 320 kg, 8 ophangingen (EN 818 mod.)		JP45901 JP45902


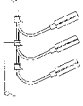

US 73 EX- US 103 EX

EXPLOSIEVEILIGE VUILWATERPOMPEN

MECHANISCHE TOEBEHOREN

			Art.-Nr.
	7 Ophanglus	met schakel	JP45168
	8 Voetbochtkoppeling	GR 40	JP25592
	Geleidebuis 1"	1500 mm	JP48937
	Geleidebuis 1"	2000 mm	JP48938
	Geleidebuis 1"	2500 mm	JP48939
	Geleidebuis 1"	3000 mm	JP48940

ELEKTRISCHE TOEBEHOREN

			Art.-Nr.
	a Besturingen voor enkelpomps installaties		
	Besturing AD 4 XE	voor US 73E EX	JP25901
	Besturing AD 8 XE	voor US 103E EX	JP25902
	Besturing AD 23 X	voor US 73D EX	JP09754
	Besturing AD 25 X	voor US 103D EX	JP09683
	Besturingen voor dubbelpomps installaties		
	Besturing BD 23 X	voor US 73 D EX	JP09755
	Besturing BD 25 X	voor US 103 D EX	JP09681
	Niveauschakelaar		
	Vlotterschakelaars pakket AmG	2 subm. ball contact switch with 9.5 m and counterweight	JP16719
Vlotterschakelaars pakket BmG	3 Vlotterschakelaars 9,5 m met Gewichten	JP16726	
	Hulpschakelaar ExH-A voor Ex-pompen	for ex-proof pumps only (single-units)	JP16720
	Hulpschakelaar ExH-B voor Ex-pompen	for ex-proof pumps only (duplex units)	JP00295
b Niveauschakelaar			
Droogloopbeveiliging		JP44603	
	c Asafdichting controle	DKG Ex voor explosieveilige pompen	JP00249