

US 75-US 155

POMPE PER ACQUE SPORCHE

- 50 mm passaggio libero
- Protezione marcia a secco
- Camera d'olio ispezionabile
- Tenuta meccanica in silicio indipendente dal senso di rotazione
- Tubo a tenuta, intercambiabile



DESCRIZIONE

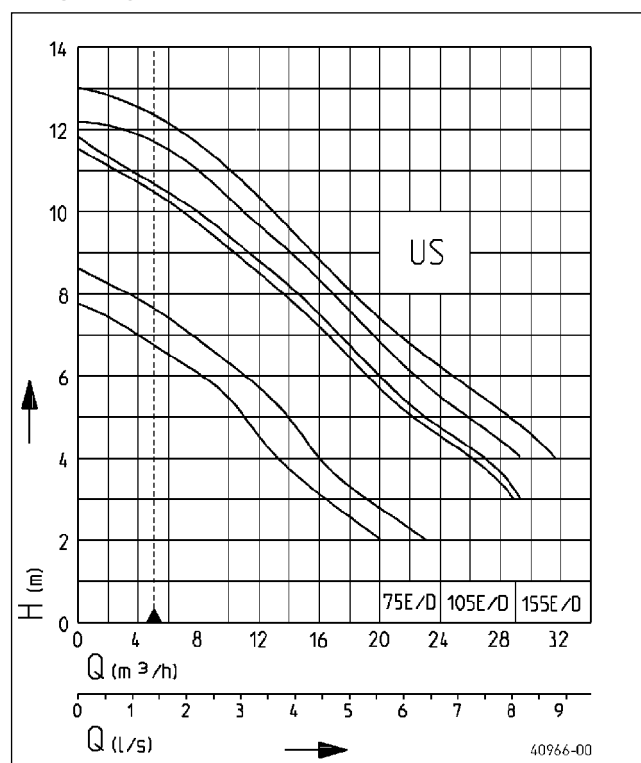
Le pompe sommerse della serie US 75 - 155 sono utilizzate in caso di acqua di scarico molto sporca, con corpi solidi fino a 50 mm di dimensione. Grazie al passaggio libero di 50 mm queste pompe sono in grado di trasportare residui solidi e fibrosi in modo rapido, affidabile e soprattutto senza causare ostruzioni!

Se utilizzate in pozzetti profondi consigliamo un sistema di guide di scorrimento con cui è possibile estrarre le pompe dal pozzetto senza problemi in caso di manutenzione o controlli visivi. La camera dell'olio controllabile e l'anello di tenuta speciale resistente all'usura consentono una lunga durata delle pompe. I termostati di avvolgimento fissi installati nelle pompe proteggono il motore dal sovraccarico.

Per il monitoraggio automatico della camera dell'olio è possibile utilizzare un apparecchio di controllo della tenuta.

La lunghezza del cavo è di 10 m. Le pompe US 155 DS trifase con galleggiante sono dotate di spina salvamatore CEE con invertitore di fase.

PRESTAZIONI



Tipo	Prevalenza H (m)	2	3	4	5	6	7	8	9	10	11	12
US 75 E/ES	Portata Q [m³/h]	20	16	13	10	7	4					
US 75 D/DS		23	19	16	12	10	7	3				
US 105 E/ES			28	25	22	19	16	13	10	7	3	
US 105 D/DS			29	26	23	20	17	14	11	8	4	
US 155 E/ES				29	26	22	20	16	14	11	8	2
US 155 D/DS				31	28	25	21	19	16	13	10	6

Le specifiche sono soggette a modifiche - Tolleranza sulle prestazioni secondo ISO 9906

Secondo EN 12056, la portata minima nella tubazione di mandata deve essere 0,7 m / s. Questi dati vengono tracciati come limite di schema applicativo QH.

Certificazioni VDE/GS-per US 75 E/ES, 105 E/ES



US 75-US 155

POMPE PER ACQUE SPORCHE

FORNITURA

Pompa secondo EN 12050 con cavo da 10 m. Supporti in GFK inclusi. US 155: Pompe senza commutazione con estremità linea

libera. Pompe con commutazione e spina salvamotore CEE e invertitore di fase o spina salvamotore Schuko.

DATI MECCANICI

Pompa	monostadio verticale	Tenuta lato liquido	Tenuta meccanica SiC
Passaggio libero	50 mm	Protezione marcia a secco	si
Cuscinetto	a sfera, lubrificato	Girante	Vortex in PRV
Tenuta lato motore	doppio anello di tenuta	Sommergibile	si
Camera ad olio	si	Raccordo di mandata	IG 2"

DATI ELETTRICI

Cavo alimentazione	10m H07RN-F	Classe d'isolamento	B
Indice di protezione	IP 68	Protezione termica	si

US 75-US 155

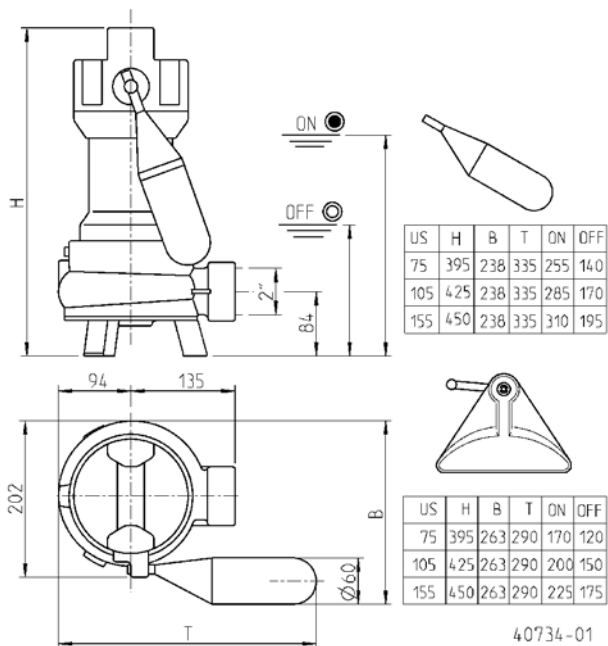
Tipo	Codice	Tensione	Potenza motore		Corrente	Cavi	Protezione motore	Spina	Peso
			P1	P2					
senza galleggiante									
US 75 E	JP09406	1/N/PE~230 V	0,83 kW	0,50 kW	3,9 A	3G1,0	integrata	Sicurezza	13,0 kg
US 75 D	JP09404	3/PE~400 V	0,85 kW	0,60 kW	1,4 A	4G1,0	integrata	CEE	13,1 kg
US 105 E	JP09410	1/N/PE~230 V	1,37 kW	0,98 kW	6,0 A	3G1,0	integrata	Sicurezza	14,5 kg
US 105 D	JP09408	3/PE~400 V	1,36 kW	1,06 kW	2,4 A	4G1,0	integrata	CEE	15,1 kg
US 155 E	JP09388	1/N/PE~230 V	1,60 kW	1,21 kW	7,5 A	3G1,0	non integrata ¹	no	16,0 kg
US 155 D	JP09390	3/PE~400 V	1,70 kW	1,41 kW	3,1 A	4G1,0	non integrata ¹	no	16,5 kg
con galleggiante									
US 75 ES	JP09407	1/N/PE~230 V	0,83 kW	0,50 kW	3,9 A	3G1,0	integrata	Sicurezza	13,0 kg
US 75 DS	JP09405	3/PE~400 V	0,85 kW	0,60 kW	1,4 A	4G1,0	integrata	CEE	13,2 kg
US 105 ES	JP09411	1/N/PE~230 V	1,37 kW	0,98 kW	6,0 A	3G1,0	integrata	Sicurezza	14,6 kg
US 105 DS	JP09409	3/PE~400 V	1,36 kW	1,06 kW	2,4 A	4G1,0	integrata	CEE	15,2 kg
US 155 ES	JP09389	1/N/PE~230 V	1,60 kW	1,21 kW	7,5 A	3G1,0	integrata	Sicurezza	16,3 kg
US 155 DS	JP09391	3/PE~400 V	1,70 kW	1,41 kW	3,1 A	4G1,0	integrata	CEE	17,2 kg

¹tappo di protezione motore separato necessario: vedere accessori

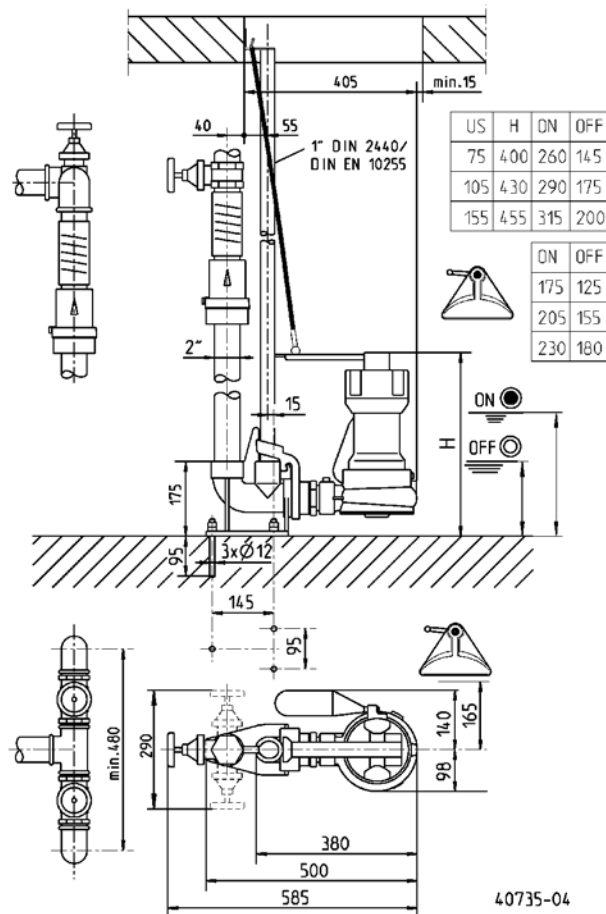
US 75-US 155

POMPE PER ACQUE SPORCHE

Dimensioni e campo di lavoro US 75 fino a US 155 (mm)



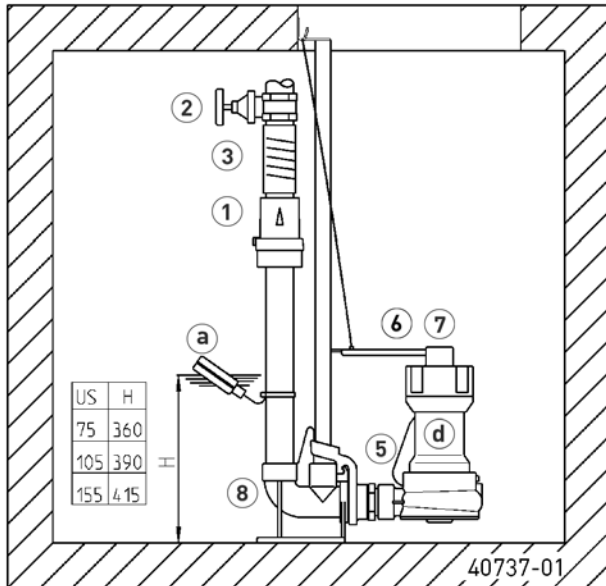
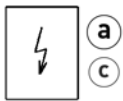
Dimensioni e campo di lavoro con GR 50 (mm)



US 75-US 155

POMPE PER ACQUE SPORCHE

Esempio di installazione singola con guide di scorrimento (GR)

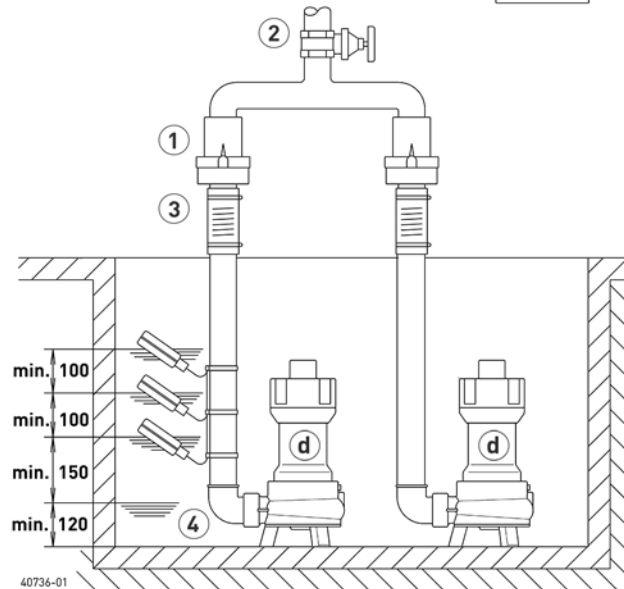
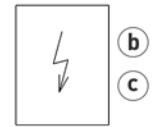


Stazione singola 2" con GR 50 S: Pozzetto min. 40x65 cm
 Stazione singola 2" senza GR: Pozzetto min. 40x50 cm

Stazione doppia 2" con GR 50 S: Pozzetto min. 65x70 cm
 Stazione doppia 2" senza GR: Pozzetto min. 50x70 cm

In caso di uso al di sotto del livello di ristagno si deve collegare in modo elastico il tubo a pressione secondo la norma EN 12056, quindi portarlo con una curva oltre il livello di ristagno stabilito per il luogo di installazione. A tal fine la norma EN 12050-4 prescrive una

Esempio di installazione doppia



valvola di non ritorno certificata. Consigliamo inoltre una stazione di allarme per il monitoraggio.

Secondo la norma EN 12056-4 par. 5.1 nelle stazioni in cui non è impossibile interrompere la derivazione di acqua di scarico, si deve installare una pompa di riserva automatica o una stazione doppia.

Montare il comando in un ambiente asciutto.


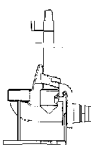
ACCESSORI MECCANICI

					Codice
	1 Valvola di non ritorno	R50 EN 12050-4	2" (DN 50), PN 4	150x120 (HxB)	JP00326
	Valvola di non ritorno a sfera	K50 EN 12050-4	2" (DN 50), PN 6	185x155 (HxB)	JP44782
	2 Valvola di intercettazione	ottone, 2" (DN 50), PN 16		140x70 (HxB)	JP44787
	3 Manicotto in gomma	+ Morsetti, 2" (DN 50), PN 4		150x63 (HxD)	JP50903
	4 Angolo		2"		JP44771
	5 Galleggiante speciale		per basse altezze di commutazione		JP44795

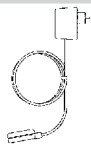



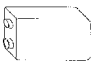


US 75-US 155

POMPE PER ACQUE SPORCHE

ACCESSORI MECCANICI

			Codice
	⑥ Catena	certificata, 2,5 m, 320 Kg, 5 collegamenti (EN 818 mod.)	JP45901
		certificata, 5,0 m, 320 Kg, 8 collegamenti (EN 818 mod.)	JP45902
		certificata, 7,5 m, 320 Kg, 11 collegamenti (EN 818 mod.)	JP47365
	⑦ Fascia	completa di grillo	JP45168
	⑧ Guida di scorrimento	GR 50	JP25593
		Leva di sicurezza	US 75-155
	⑨ Distanziali della base filtro	in inox, passaggio libero 50 mm	JP40632

ACCESSORI ELETTRICI

			Codice	
	a Sistema di allarme	AG3	Galleggiante, dipendente dalla rete, contatto libero da potenziale, 3m cavo	JP44891
		AG10	Galleggiante, dipendente dalla rete, contatto libero da potenziale, 9,5m cavo	JP44892
	Dispositivo di arresto per lavatrici			
		AW3	Galleggiante sommerso 3m, a seconda della rete	JP44895
	AW0	per trasmettere l'allarme in caso di più lavatrici	JP44899	
	b Regolatore per stazioni a due pompe	Quadro HIGHLOGO 2-00 E	230 V	JP47996
		Quadro di controllo BD 00 E	230 V, per pompe U3-U6, US 62-105, UV3, UV 300, 08/2 ME	JP45735
		Quadro di controllo HIGHLOGO 2-00	400 V	JP47997
		Quadro di controllo BD 00	400 V, per pompe U6, US 62-105, UV 300	JP45993
		Quadro di controllo HIGHLOGO 2-25	400 V	JP47998
		Quadro di controllo BD 25	400 V, per pompe US 151-155	JP45737
		Rilevatore di livello		
		Pacchetto galleggianti sommersi B	3 Galleggianti 9,5 m e supporto tubi	JP16725
		Pacchetto galleggianti sommersi BmG	3 Galleggianti 9,5 m con pesi	JP16726
		Peso	per stabilizzare il galleggiante	JP44803
Spina di protezione motore				
		Spina Schuko salvamotore	230 V, 8 A per pompe senza protezione motore integrata	JP44753
		Protezione motore CEE 2,9-4,0 A	400 V con controllo di livello	JP09725
		Protezione motore CEE 2,5-4,0 A	400 V, per pompe senza protezione motore integrata	JP44754
	c Batteria		9 V, per allarme indipendente dalla rete	JP44850
	d Dispositivo di controllo della tenuta		DKG (für die Ölkammer)	JP44900
	e Smart Home		Trasmettitore radio FTJP per protocollo "EnOcean"	JP47209