

- Instalacja naścienna lub bezpośrednio za WC
- Silnik o dużej mocy
- Wolny przełot 19 mm
- Kontrola czasu pracy z alarmem akustycznym
- i ze stykiem bezpotencjałowym
- Zawór do odpowietrzenia i filtr z węglem aktywnym
- Wydajny wirnik wolnoobrotowy
- Zintegrowany zawór zwrotny



OPIS

WCfix plus można zainstalować we wnętrzu stelaża instalacyjnego lub bezpośrednio obok stojącej muszli klozetowej o minimalnej objętości sptuczki 6 litrów. Dzięki temu możliwe jest wykonanie dodatkowego WC praktycznie w każdym miejscu podczas prac renowacyjnych lub przebudowy domu. Urządzenie to służy do zabezpieczenia przed cofaniem się ścieków w miejscach znajdujących się poniżej poziomu cofania się ścieków.

Zoptymalizowany wirnik o swobodnym przepływie (Vortex) zapewnia szczególnie ciche tłoczenie ścieków. Dzięki takiej konstrukcji nie jest konieczne częste i regularne czyszczenie urządzenia, a koszty wykonywania prac konserwacyjnych można znacznie ograniczyć.

W związku z ograniczeniami funkcjonalnymi urządzenie stosować można wyłącznie w przypadkach, w których ilość osób korzystających z urządzeń sanitarnych jest niewielka i dostępna jest również druga toaleta znajdująca się powyżej poziomu cofania ścieków. Zgodnie z wymaganiami normy EN 12050-3 do urządzenia podłączyć można następujące urządzenia sanitarne: 1 muszlę klozetową • 1 umywalkę • 1 prysznic • 1 bidet

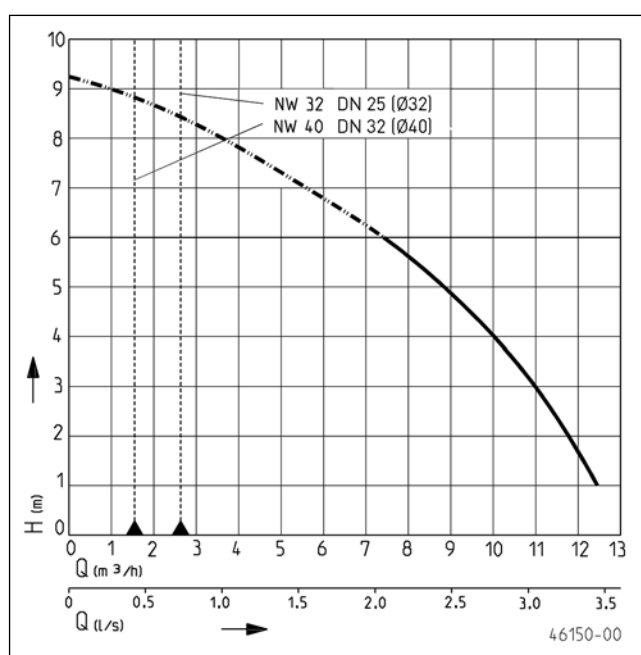
Wszystkie te urządzenia muszą znajdować się w jednym pomieszczeniu. Zgodnie z normą EN 12050-3 do urządzenia nie wolno podłączać ani wanny ani pralki.

WCfix plus wyposażony jest w wewnętrzny system monitorowania czasu pracy, który umożliwia ostrzeżenie o usterkach urządzenia w formie alarmu dźwiękowego. Urządzenie zapewnia również możliwość przesyłania sygnału usterki do innych odbiorników za pomocą zintegrowanego styku o potencjale zerowym. Urządzenie po podłączeniu do źródła zasilania (gniazda typu Schuko) uruchamia się automatycznie w momencie podania ścieków. W przypadku instalacji urządzenia w łazienkach i kabinach prysznicowych należy przestrzegać odpowiednich przepisów.

Uwaga: Artykuły higieniczne mogą doprowadzić do zakłóceń w pracy urządzenia.

W celu umożliwienia wykonania prac montażowych i konserwacji konieczne jest zapewnienie otworu rewizyjnego o odpowiedniej wielkości (wyposażenie dodatkowe).

CHARAKTERYSTYKA



Typ	Wysokość podnoszenia H [m]	1	2	3	4	5	6
WCFIX Plus	Wydajność Q [l/min]	208	196	183	163	146	125

Zastrzeżono prawo do dokonywania zmian - Tolerancja wydajności zgodna ISO 9906
Zgodnie z normą DIN EN 12056, minimalna prędkość przepływu w rurociągu tłocznym musi wynosić 0,7 m/s. Wielkość tą uwzględniono na wykresie Q-H jako granicę stosowania.



WCFIX PLUS

MAŁA PRZEPOMPOWNIĄ DO ŚCIEKÓW Z FEKALIAMI

DOSTAWA

Urządzenie zgodnie z EN 12050, gotowe do podłączenia z przewodem i wtyczką, kompletne z przyłączami, kolankiem odpływu, zaworem zwrotnym klapowym 1¼", wkładką prze-

wodu wentylacyjnego, filtrem z węglem aktywnym, opaskami i elementami łączącymi do ochrony przed wyporem wody.

DANE MECHANICZNE

Uszczelnienie od strony silnika	Uszczelnienie wału	Wał	Stal nierdzewna
Komora olejowa	tak	Wirnik	Typu Vortex, GFK
Uszczelnienie od strony medium	Uszczelnienie wału	Obudowa silnika	Stal nierdzewna
		Obudowa pompy	GFK
		Waga	6,2 kg

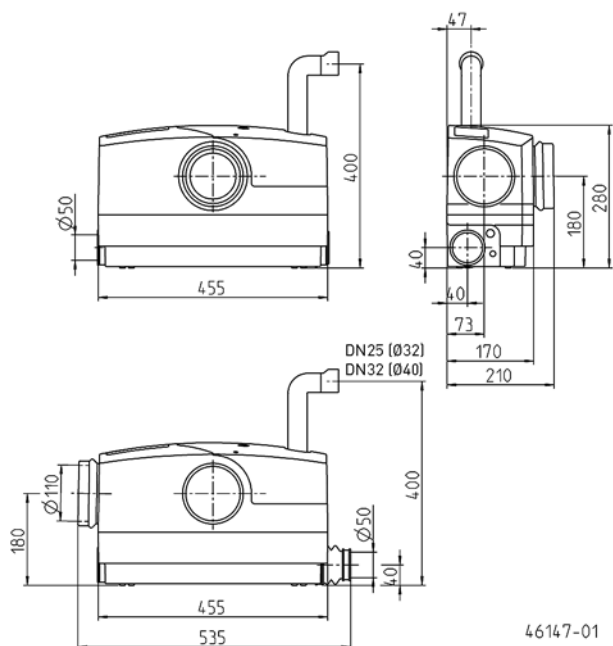
DANE ELEKTRYCZNE

Napięcie	1/N/PE~230 V	Rodzaj ochrony	IP 44
Moc silnika P1	0,73 kW	Zabezpieczenie silnika	w uzwojeniu
Moc silnika P2	0,47 kW	Wtyczka	Schuko
Prąd	3,2 A	S3	30 %

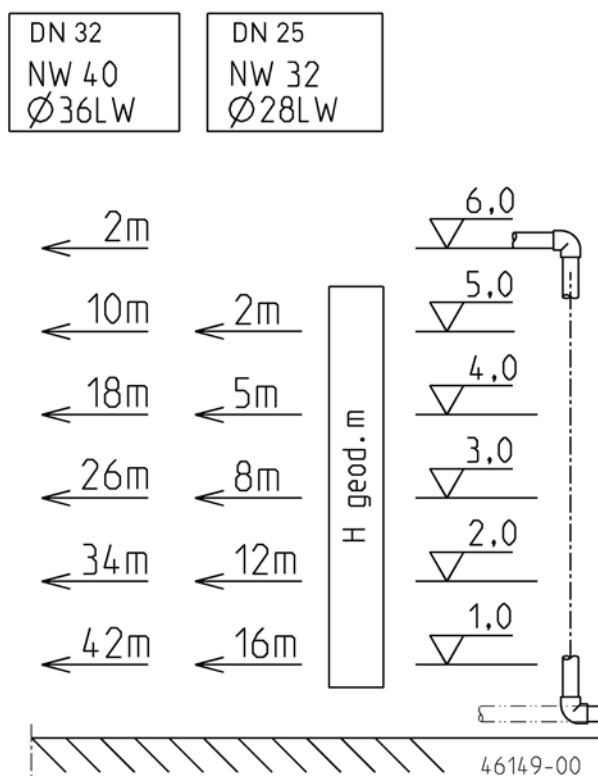
WCFIX PLUS

Typ	Nr kat.
WCFIX Plus	JP45367

Wymiary główne (mm)



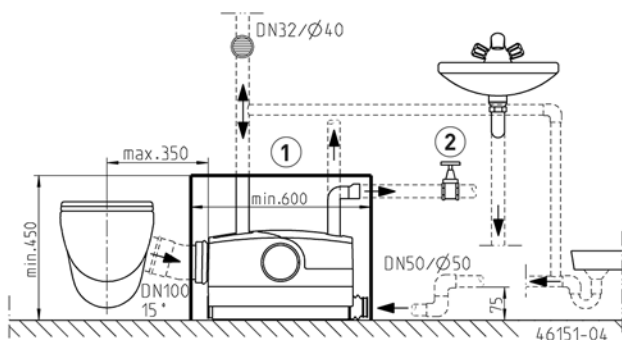
Parametry tłoczenia



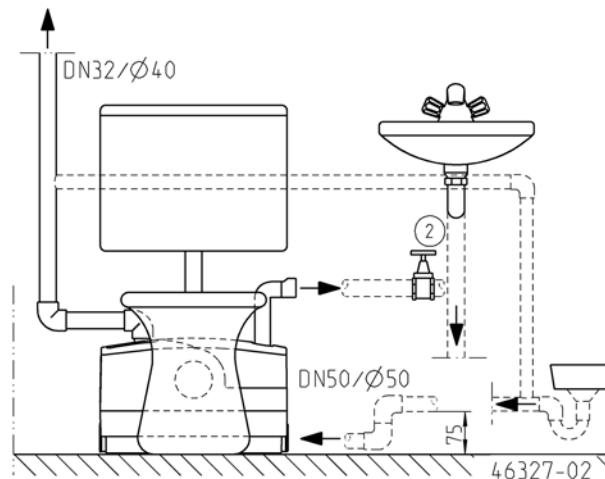
WCFIX PLUS

MAŁA PRZEPOMPOWNIĄ DO ŚCIEKÓW Z FEKALIAMI

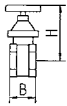
Przykład zabudowy



Przykład zabudowy



MECHANICZNE WYPOSAŻENIE DODATKOWE

			Nr kat.
	① Zestaw montażowy	Zmienna wielkość	JP41075
	② Zasuwa odcinająca	1 1/4" (DN 32), PN 16	110x60 (HxB)